

2023年09月22日

研究员：董原良  
从业证书：F3081860  
投资咨询：Z0016129  
审核：唐韵 Z0002422



上海市虹口区东大名路  
1089号26层2601-2606单  
元



电话  
021-55275088



电子邮件  
xuliang@eafutures.com



网站  
<http://www.eafutures.com/>

免责声明：本报告的信息均来源于公开资料，我公司对这些信息的准确性和完整性不做任何保证，也不保证所包含的信息和建议不会发生任何变更。文中的观点、结论和建议仅供参考，报告中的信息或意见并不构成所述证券或期货的买卖出价或征价，投资者据此做出的任何投资决策与本公司和作者无关。

## 观点

螺纹：螺纹钢产量上升，厂库与社库减少，表观需求上升；保障房年内筹建进度已达 73%（204 万套），城中村改造尚未完全在 21 个主要城市落地，“认房不认贷”政策刺激效果需要时间传导。本周螺纹 01 合约震荡偏弱，震荡区间 3700-3880，螺纹关注 3705 支撑

热卷：热卷产量增加，厂库与社库增加，表观需求减少；8 月热卷下游汽车、挖掘机、装载机等销量增长，船舶订单量增长，家电受节日消费刺激增长；本周热卷 01 合约震荡偏强，震荡区间 3800-3980 之间，热卷关注 3777 支撑

## 基本面

### 1 供应：

- 1.1 五大材产量 916.94 万吨，周环比增加 13.12 万吨，增加 1.43%，年同比减少 62.11 万吨，减少 6.34%。
- 1.2 螺纹钢产量 255.37 万吨，周环比增加 7.70 万吨，增加 3.02%，年同比减少 54.38 万吨，减少 17.56%。
- 1.3 热卷产量 315.79 万吨，周环比增加 6.89 万吨，增加 2.18%，年同比增长 7.27 万吨，增长 2.36%。
- 1.4 铁水 248.58 万吨，周环比增加 0.74 万吨，增长 0.029%，年同比增加 8.54 万吨，增加 3.56%。
- 1.5 255 家钢厂废钢总日耗 51.337 万吨，周环比增长 0.007 万吨，增长 0.00014%，年同比增 8.7 万吨，增长 20.41%

- 1.6 钢厂复产意愿较弱，钢厂废钢到货 50.94 万吨，周环比增加 0.84 万吨，增加了 1.68%，年同比增加 2.89 万吨，增加 6%

## 2 需求：

- 2.1 五大材表观需求 946.98 万吨，周环比增加 6.10 万吨，增加 0.0644%，年同比减少 47.75 万吨，减少 4.8%。
- 2.2 螺纹钢表观需求 284.59 万吨，周环比增加 6.89 万吨，增加 2.42%，年同比减少 35.21 万吨，减少 11.01%。
- 2.3 热卷表观需求 306.94 万吨，周环比减少 4.16 万吨，减少 1.34%，年同比减少 3.43 万吨，减少 1.1%。
- 2.4 建材成交周度均值 14.39 万吨，周环比建设增长 0.39 万吨，增长 2.77%，年同比减少 1.08 万吨，减少 6.99%。
- 2.5 热卷成交 2.84 万吨，周环比减少 0.54 万吨，减少 15.99%，年同比减少 0.25 万吨，减少 8.14%。

## 3 库存：

- 3.1 五大材总库存 1549.35 万吨，周环比减少 30.06 万吨，减少 1.94%，年同比减少 41.12 万吨，减少 2.59%。
- 3.2 螺纹总库存 690.42 万吨，周环比减少 29.22 万吨，减少 4.23%，年同比减少 21.15 万吨，减少 3.06%。
- 3.3 热卷总库存 385.07，周环比增加 8.85 万吨，增加 2.24%，年同比增加 61.65 万吨，增加 19.06%。

## 4 利润开工：

- 4.1 螺纹钢（华东高炉）利润 -357元/吨，螺纹钢（唐山高炉）利润-596元/吨，螺纹钢（电炉）利润-492元/吨
- 4.2 盘面利润：螺纹钢2401合约209。盘面利润高位

5 基差：

5.1 螺纹10升水-136，热卷10升水43，螺纹10-1价差-68，热卷10-1价差50 10卷螺差149。

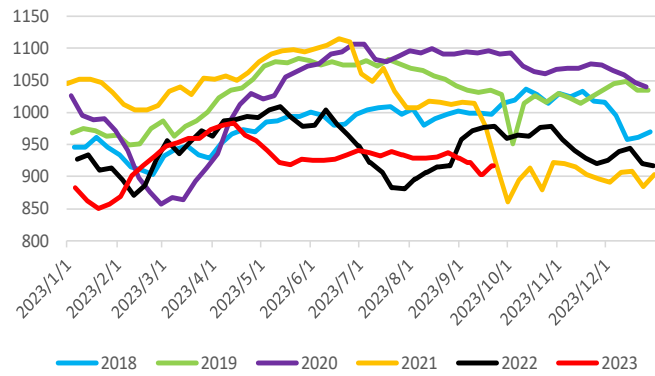
6 进出口：

6.1 1-8月出口钢材5878.5万吨，累积同比增加28.4%

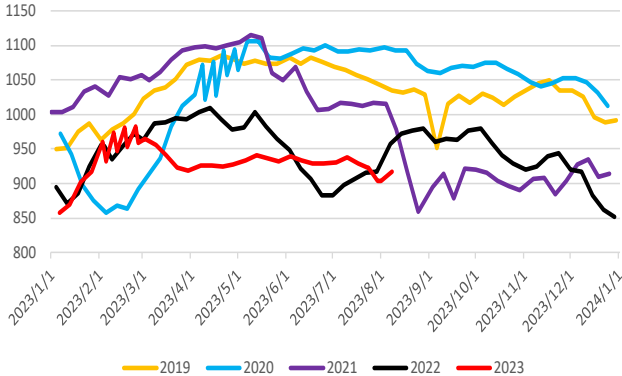
向上驱动	1， 房地产“认房不认贷”集中落地 2， 截止，保障性住房今年筹建已完成72%（204万套），年内有望完成筹建 3， 21个主要城市中10个开启了城中村改造计划
向下驱动	1， 8月全国房地产（房屋）新开工面积6922.02亿元，为10年来最低水平 2， 本周最新数据，螺纹钢产量环比上升7.70%，库存环比下降29.22%，表观需求环比上升6.89%，螺纹数据偏强 3， 本周最新数据，热卷产量环比上升6.89%，库存环比上升8.85%，表观需求环比下降4.16%，热卷数据偏弱
逻辑分析	当前螺纹下游房地产（房屋）新开工面积处于10年来最低水平，短期内受保障性住房建设向上驱动，从而促进螺纹本周数据恢复，长期需等待“认房不认贷“的影响传导和城中村改造计划的全面实行的效果  热卷当前数据偏弱；热卷下游制造业繁荣拉动热卷需求，汽车销量表现突出，家电产量受节日消费刺激有所增长，船舶订单量上升，对热卷数据恢复有利好影响，后续出口情况有可能对热卷需求产生影响
观点	螺纹：供需双增、库存去库，螺纹总体偏强  热卷：供强，需弱，库存累库，热卷总体偏弱

一、 供应

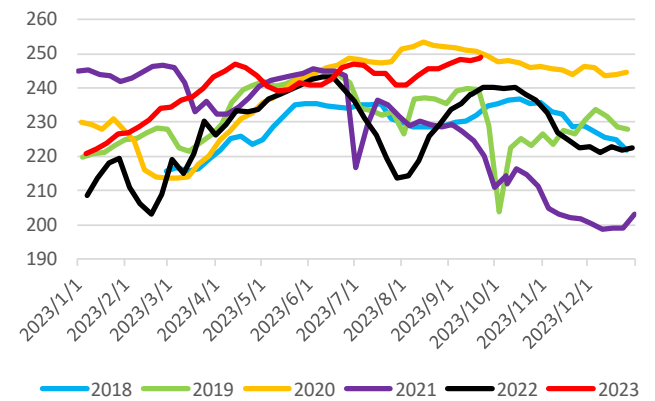
五大材阳历产量



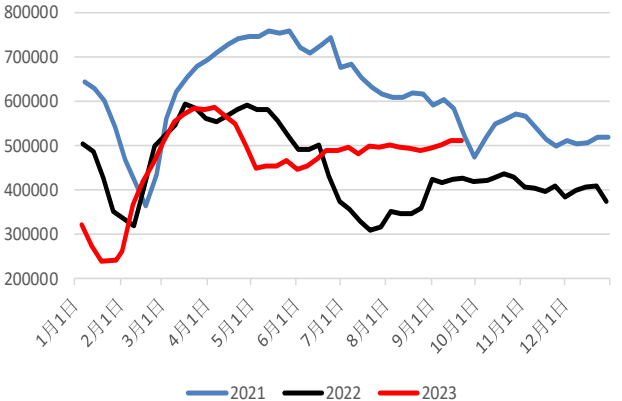
农历五大材产量



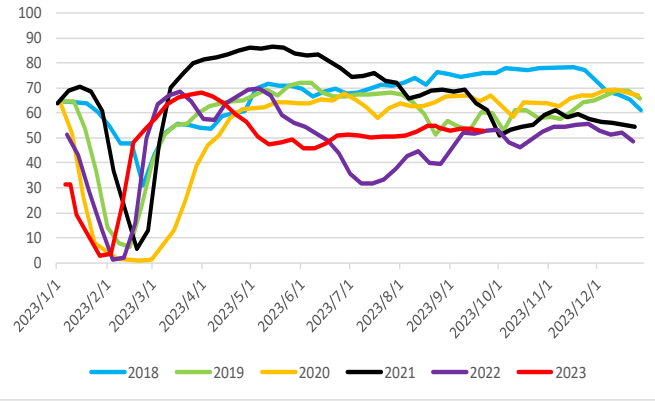
铁水产量



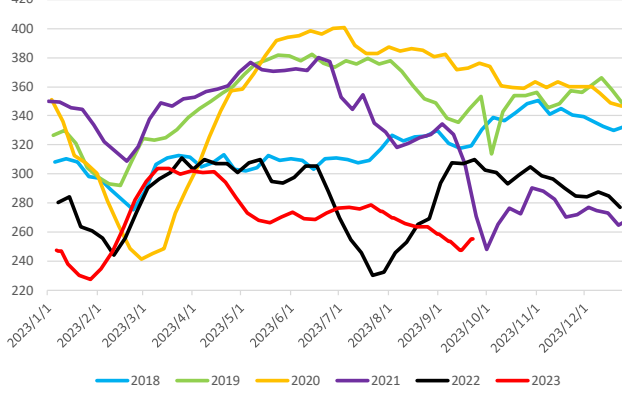
255总日耗

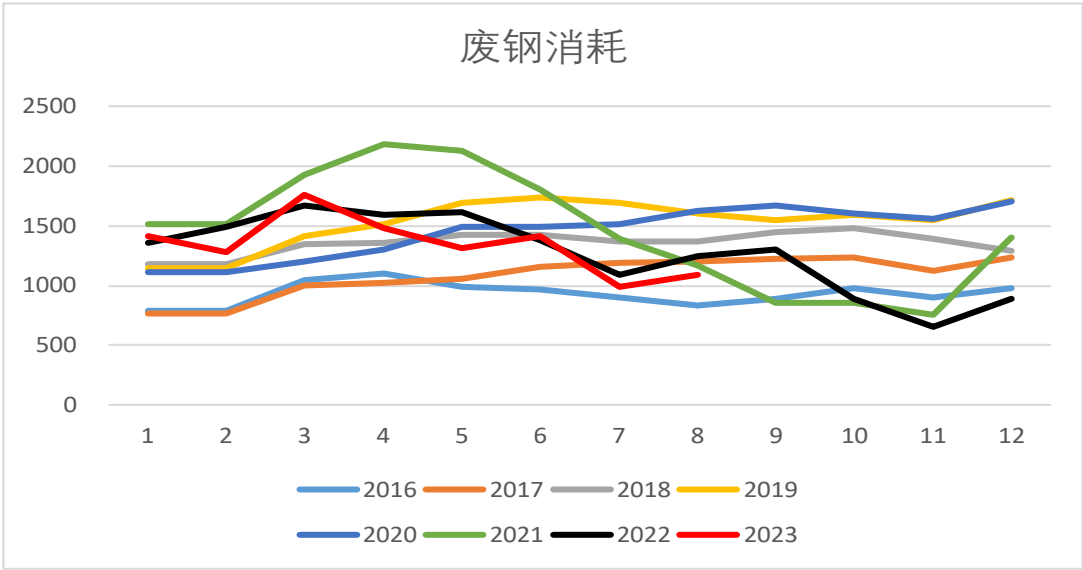
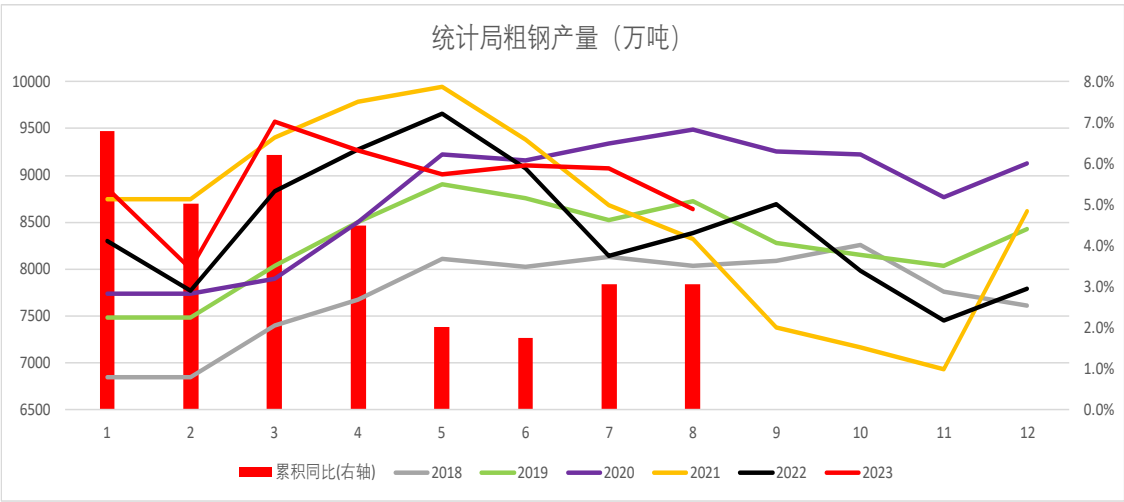
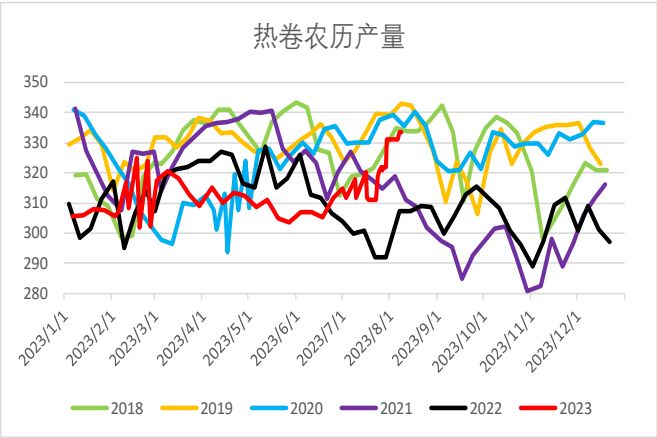
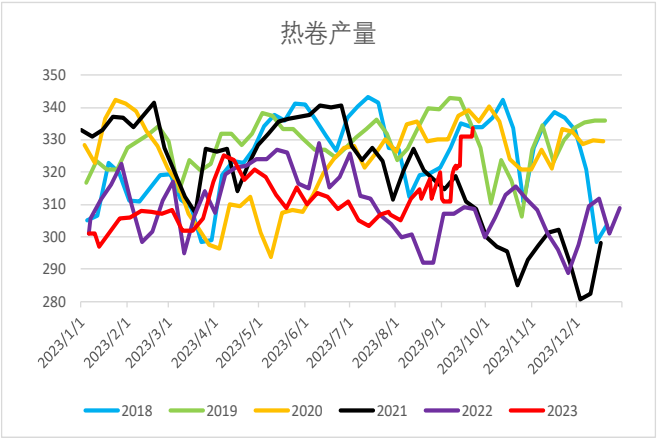


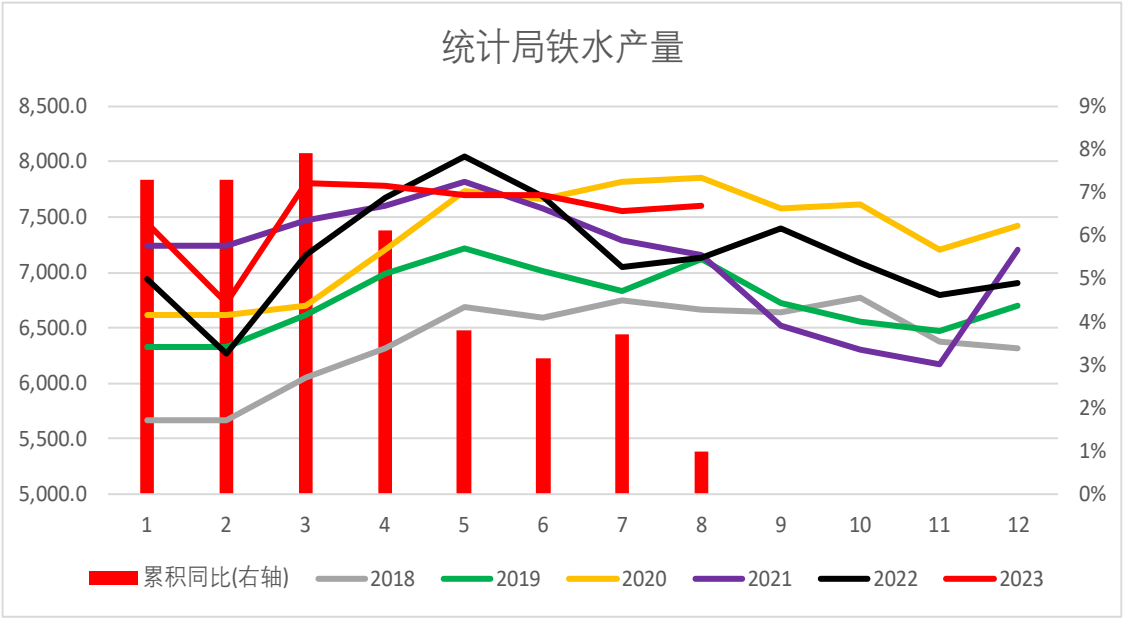
电弧炉产能利用率



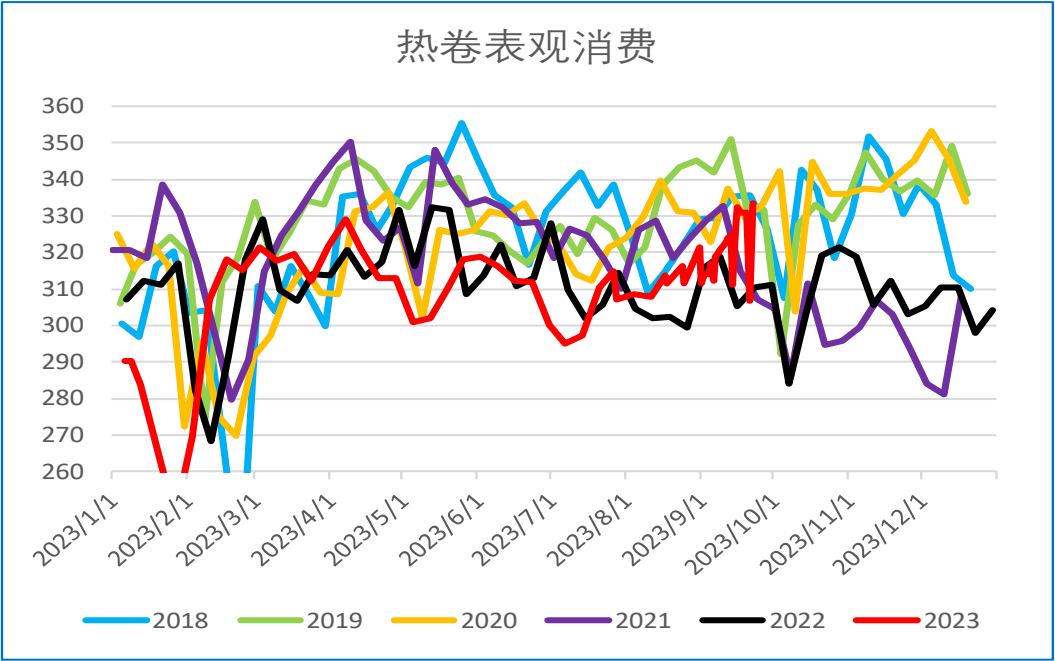
钢联螺纹钢产量图

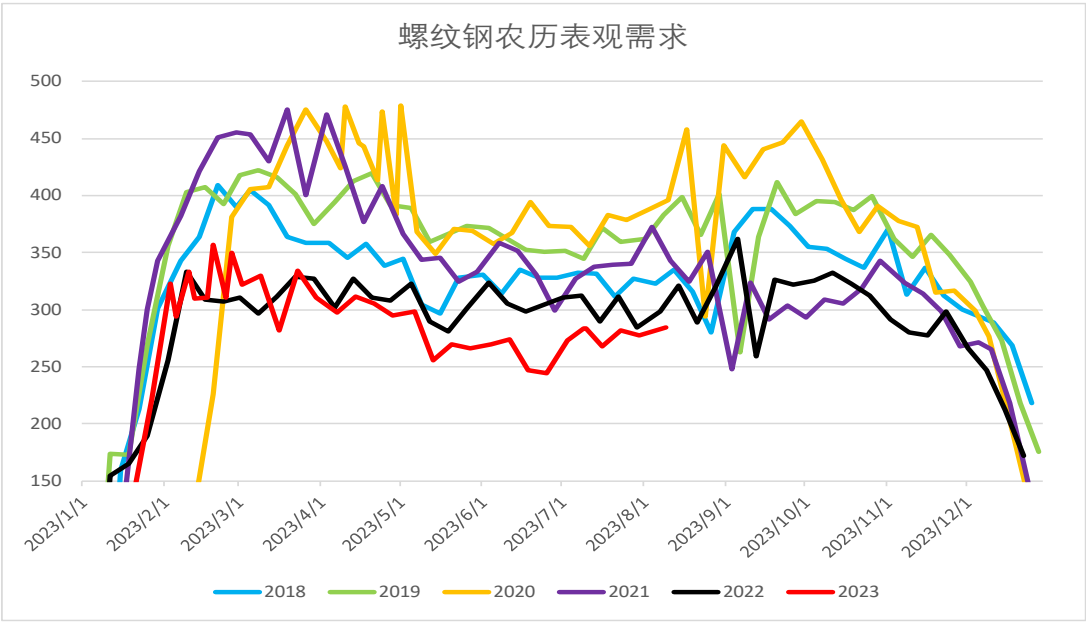
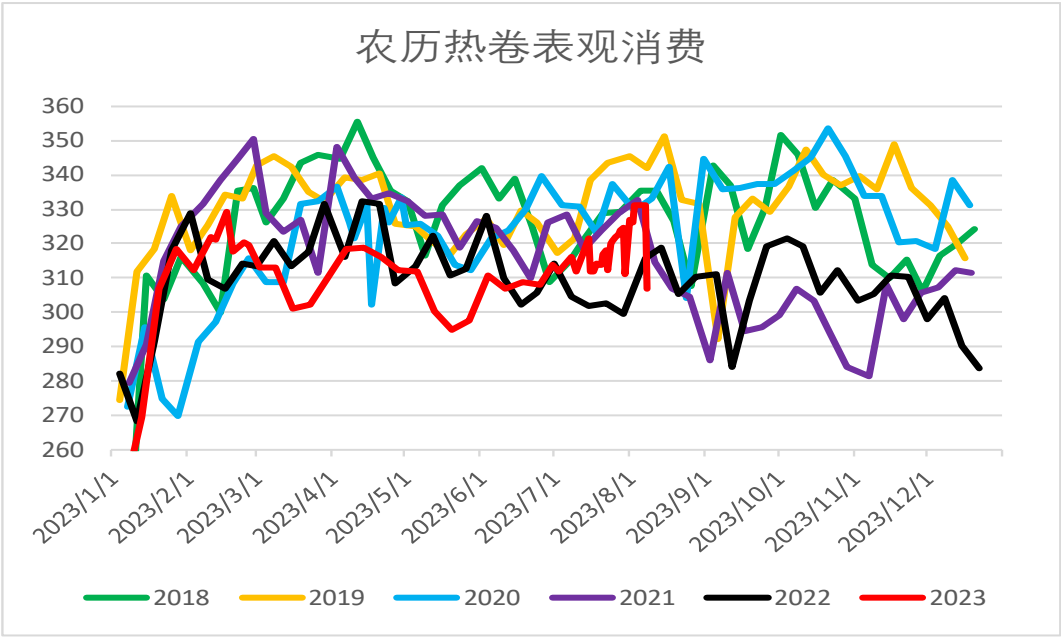


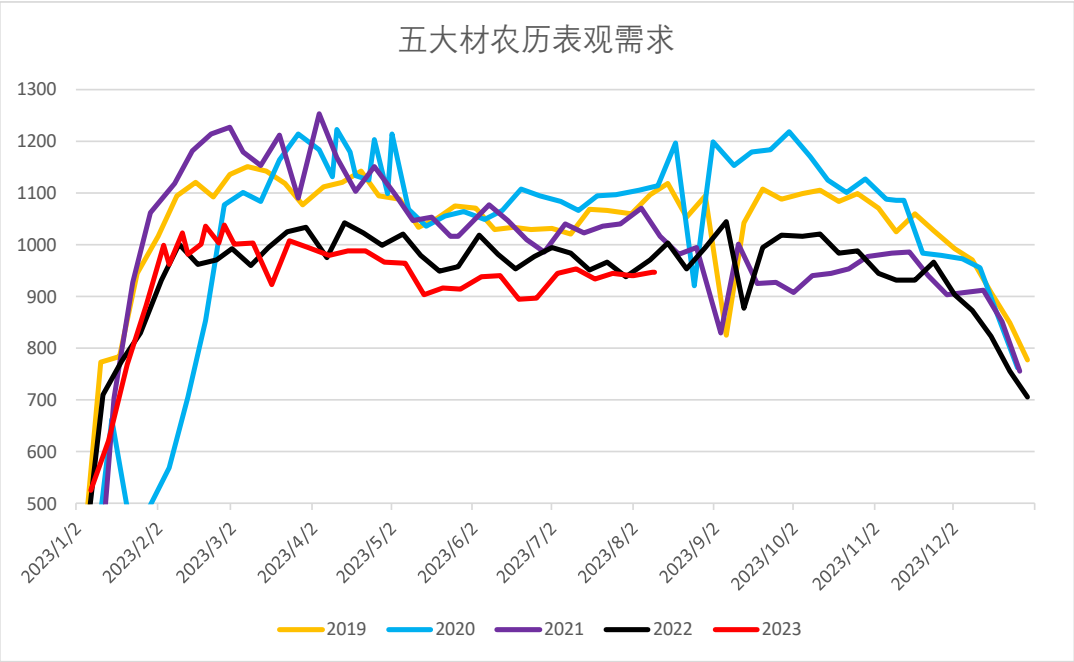
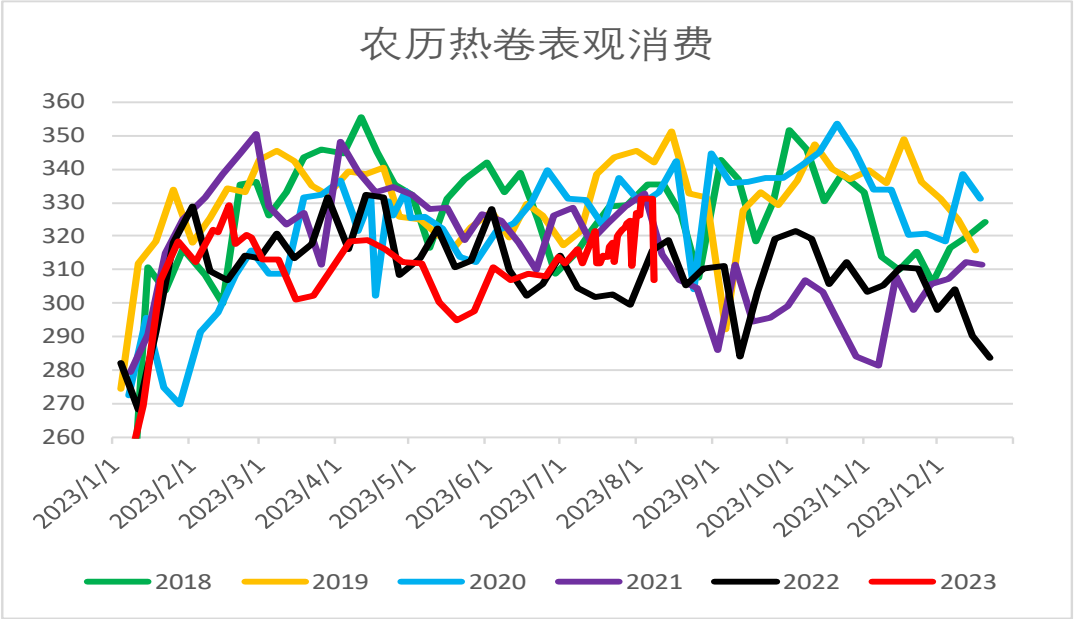




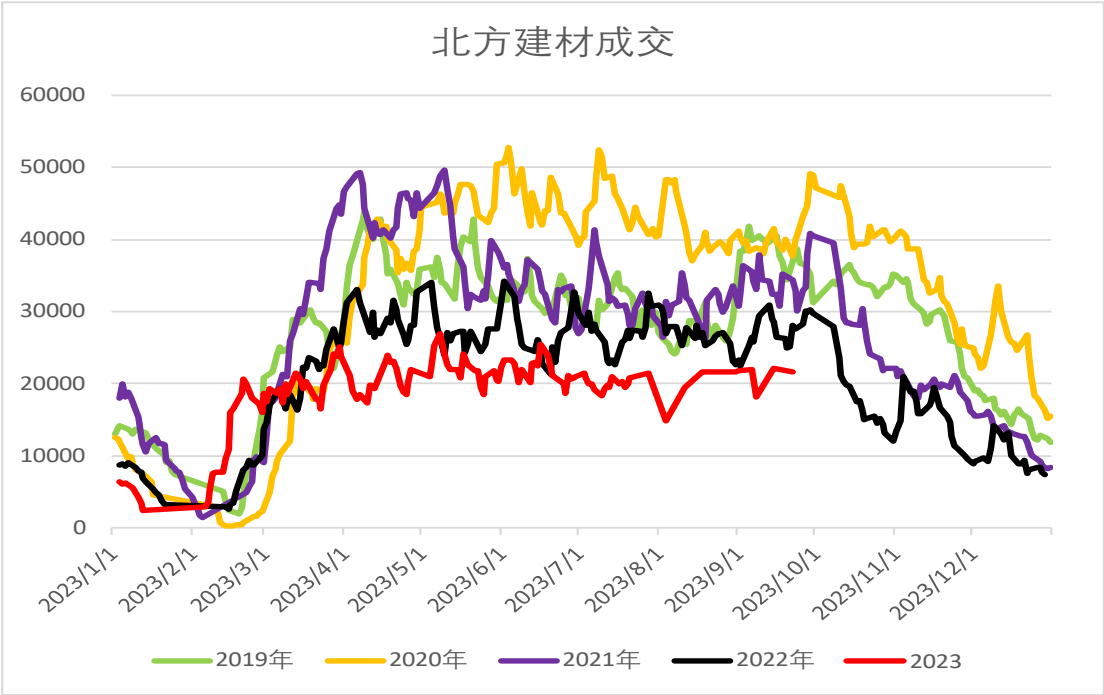
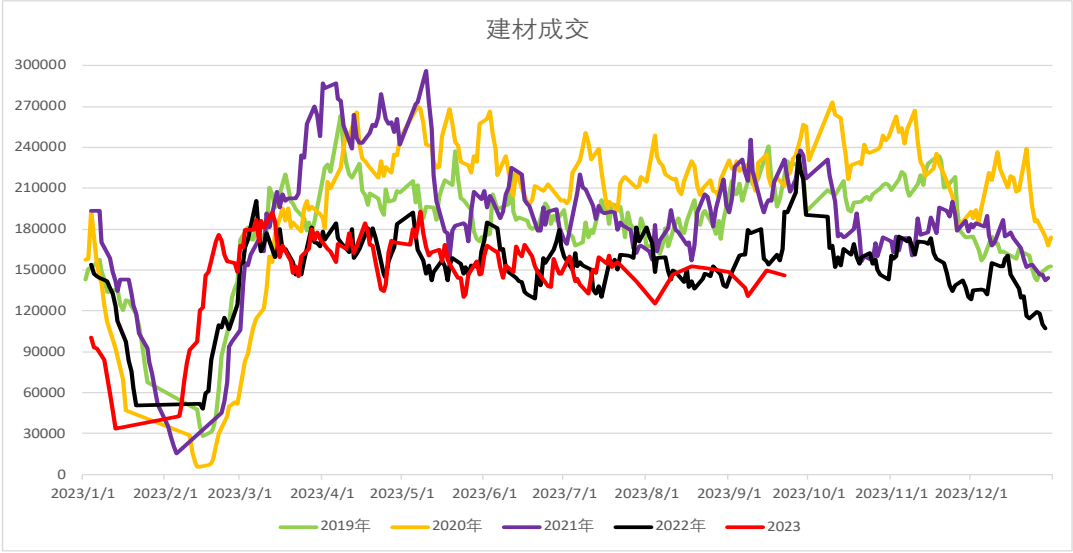
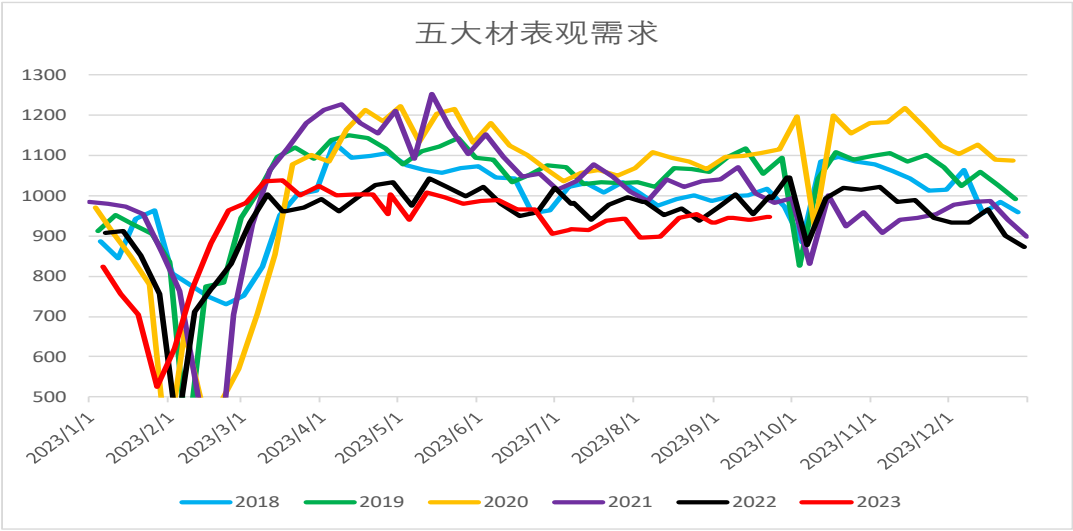
二、需求

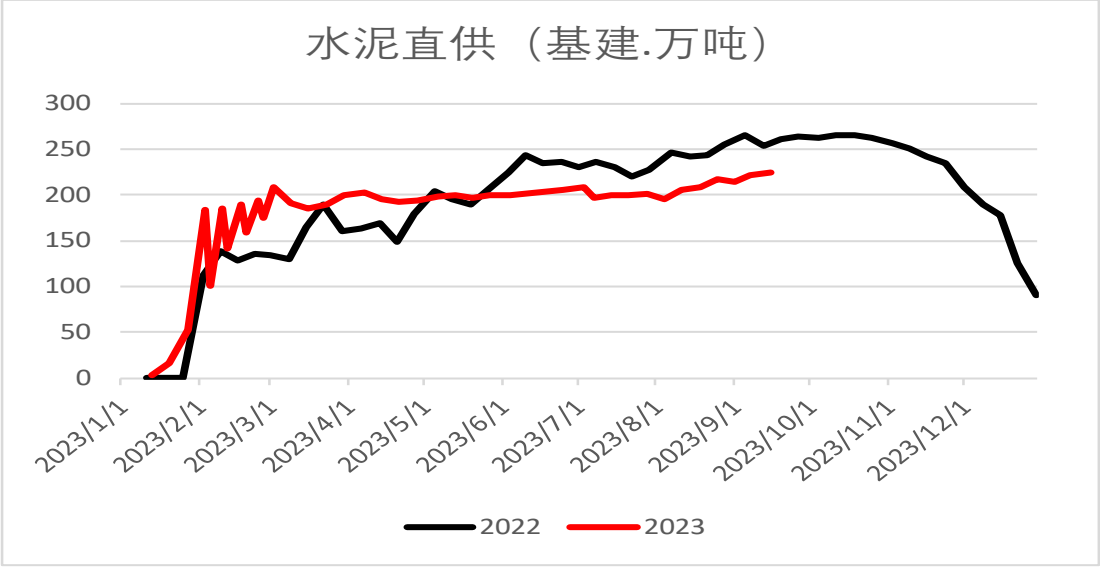
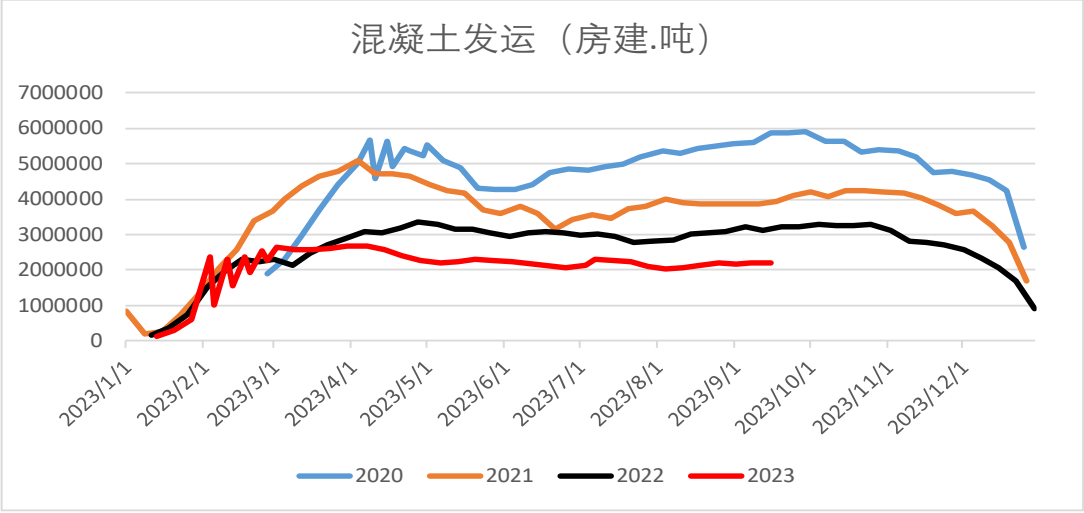




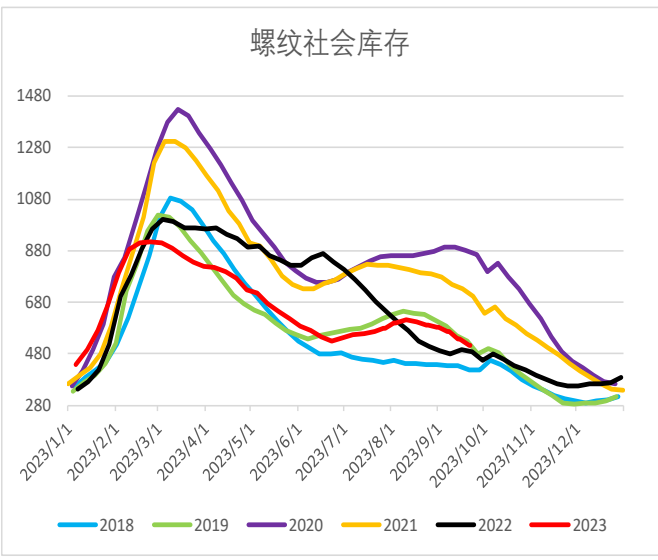
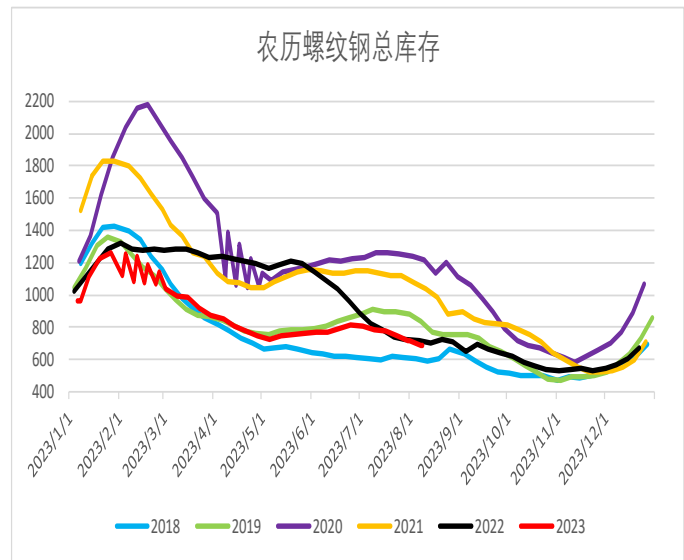
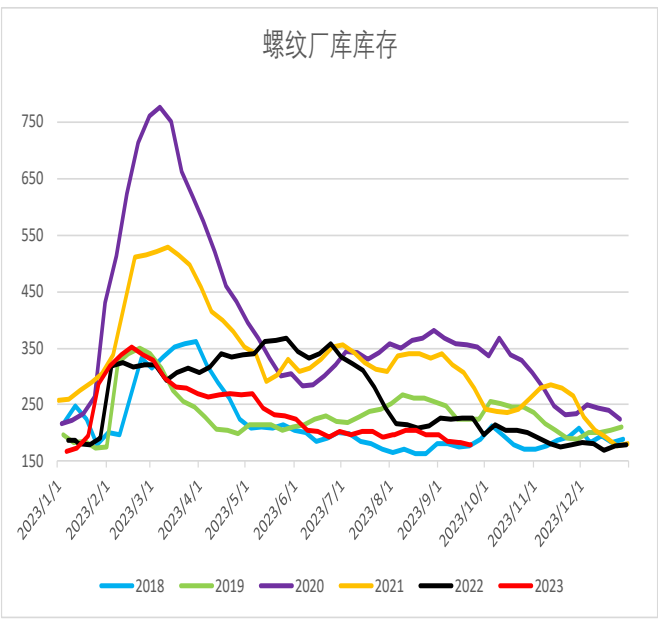
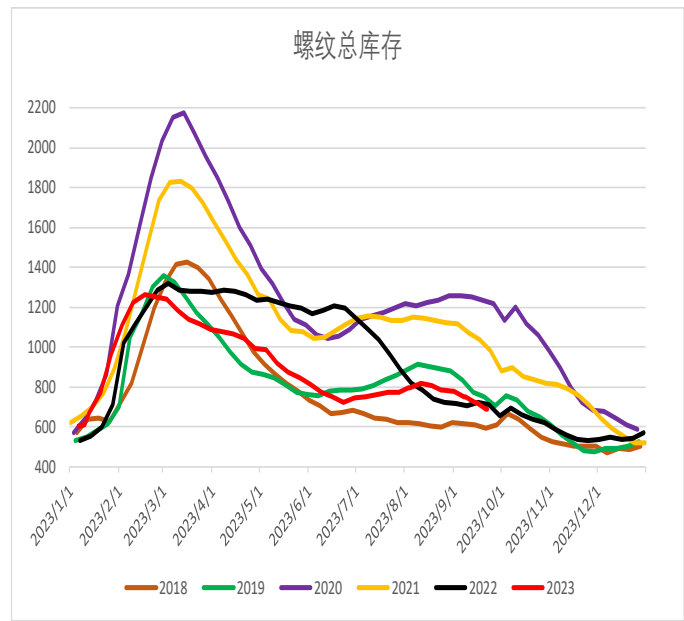




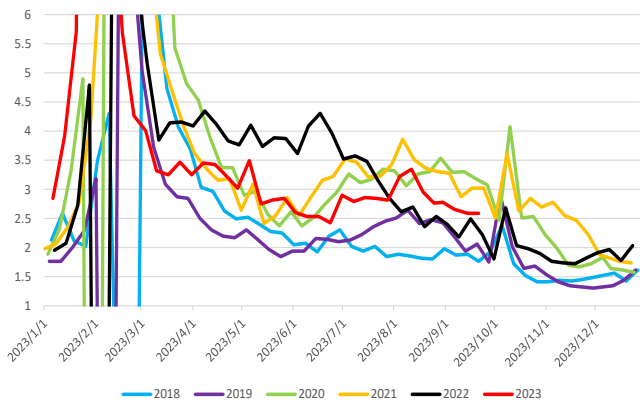




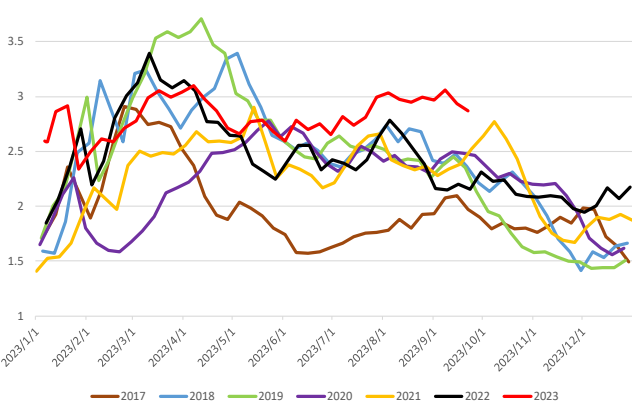
三、 库存



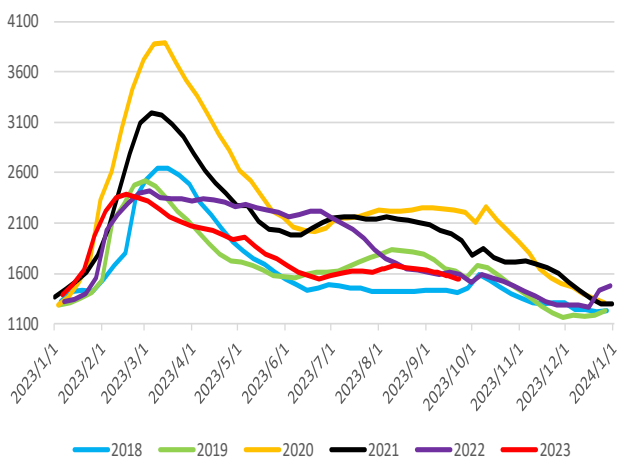
螺纹库存消费比(周)



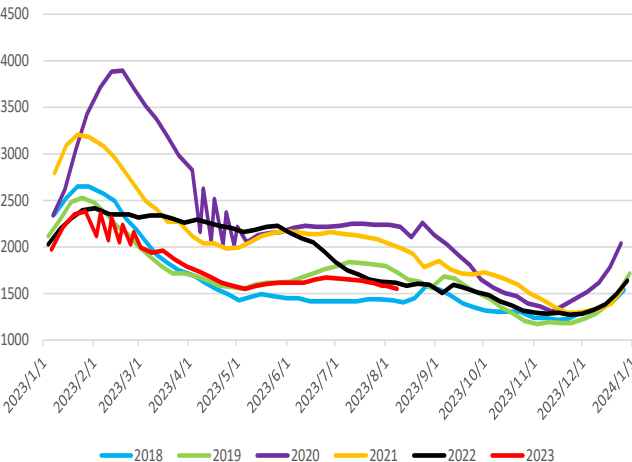
库存集中度



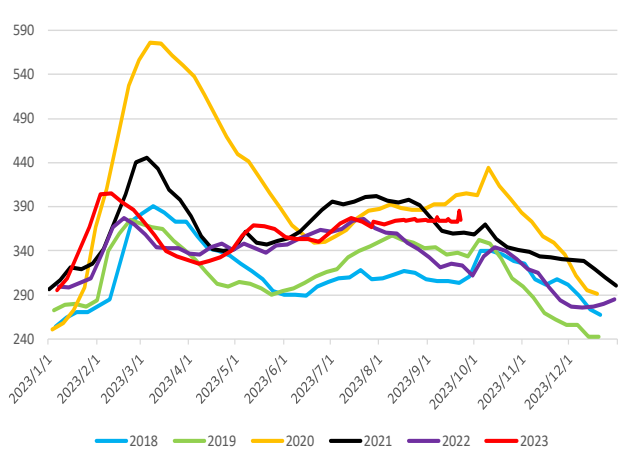
五大材库存阳历



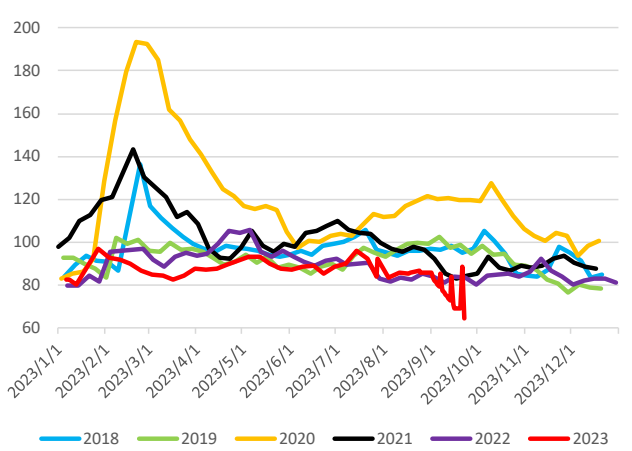
农历五大材库存



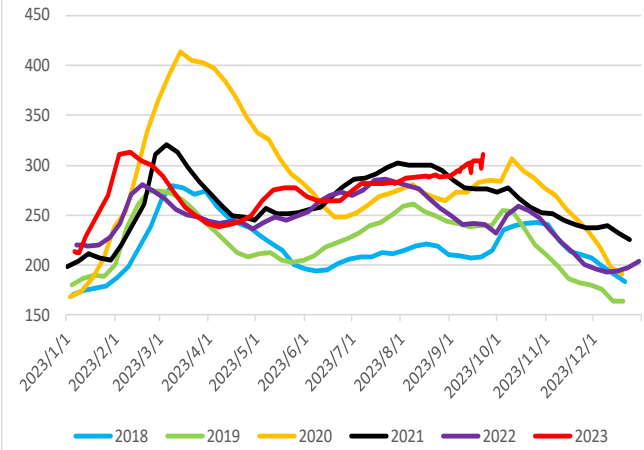
热卷总库存



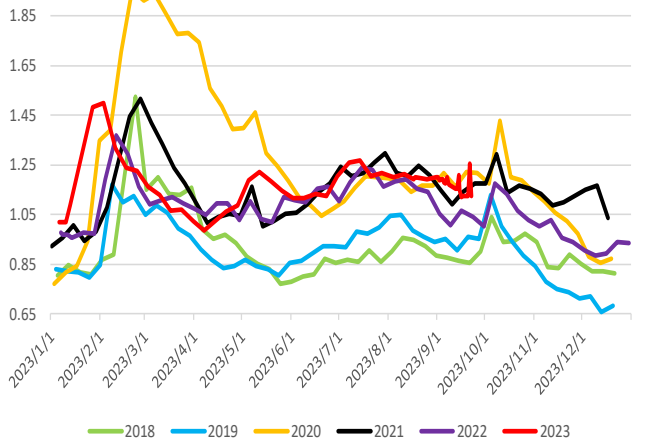
热卷厂库库存



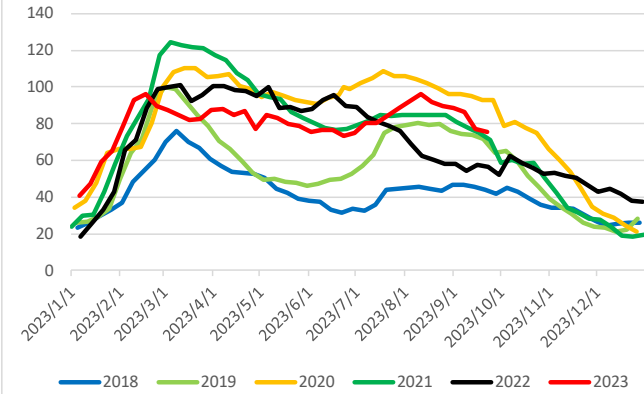
热卷社会库存



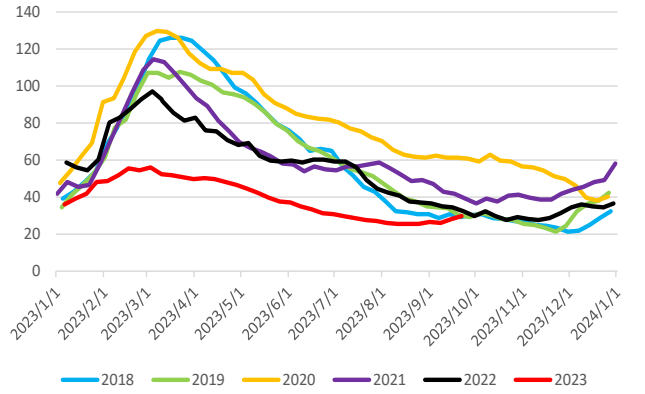
热卷库销比



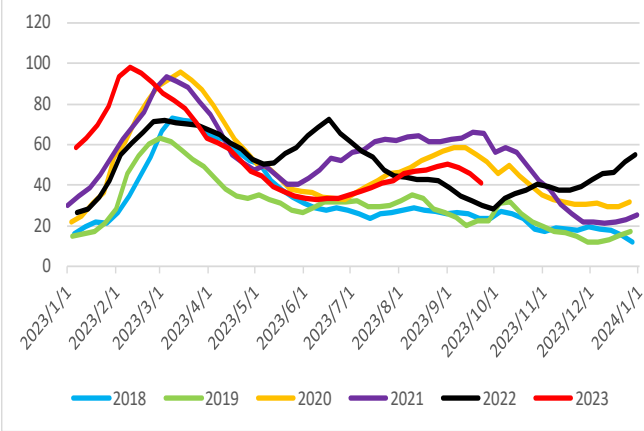
杭州螺纹钢库存



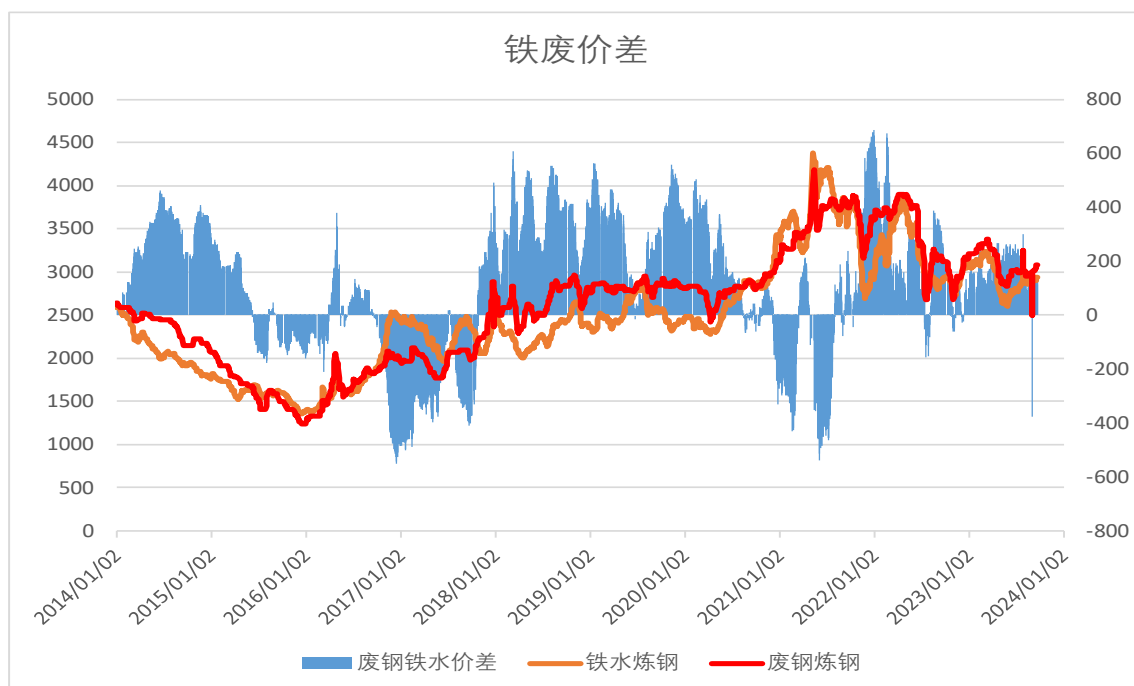
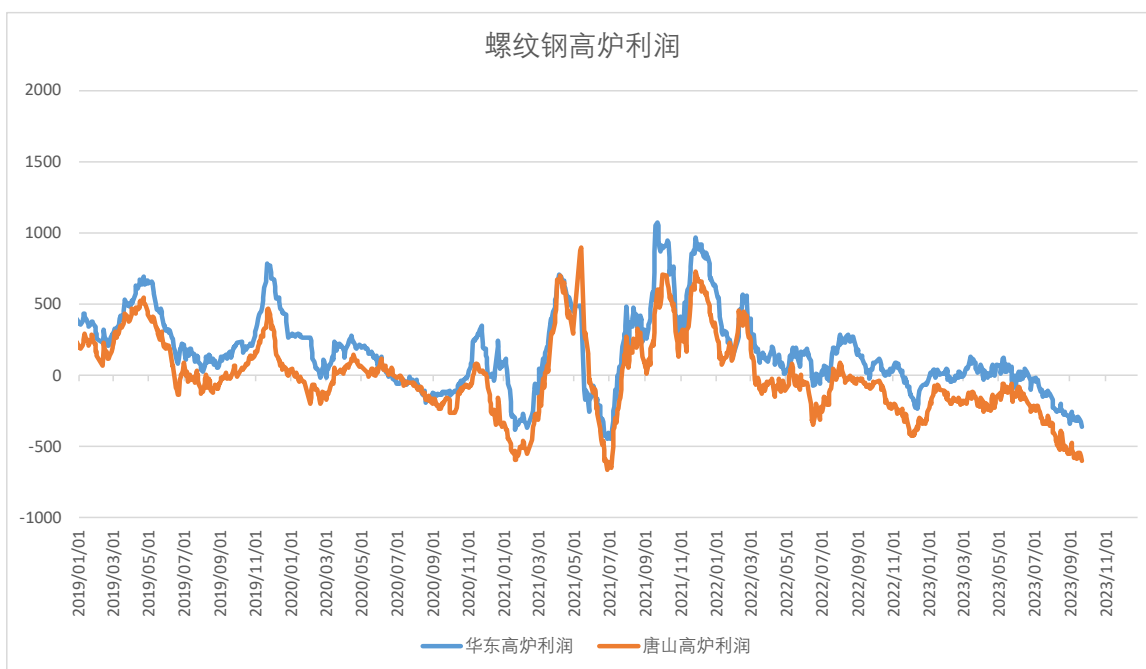
广州螺纹钢库存

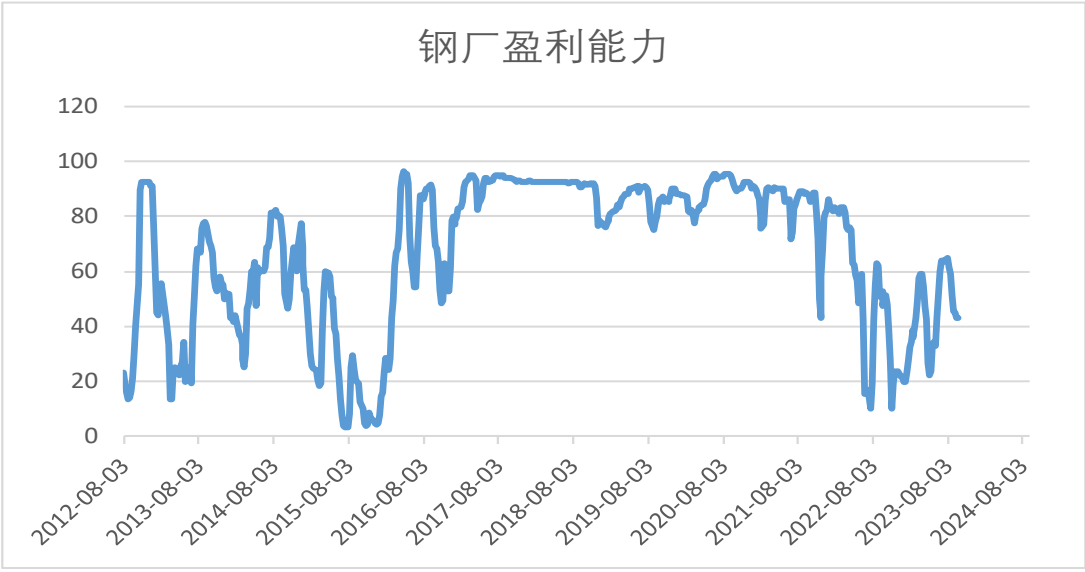
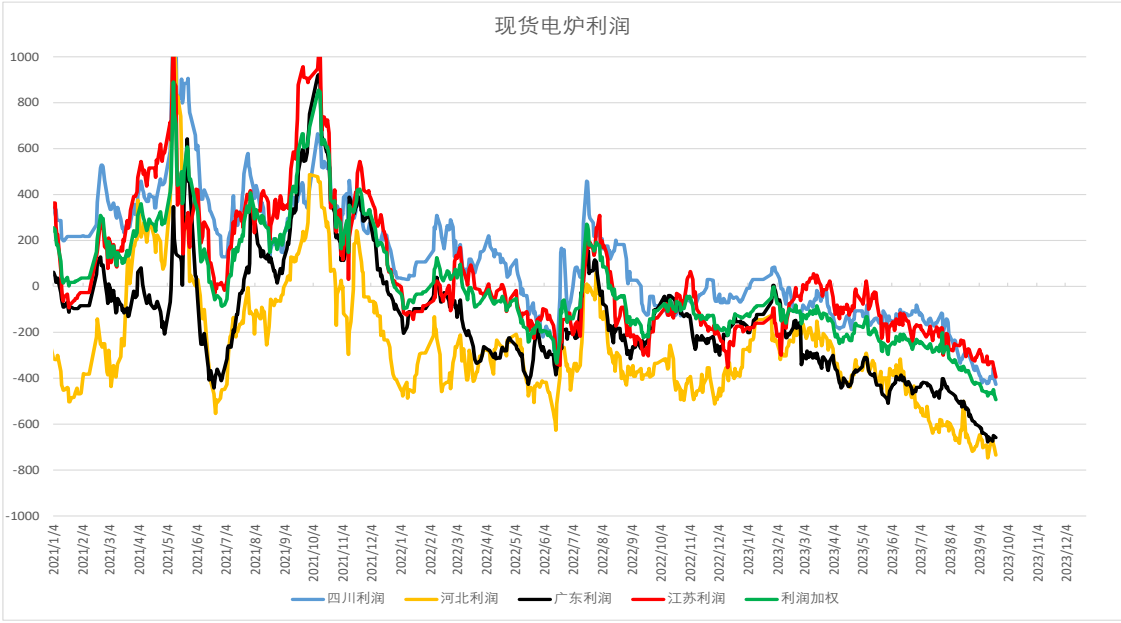


北京螺纹钢库存

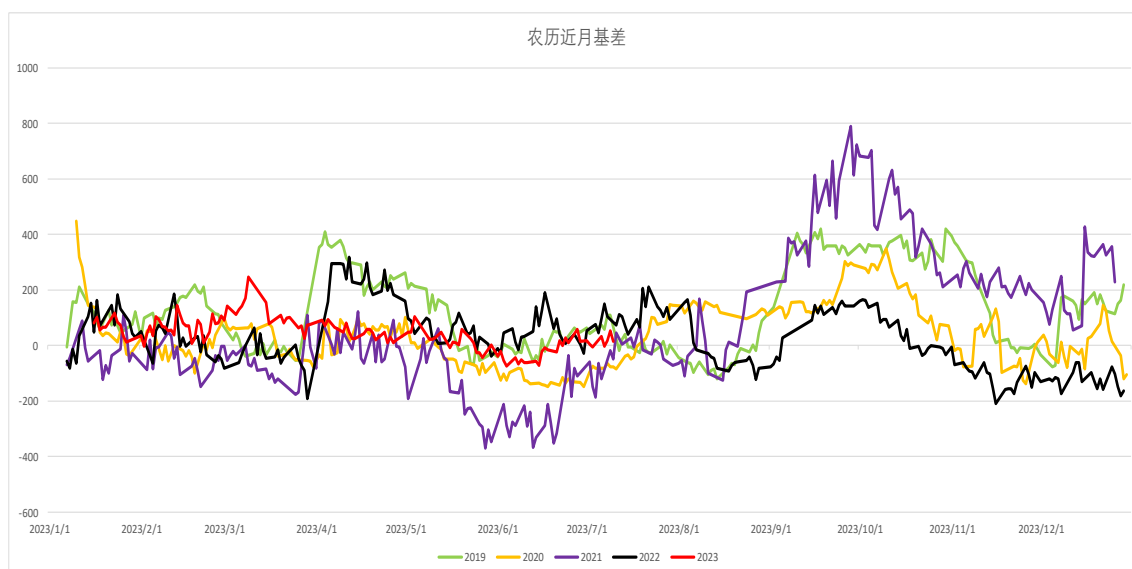
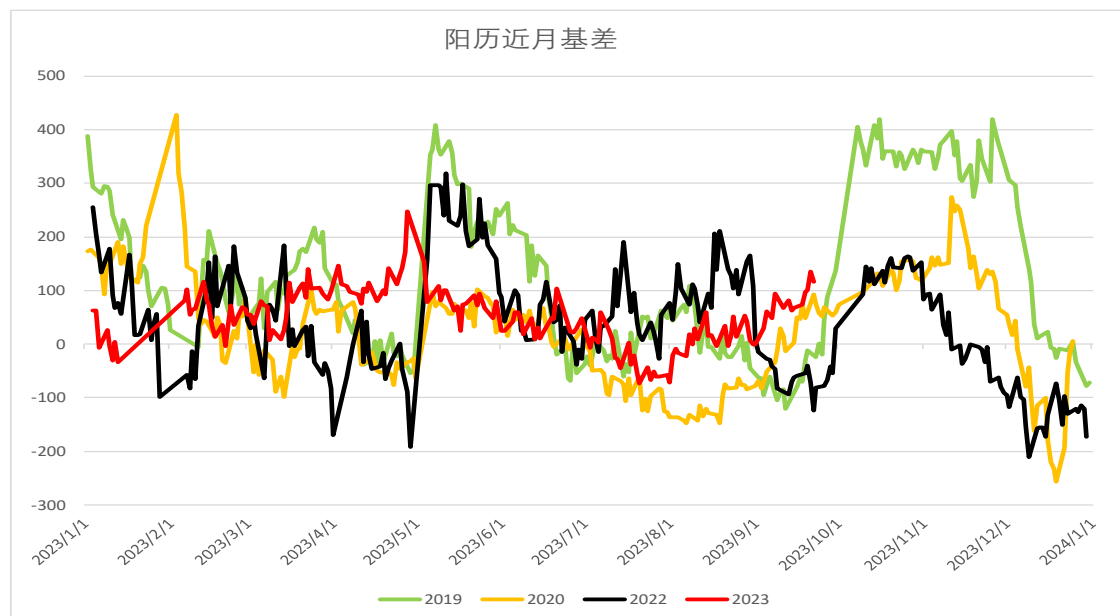


## 四、 利润开工

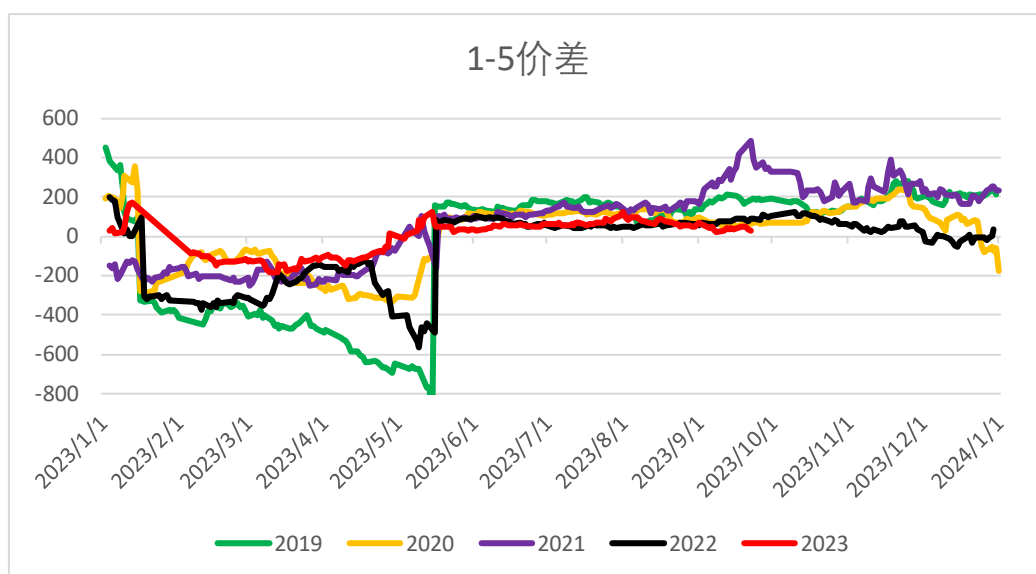
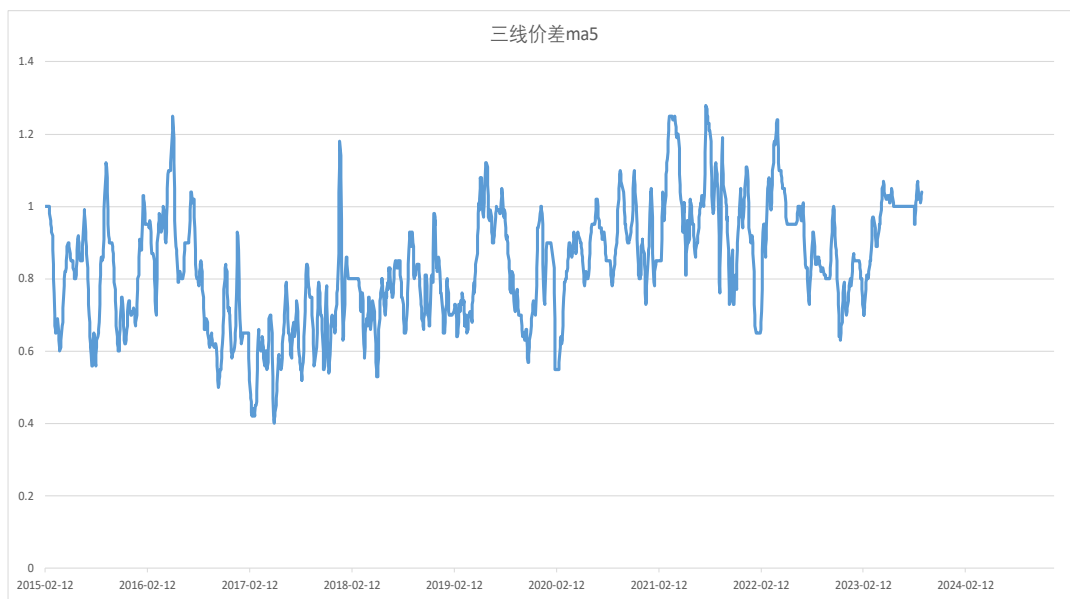


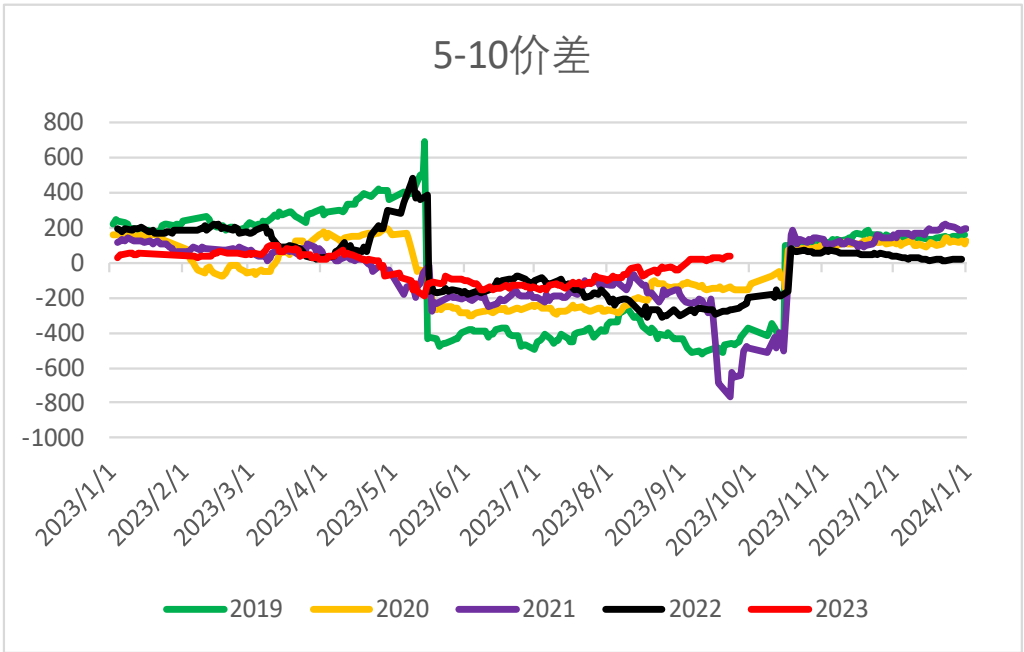
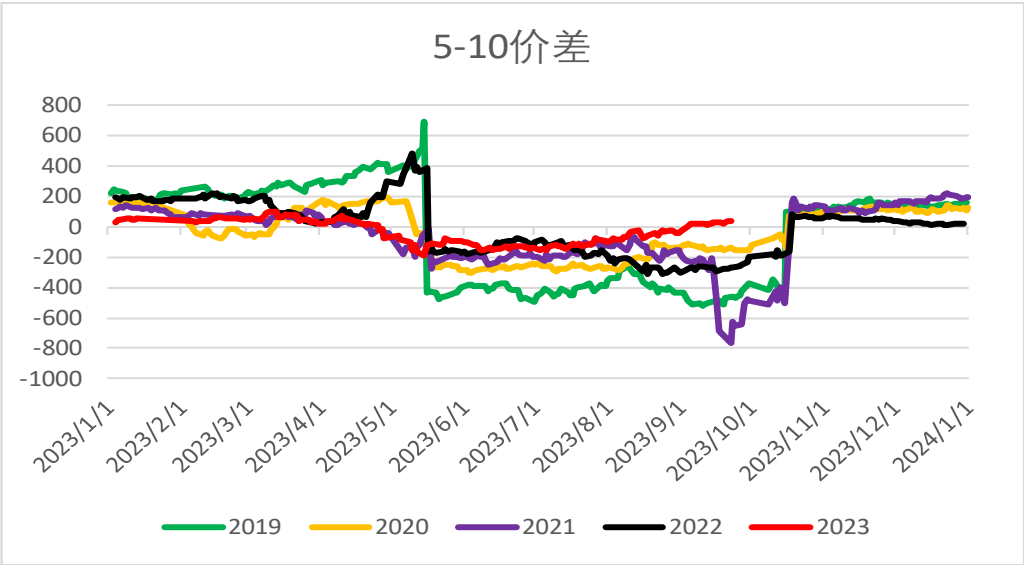


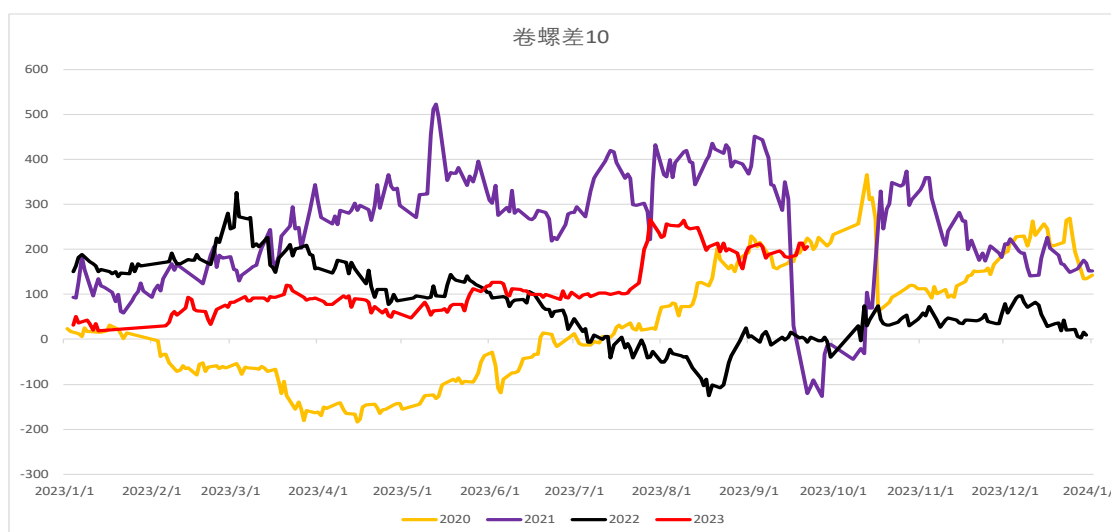
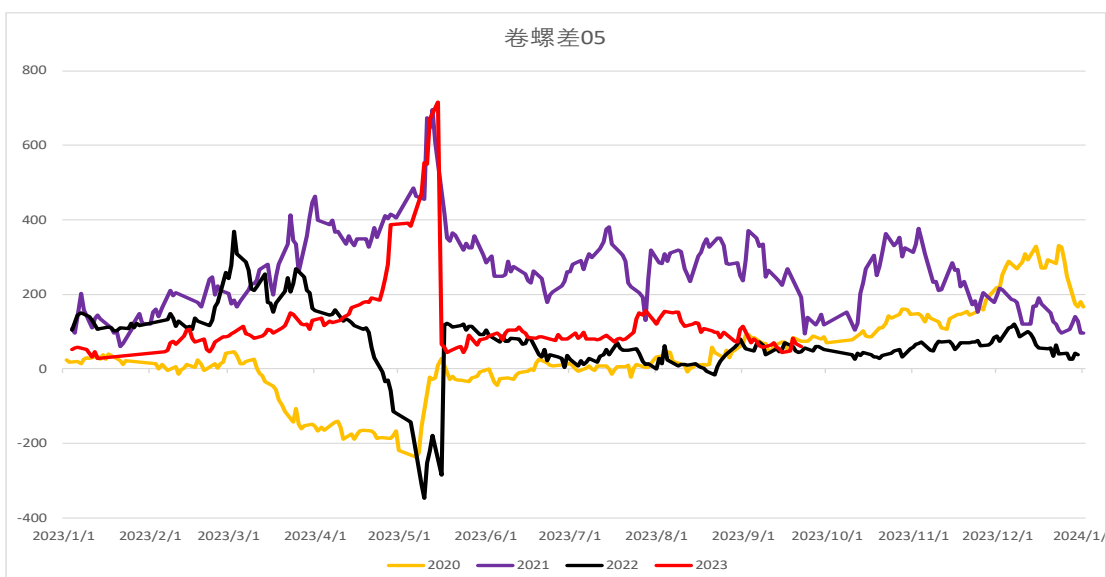
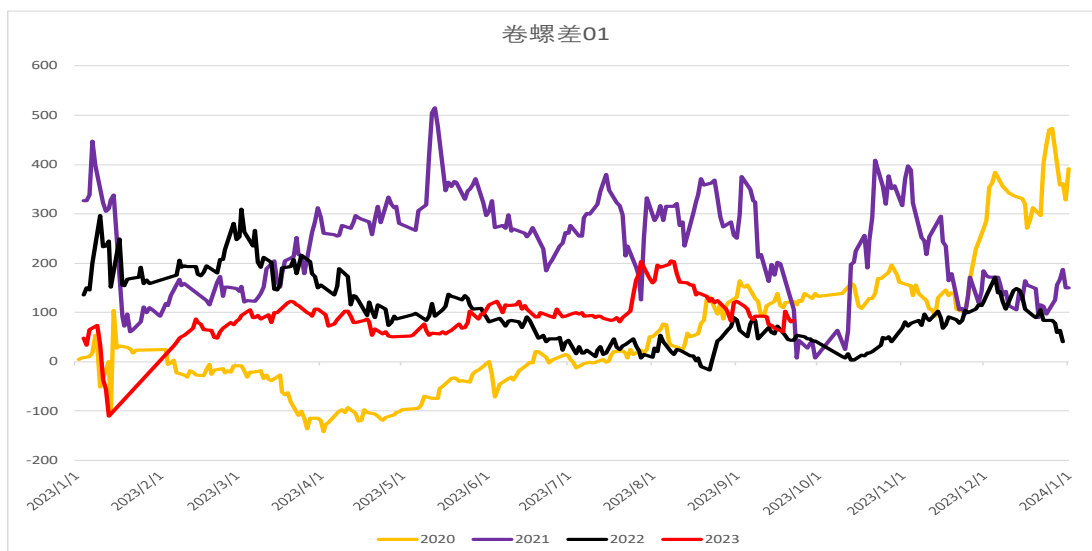
### 三、价差

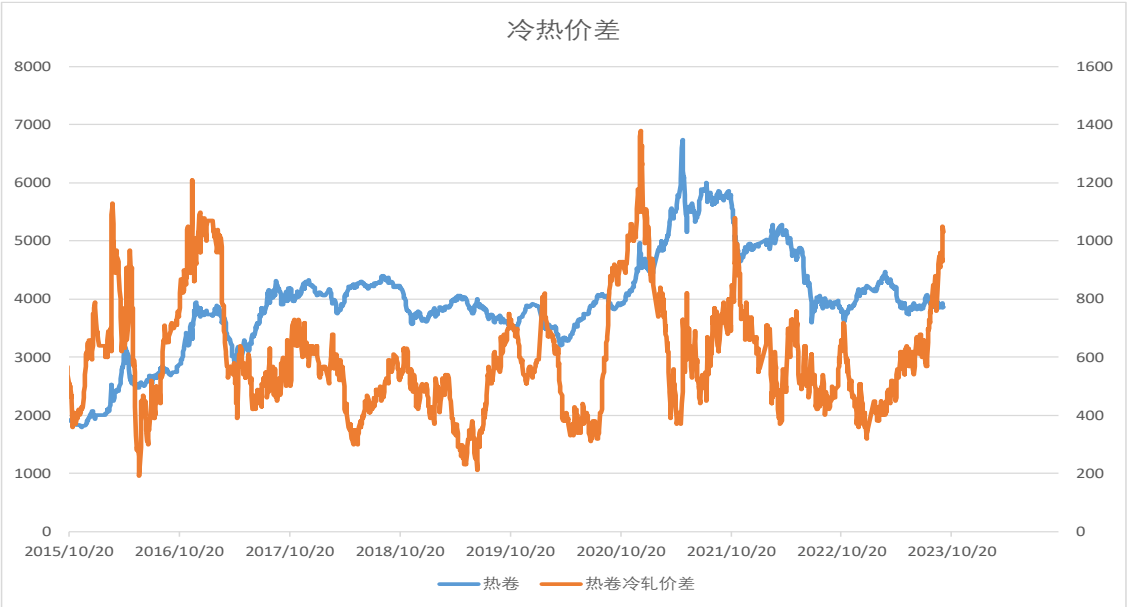
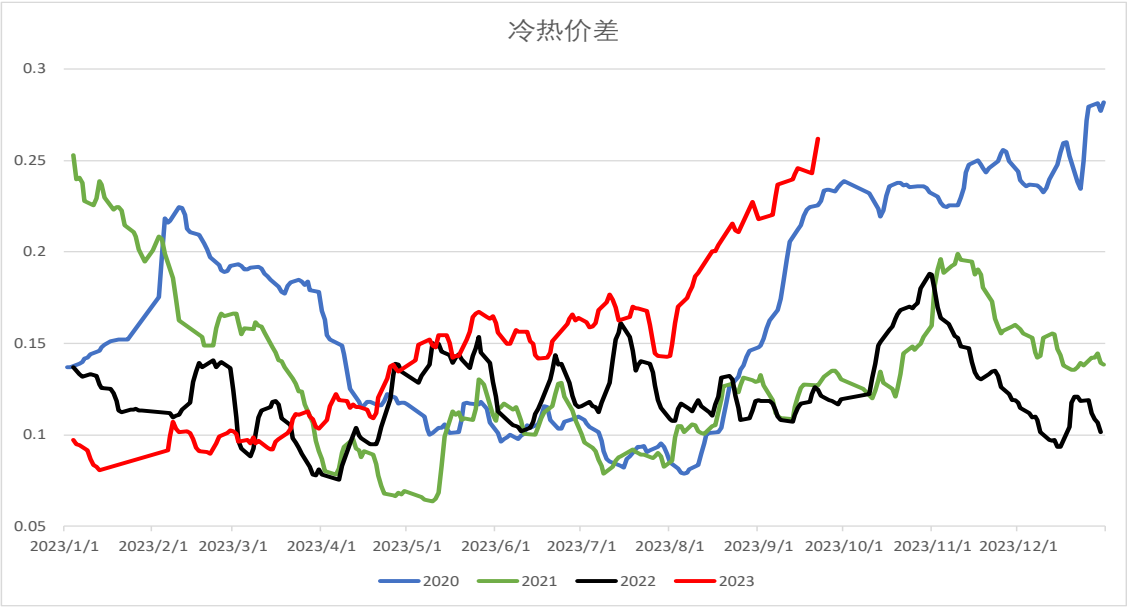




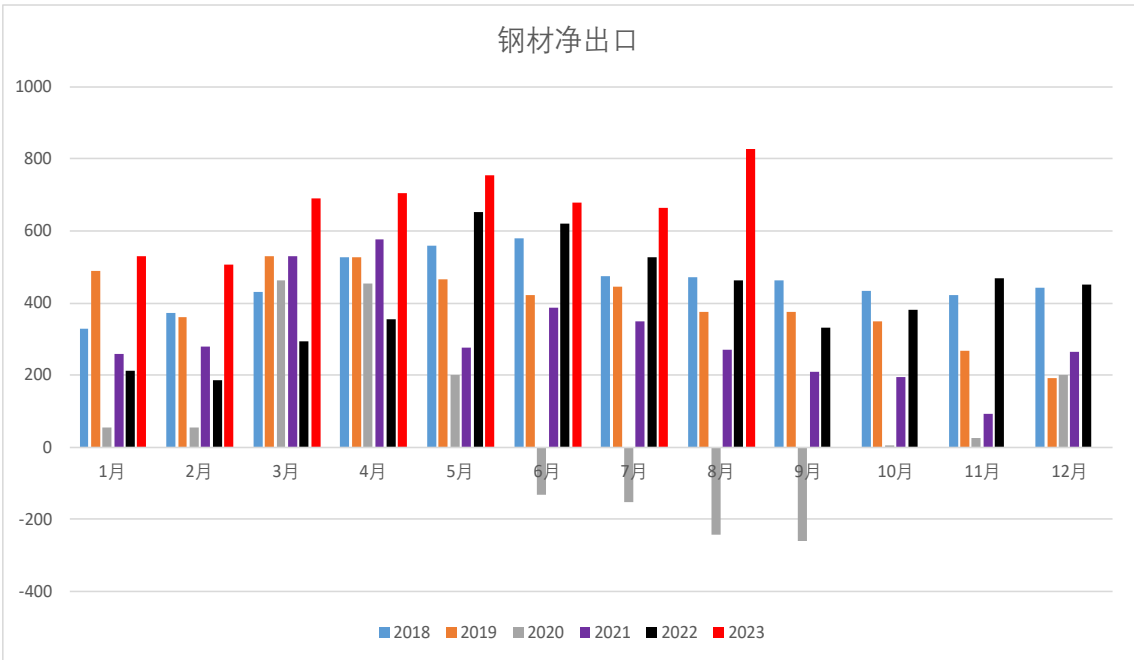
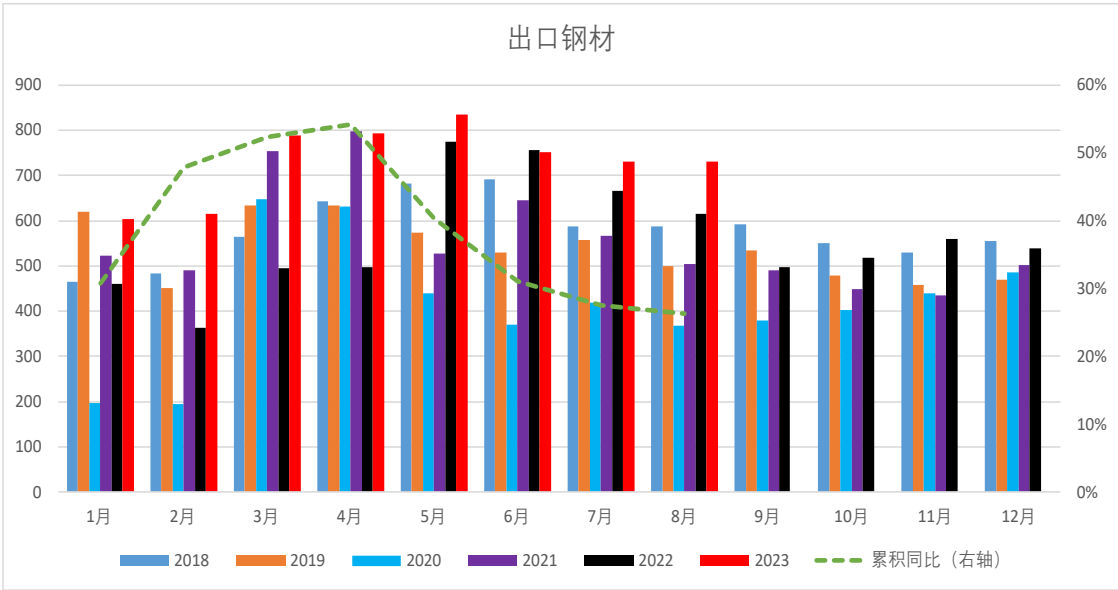


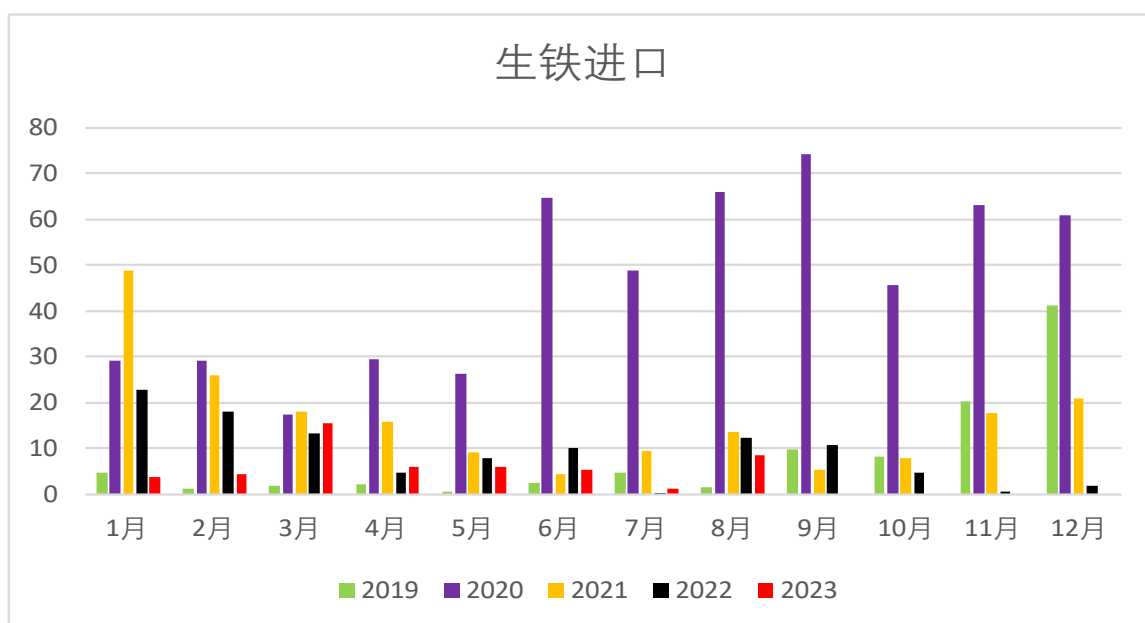
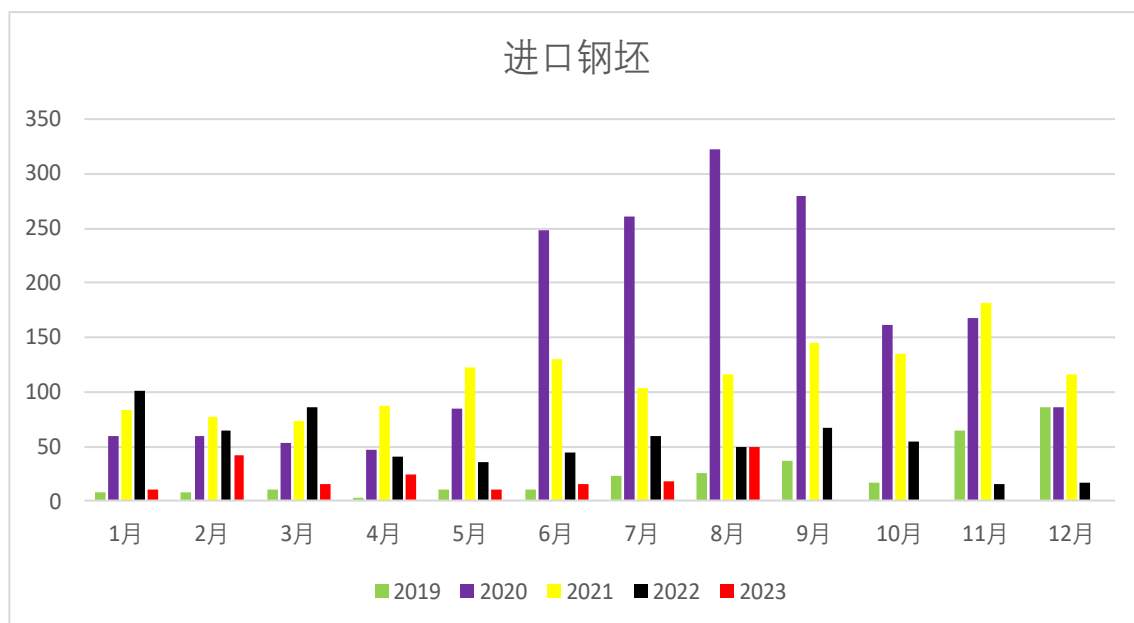


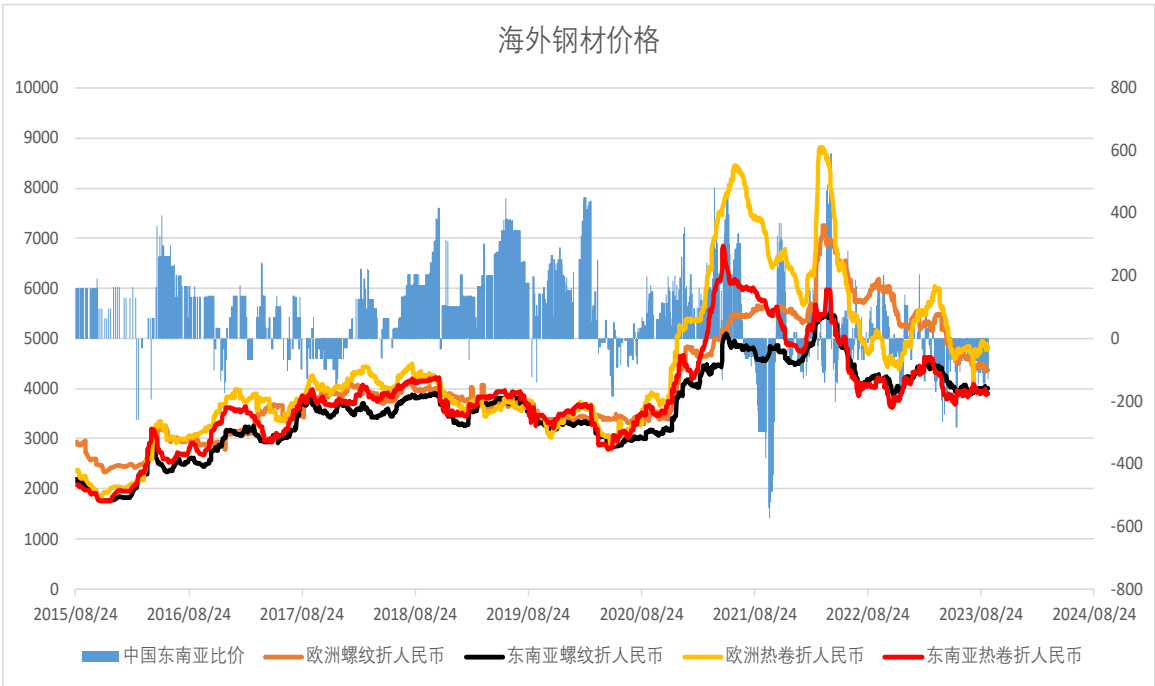
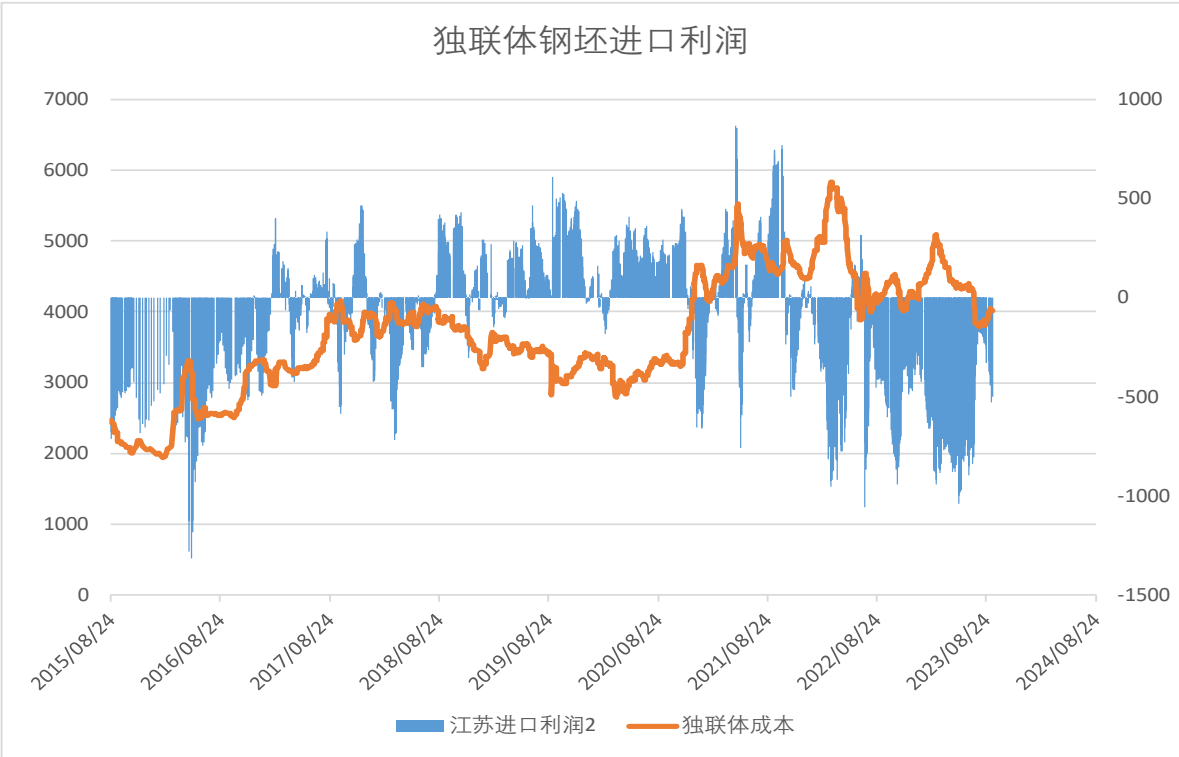




五、 进出口，宏观







## 六、 相关新闻和数据

- 6.2 今年保障性住房筹建率达到72%，204万套，这两年总共达成508万套5200亿元投资
- 6.3 8月房地产（房屋）新开工面积为6922.02万平方米，为10年来最低水平
- 6.4 经测算，2021到2023年，平均每年保障房占新开工面积10%，螺纹钢消费量5%
- 6.5 1-8月，全国房地产开发投资 76900 亿元，同比下降 8.8%，施工面积 806415 万平方米，同比下降 7.1%
- 6.6 8月汽车整体销量 258.2 万辆，增长 8.4%；1-8 月累计销量 1821.0 万辆，增长 8.0%。出口量 40.8 万辆，增长 32.1%
- 6.7 8 月份装载机主要制造企业销售各类装载机 7227 台，同比下降 17.9%；挖掘机主要制造企业销售各类挖掘机 13105 台，同比下降 27.5%