

2023年10月21日

研究员：董原良
从业证书：F3081860
投资咨询：Z0016129
审核：唐韵 Z0002422



上海市虹口区东大名路
1089号26层2601-2606单
元



电话
021-55275088



电子邮件
xuliang@eafutures.com



网站
<http://www.eafutures.com/>

免责声明：本报告的信息均来源于公开资料，我公司对这些信息的准确性和完整性不做任何保证，也不保证所包含的信息和建议不会发生任何变更。文中的观点、结论和建议仅供参考，报告中的信息或意见并不构成所述证券或期货的买卖出价或征价，投资者据此做出的任何投资决策与本公司和作者无关。

观点

螺纹：多地钢厂减产，铁水日均产量下降情况下，螺纹产量不降反增，下游地产行业乏力情况下，螺纹表需也出现较大幅度增长，总库存出现近两个月最大去库幅度，当前螺纹基本面数据良好。本周螺纹 01 合约震荡偏弱，震荡区间 3595-3659，螺纹关注 3545 支撑

热卷：热卷产量下降，总库存减少，库存压力得到释放，供需矛盾有望缓解；本周热卷 01 合约震荡偏弱，震荡区间 3713-3780 之间，热卷关注 3663 支撑

基本面

1 供应：

- 1.1 五大材产量 901.5 万吨，周环比减少 16.71 万吨，减少 1.82%，年同比减少 75.71 万吨，减少 7.75%。
- 1.2 螺纹钢产量 256.26 万吨，周环比增加 3.47 万吨，增加 1.37%，年同比减少 42.93 万吨，减少 14.35%。
- 1.3 热卷产量 309.37 万吨，周环比减少 7.56 万吨，减少 2.39%，年同比减少 6.12 万吨，减少 1.94%。
- 1.4 铁水 242.44 万吨，周环比减少 3.51 万吨，减少 1.43%，年同比增加 4.39 万吨，增加 1.84%。
- 1.5 255 家钢厂废钢总日耗 49.67 万吨，周环比增加 0.28 万吨，增加 0.0057%，年同比增长 5.97 万吨，增长 13.66%
- 1.6 钢厂复产意愿较弱，钢厂废钢到货 44.36 万吨，周环比减少 6.82 万吨，减少 13.33%，年同比增加 2.29 万吨，增加 5.47%

2 需求:

- 2.1 五大材表观需求 967.28 万吨, 周环比增加 39.94 万吨, 增加 4.31%, 年同比减少 52.72 万吨, 减少 5.17%。
- 2.2 螺纹钢表观需求 299.83 万吨, 周环比增加 31.17 万吨, 增加 11.6%, 年同比减少 22.26 万吨, 减少 6.91%。
- 2.3 热卷表观需求 318.39 万吨, 周环比增加 2.72 万吨, 增加 0.86%, 年同比减少 0.77 万吨, 减少 0.24%。
- 2.4 建材成交周度均值 14.69 万吨, 周环比增加 0.57 万吨, 增加 4.04%, 年同比减少 1.39 万吨, 减少 8.64%。
- 2.5 热卷成交 3.73 万吨, 周环比减少 0.05 万吨, 减少 1.51%, 年同比增加 1.24 万吨, 增加 49.84%。

3 库存:

- 3.1 五大材总库存 1537.69 万吨, 周环比减少 65.78 万吨, 减少 4.1%, 年同比增加 19.69 万吨, 增加 1.29%。
- 3.2 螺纹总库存 649.22 万吨, 周环比减少 43.57 万吨, 减少 6.29%, 年同比增加 9.7 万吨, 增加 1.52%。
- 3.3 热卷总库存 391.29, 周环比减少 9.02 万吨, 减少 2.25%, 年同比增加 51.26 万吨, 增加 15.07%。

4 利润开工:

- 4.1 螺纹钢(华东高炉)利润 -286元/吨, 螺纹钢(唐山高炉)利润-418元/吨, 螺纹钢(电炉)利润-275元/吨
- 4.2 盘面利润: 螺纹钢2401合约128。盘面利润偏低

5 基差:

- 5.1 螺纹01升水-86, 热卷01升水25, 螺纹10-1价差-21, 热卷10-1价差-74, 01卷螺差121。

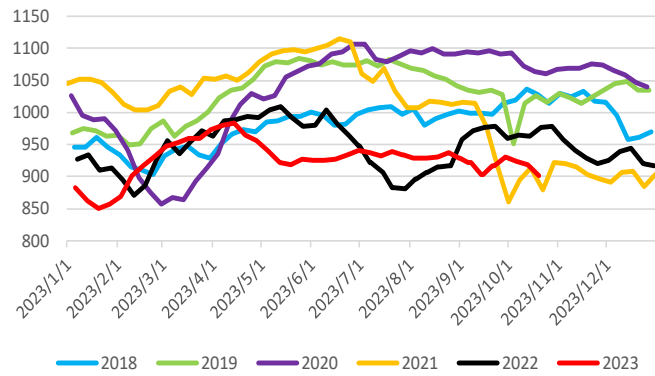
6 进出口：

6.1 1-9月出口钢材6681.8万吨，累积同比增加13.66%，9月出口钢材806.3万吨，环比下降2.6%

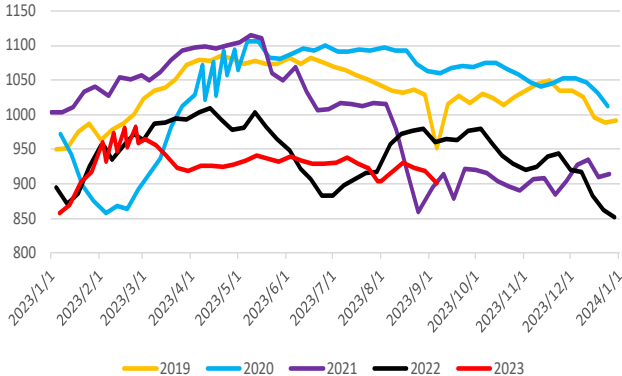
向上驱动	1， 螺纹表需周环比增加31.17万吨, 增长11.6%。 2， 热卷库存去库，总库存环比下降9.02万吨
向下驱动	1， 当前铁水日均产量242.44万吨，较往年同期仍属高位 2， 钢厂盈利率下降至19.05%，年内最低点
逻辑分析	热卷总库存去库，当前热卷主要库存压力得到缓解；螺纹下游需求增长，带动螺纹去库；当前钢材主要矛盾集中在利润不足，供应过剩，钢厂盈利率持续下降，已跌至年内最低点，铁水日均产量虽然经历一定下降，但较往年同期仍处高位。
观点	螺纹：螺纹基本面总体偏弱，震荡区间3595-3659，螺纹关注3545支撑 热卷：热卷基本面总体偏弱，震荡区间 3713-3780 之间，热卷关注3663支撑

一、 供应

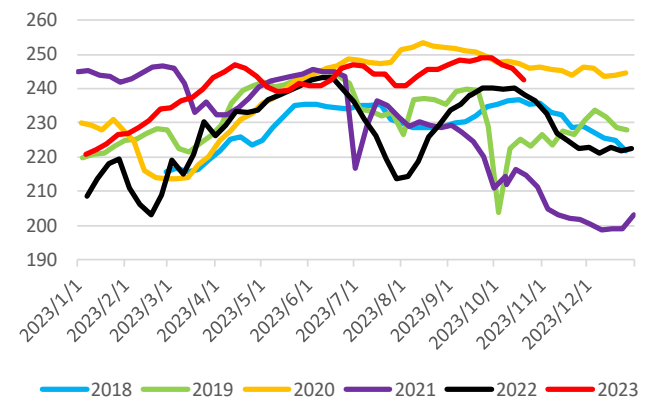
五大材阳历产量



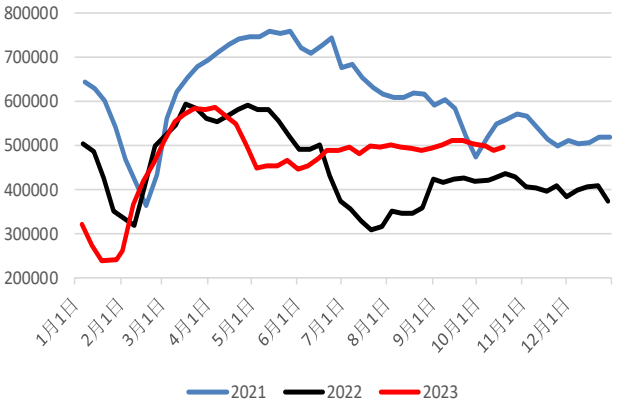
农历五大材产量



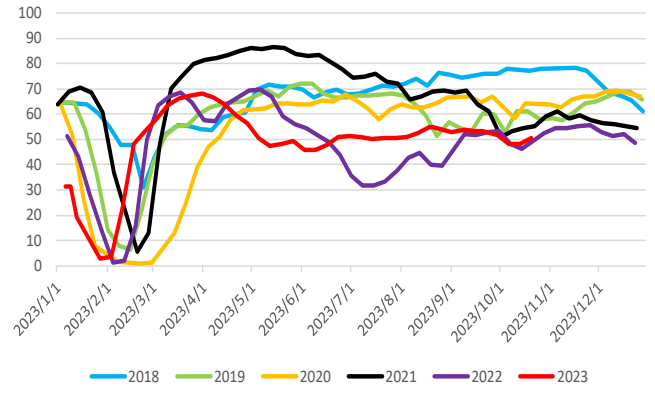
铁水产量



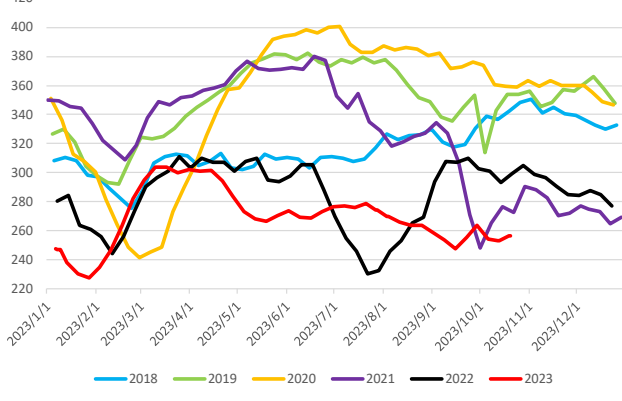
255总日耗

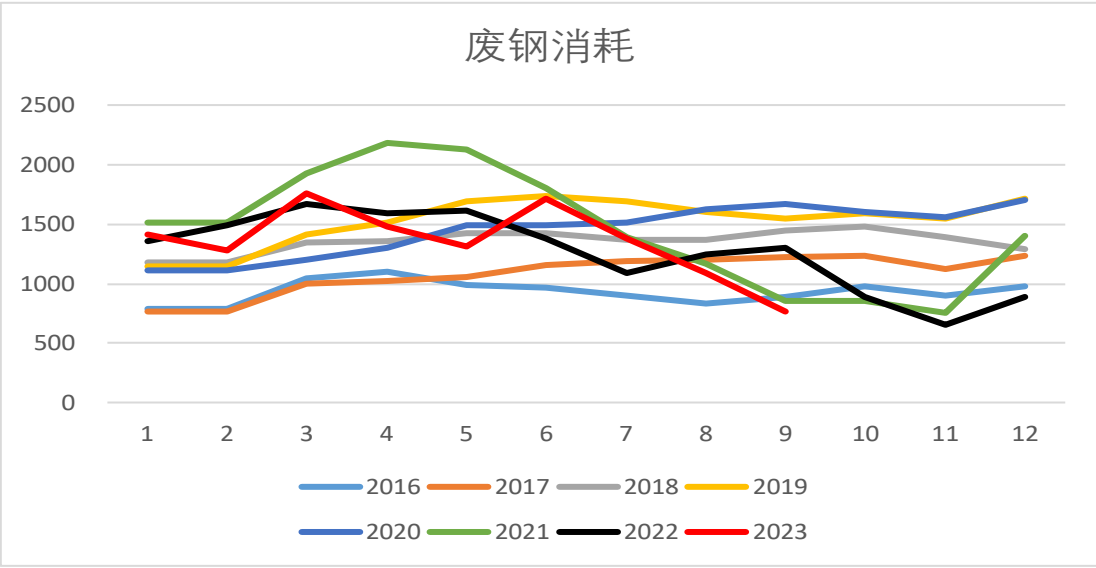
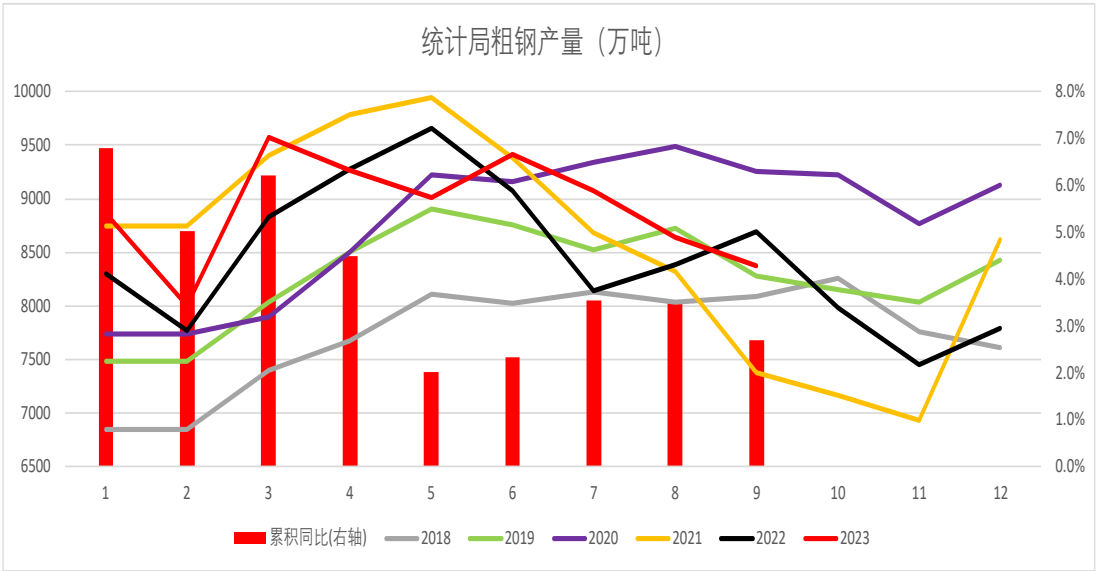
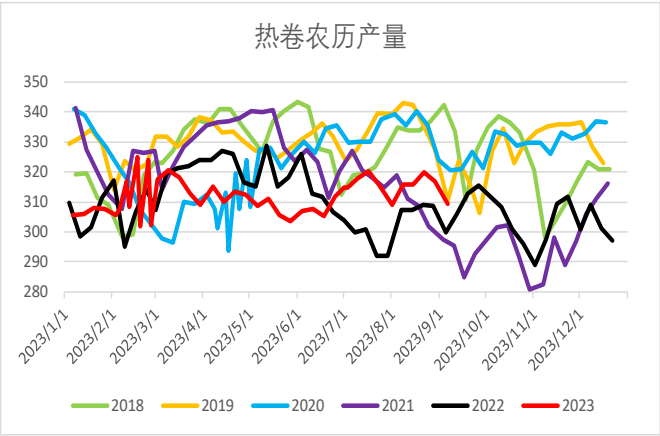
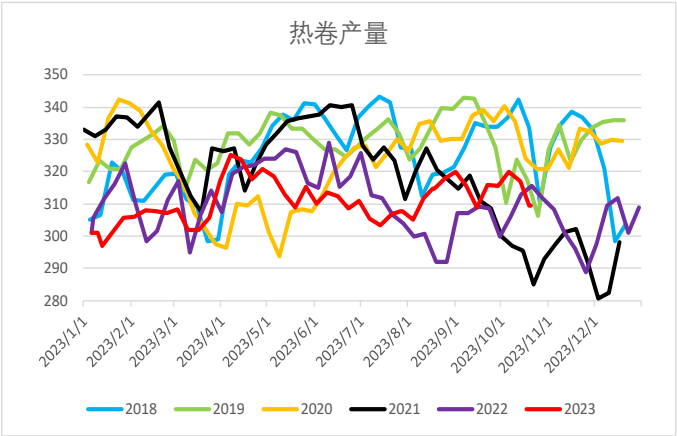


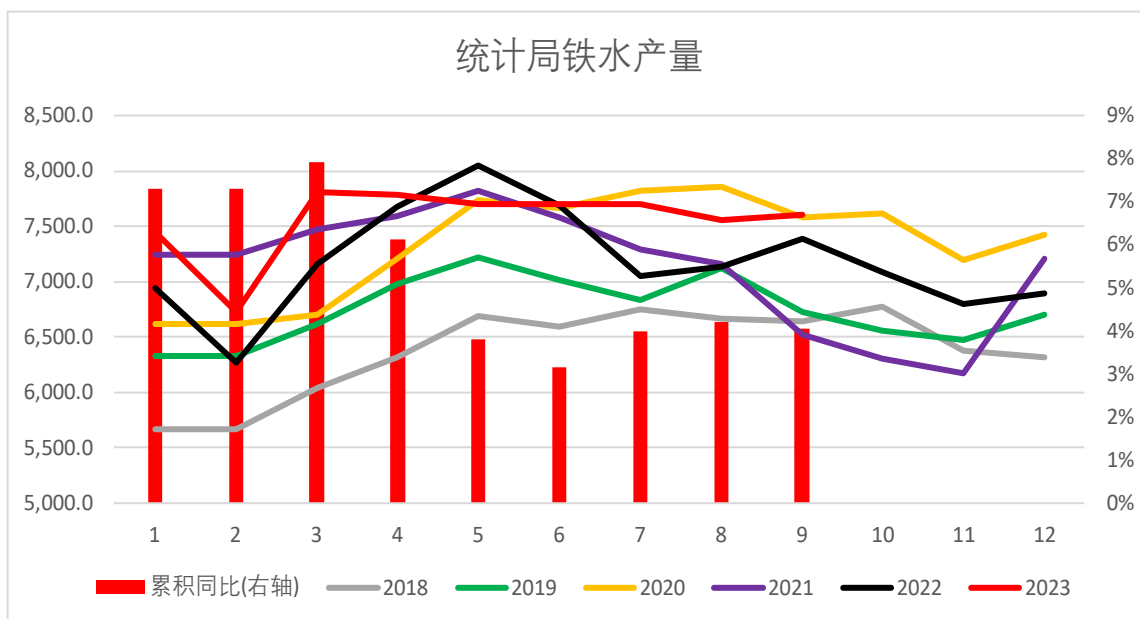
电弧炉产能利用率



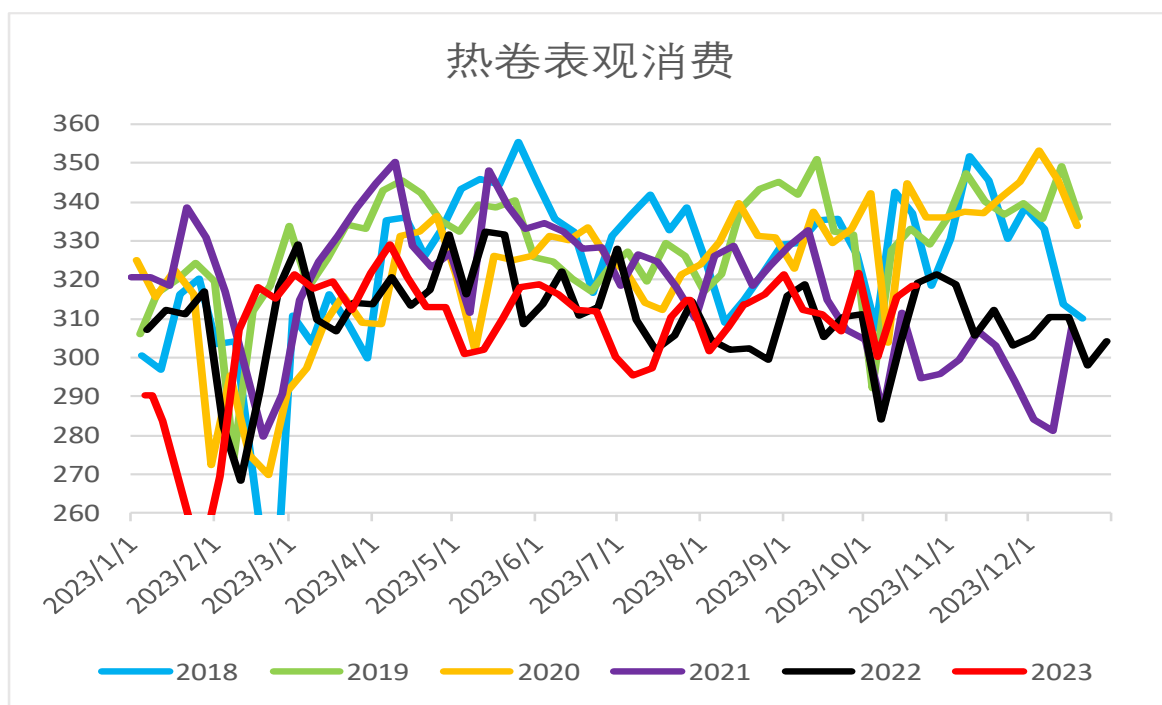
钢联螺纹钢产量图



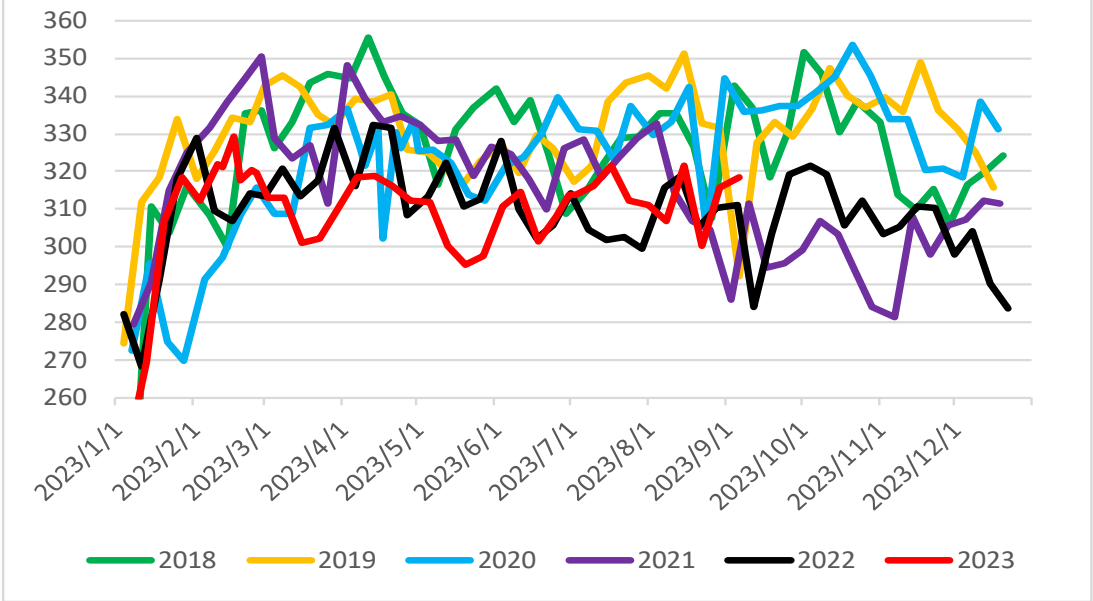




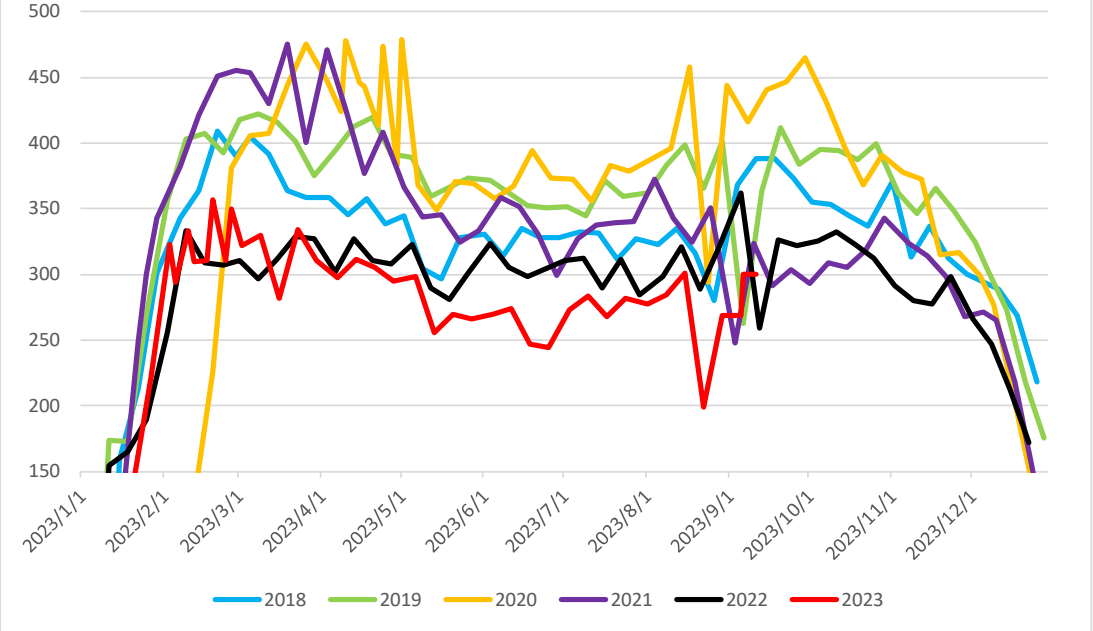
二、需求

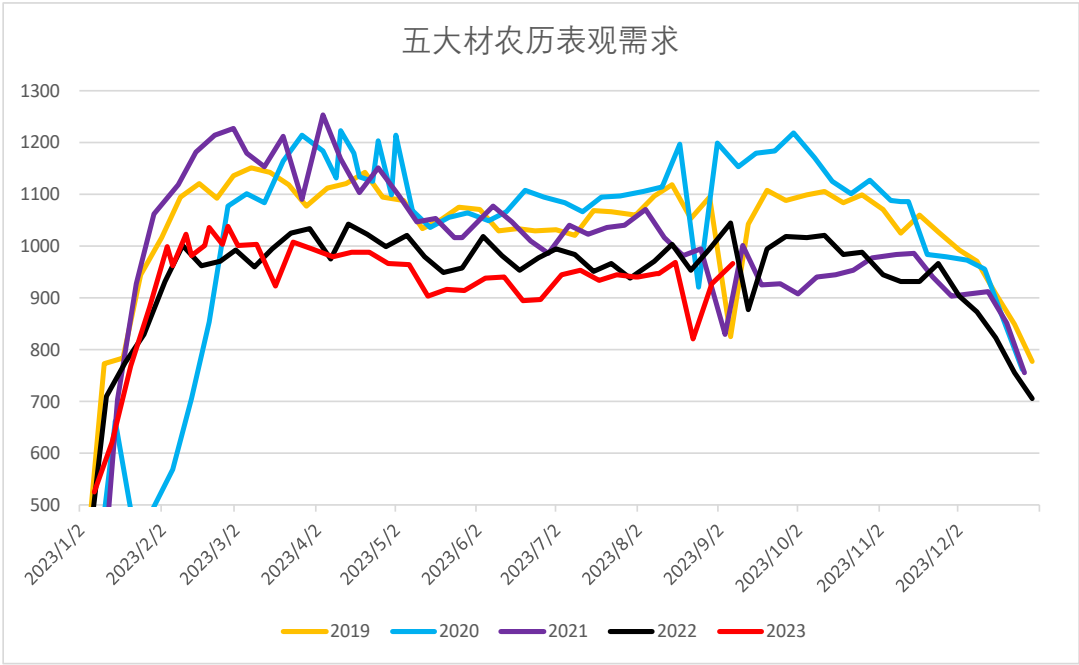
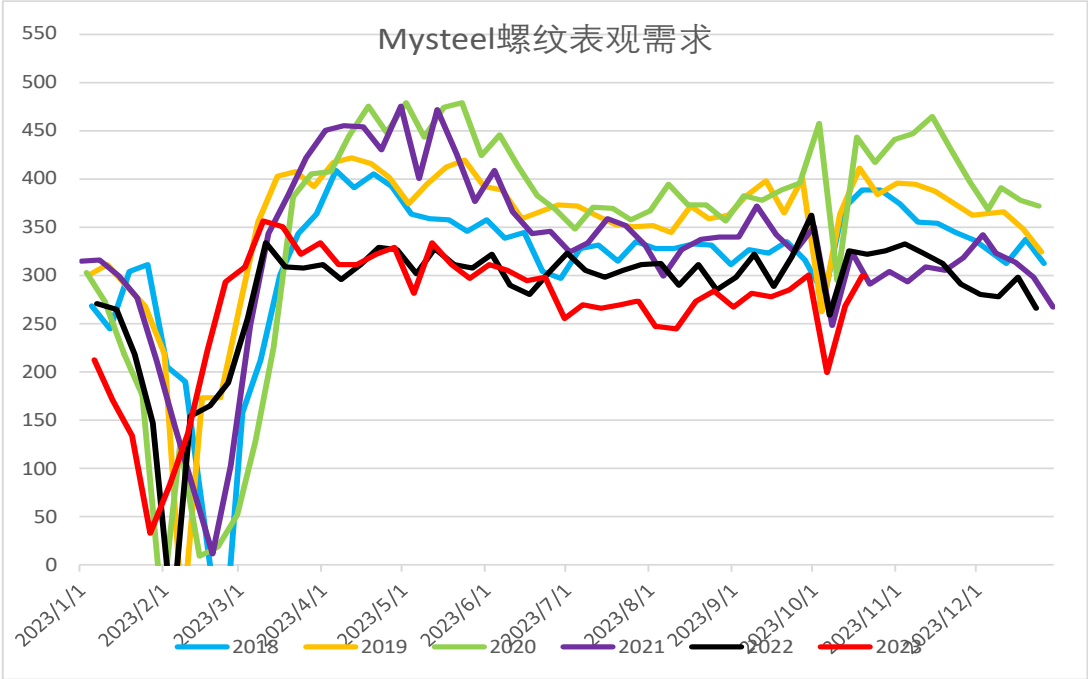


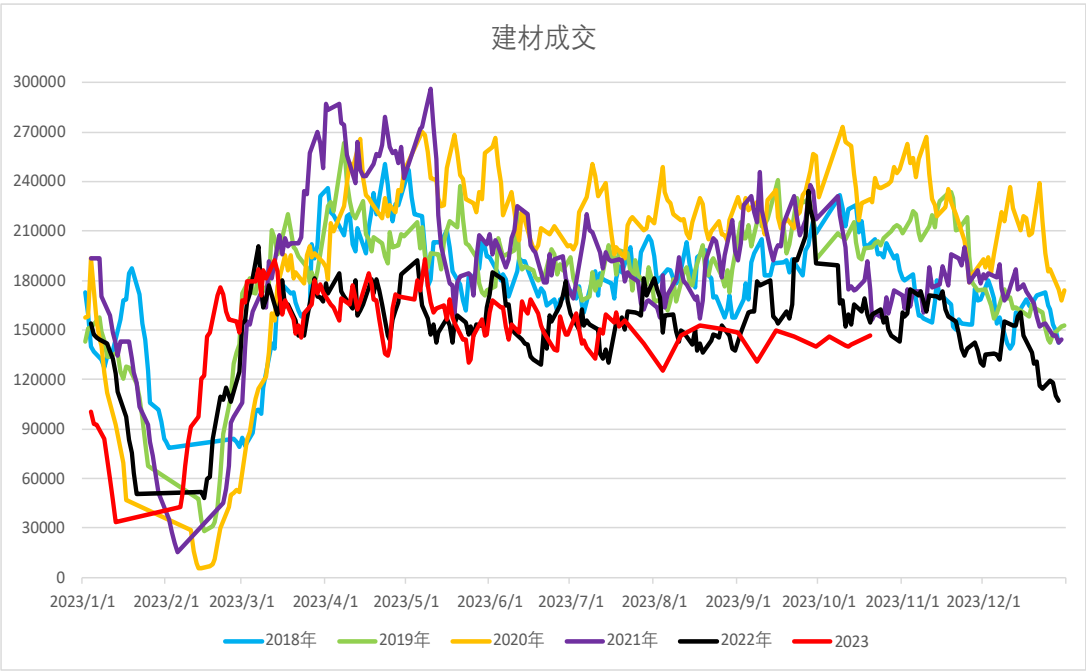
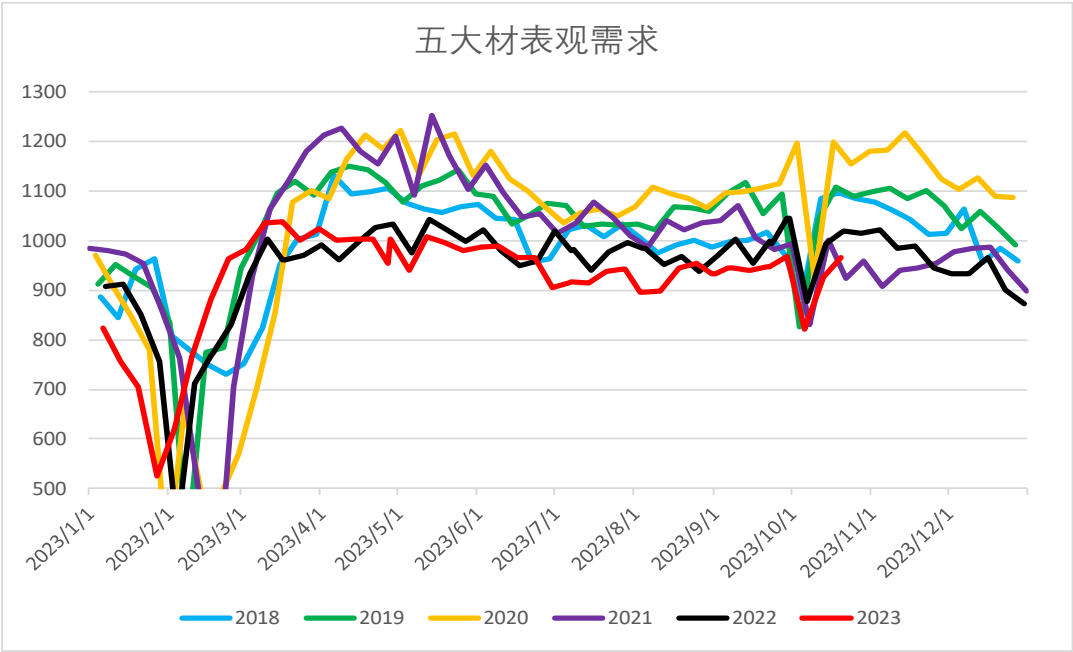
农历热卷表观消费

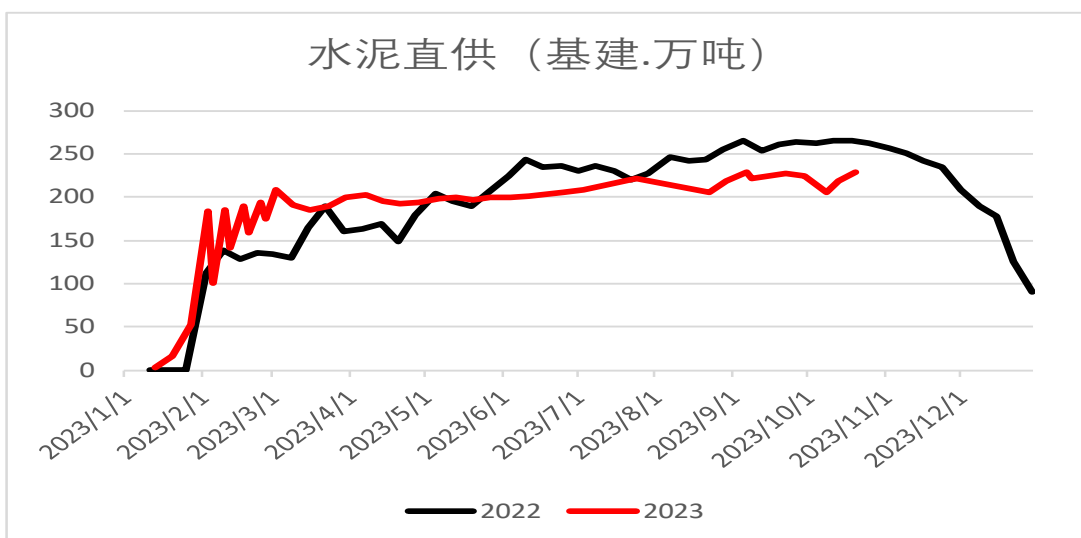
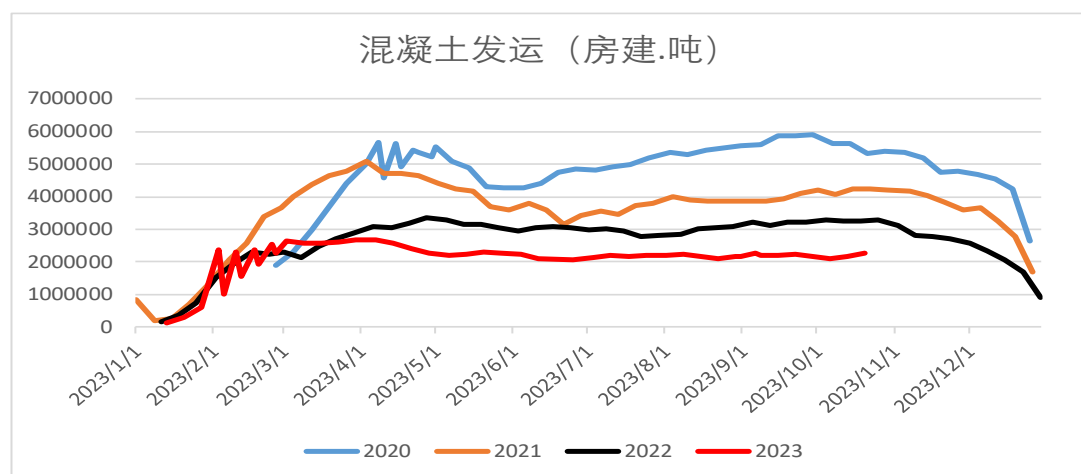
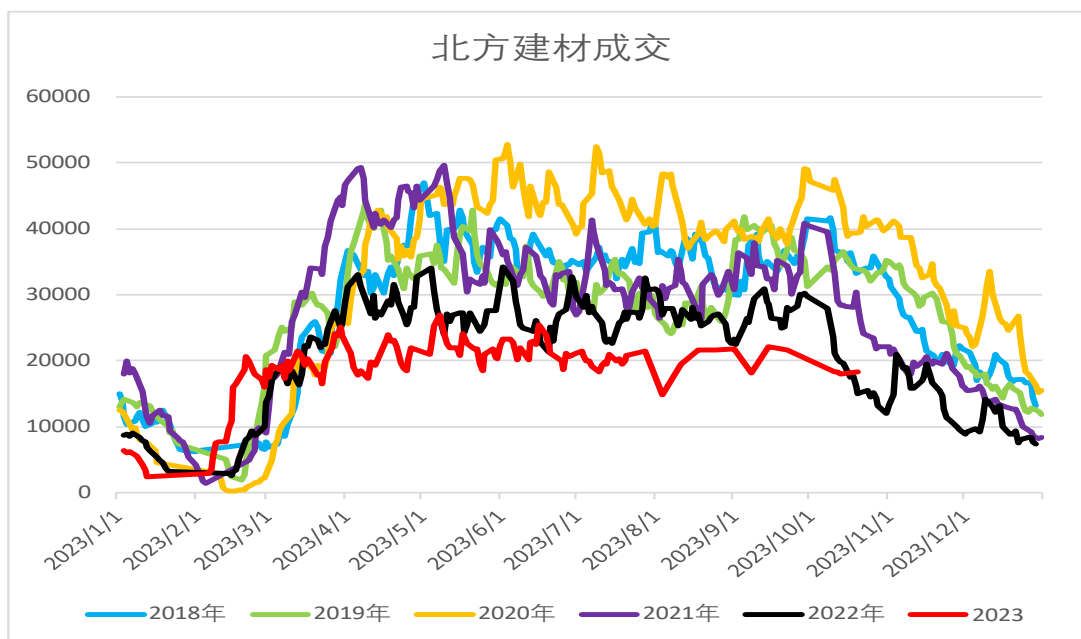


农历螺纹表观需求

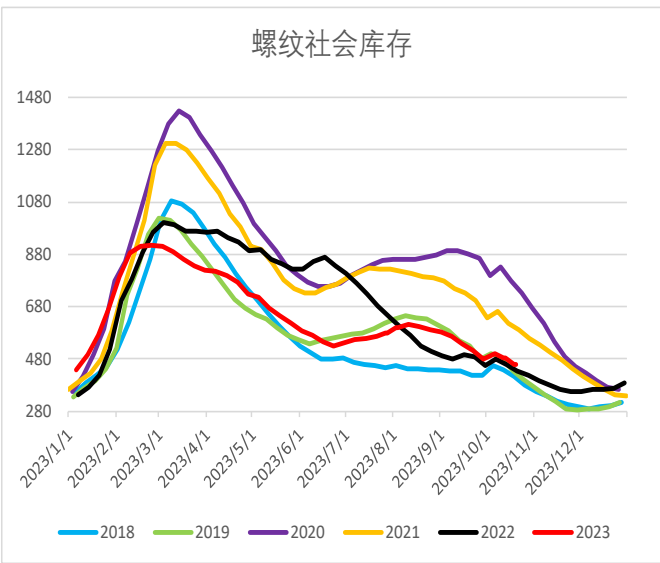
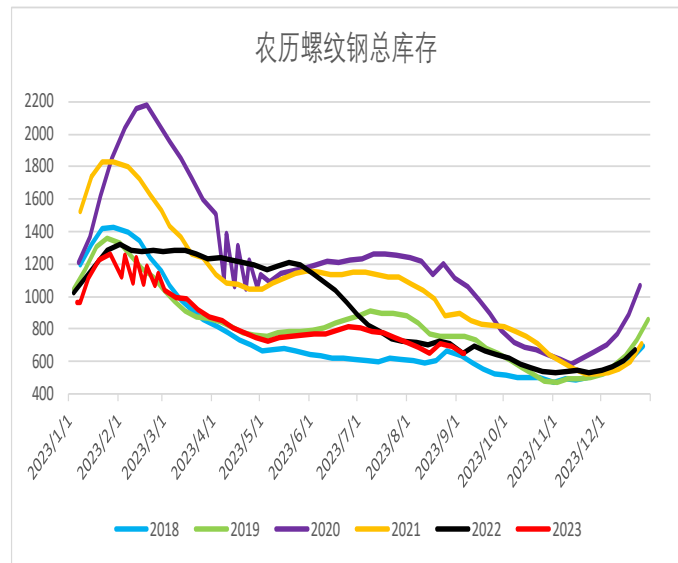
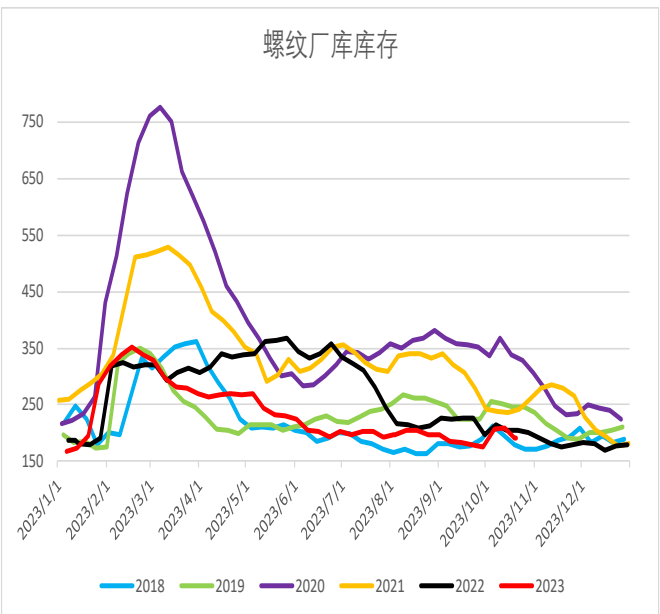
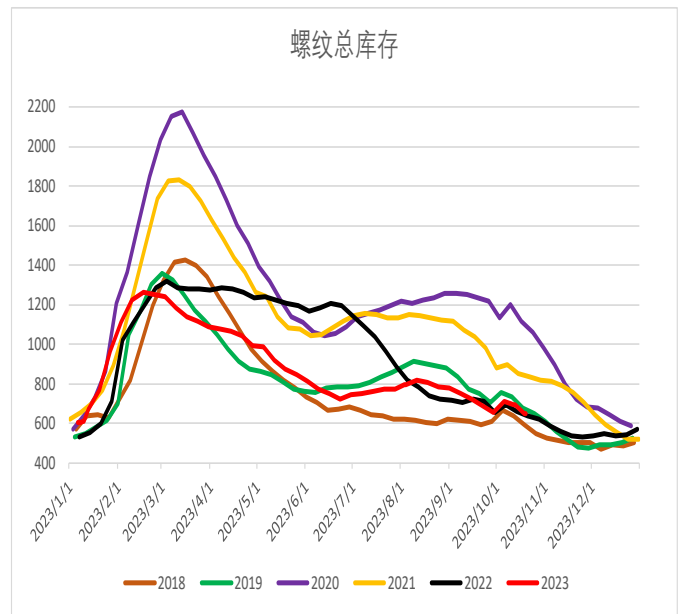




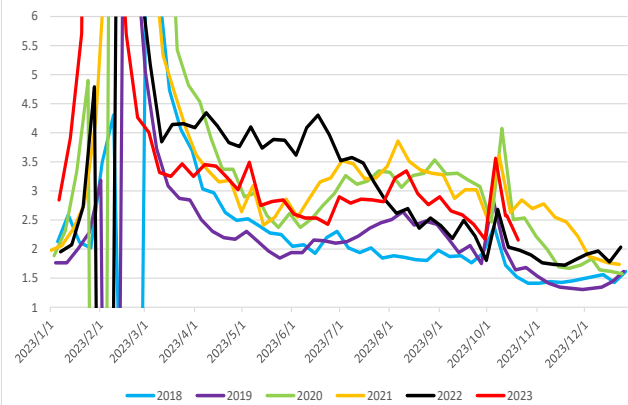




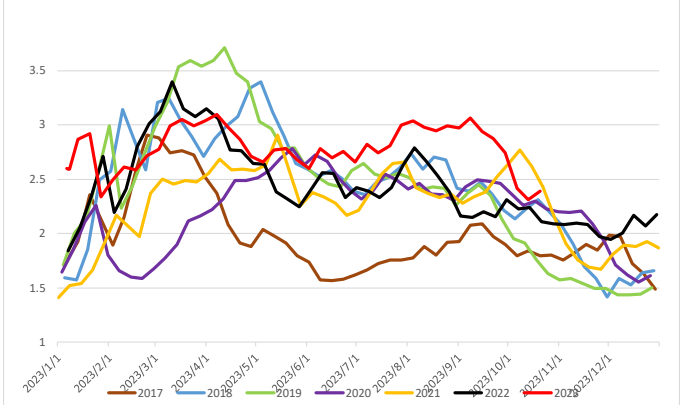
三、 库存



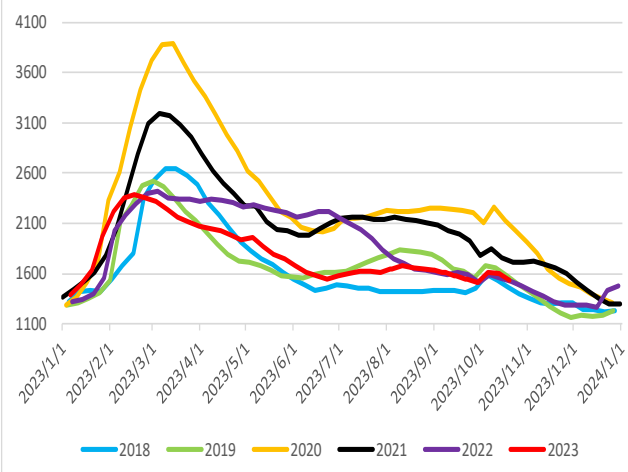
螺纹库存消费比(周)



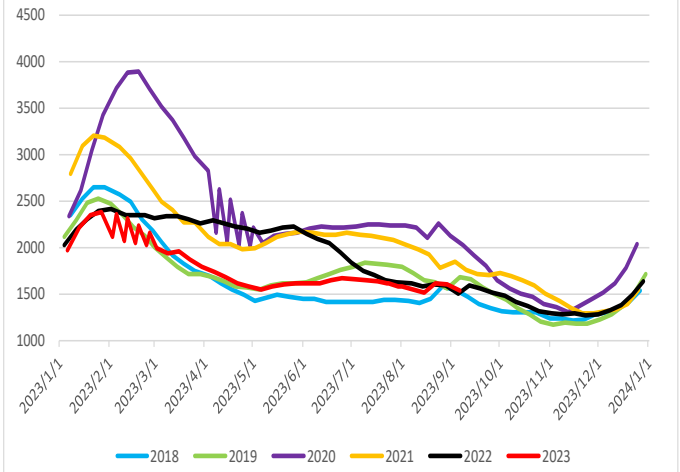
库存集中度



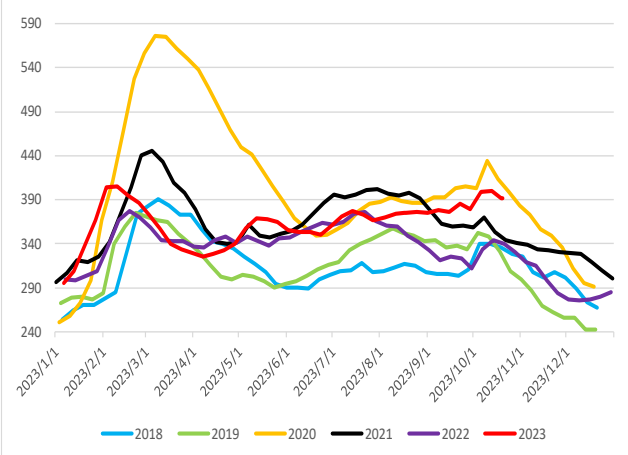
五大材库存阳历



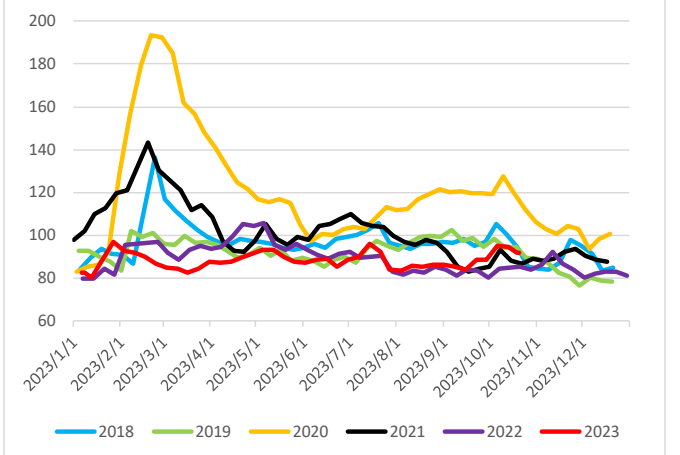
农历五大材库存



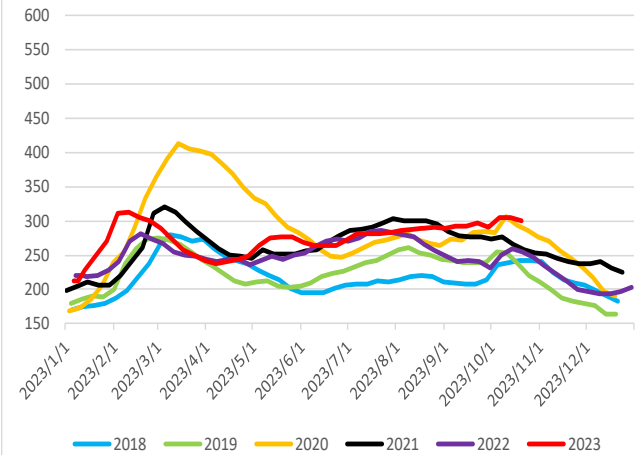
热卷总库存



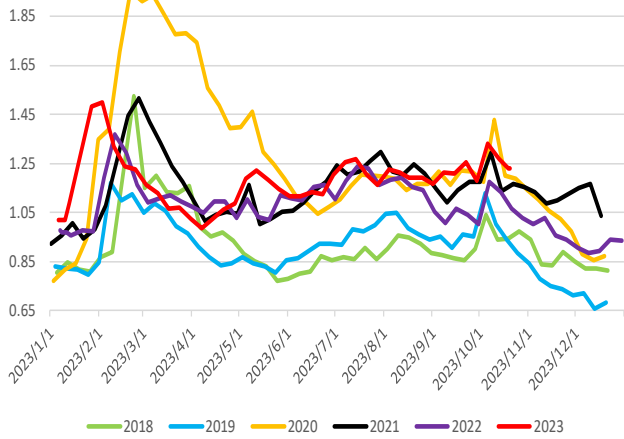
热卷厂库库存



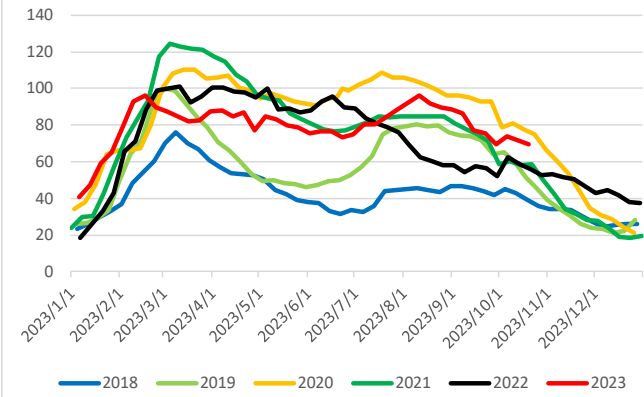
热卷社会库存



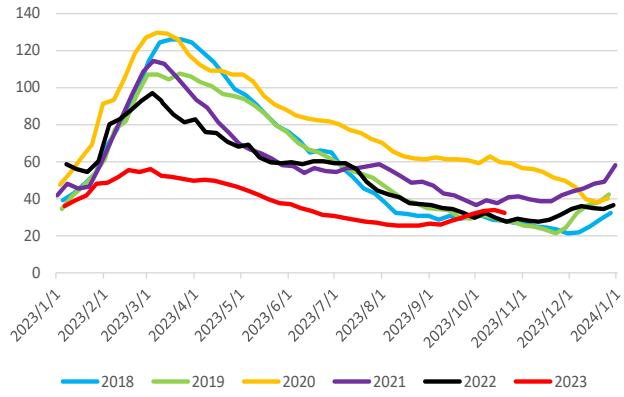
热卷库销比



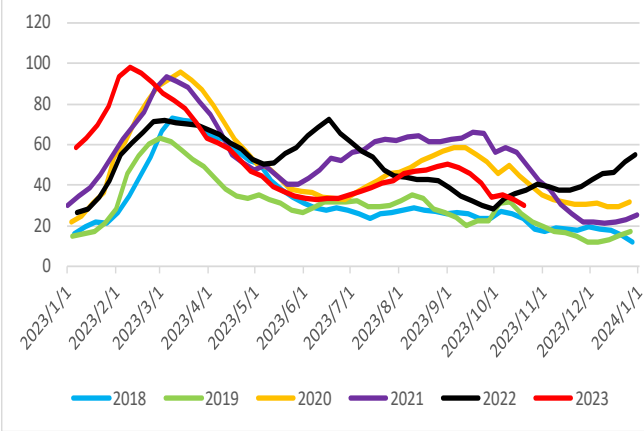
杭州螺纹钢库存



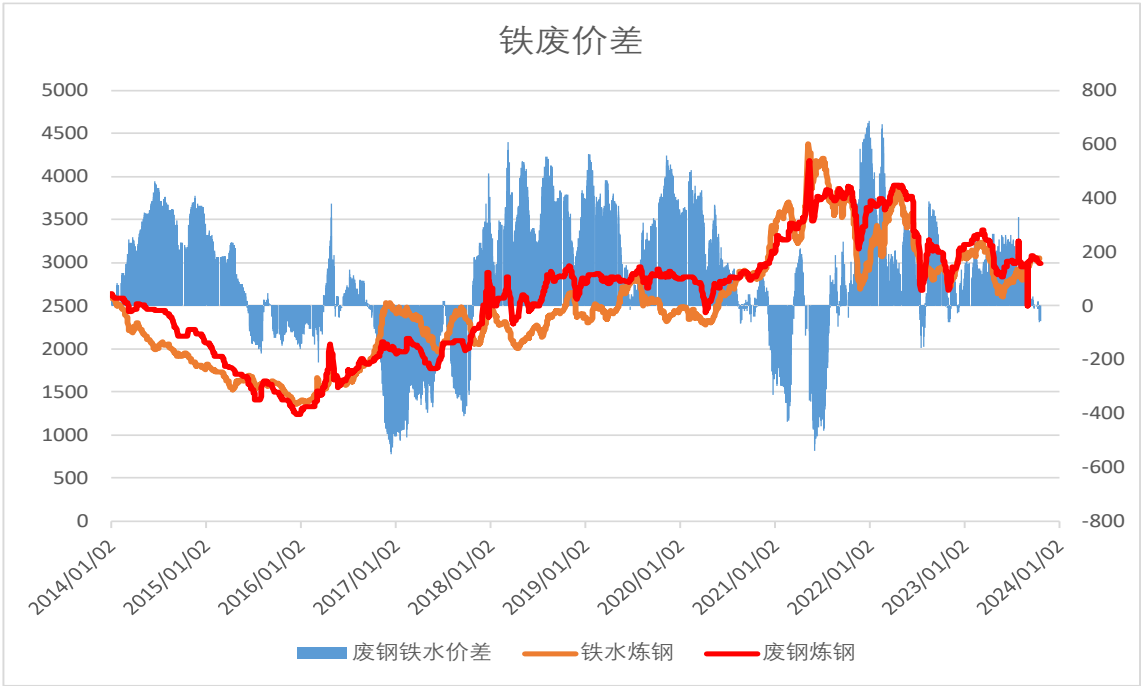
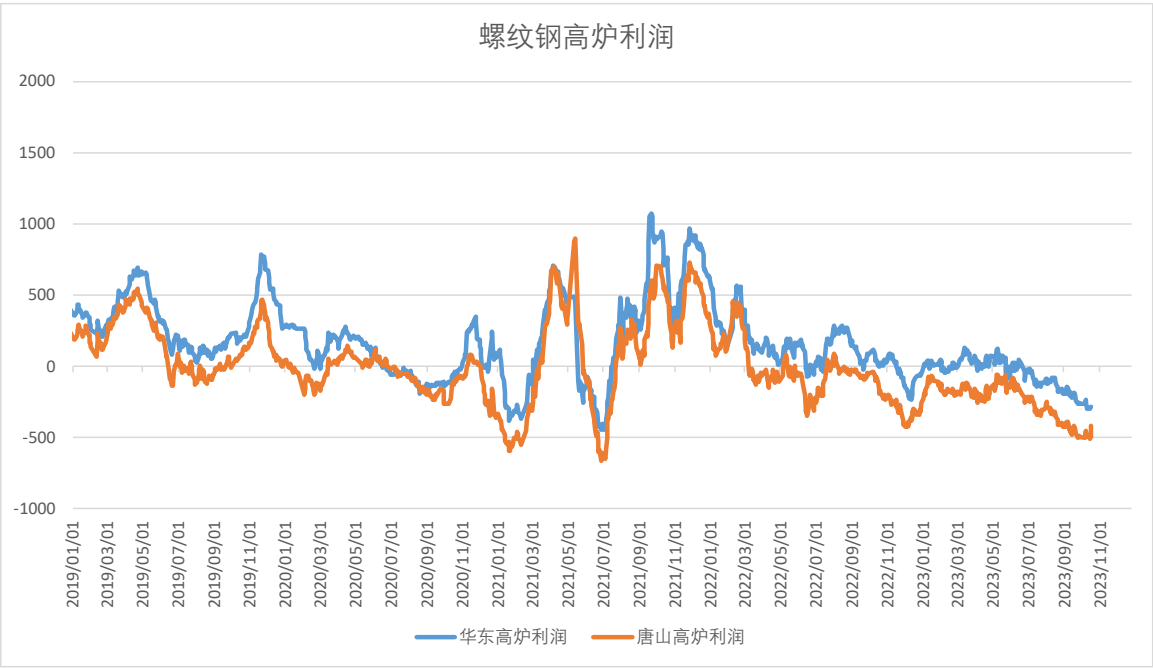
广州螺纹钢库存

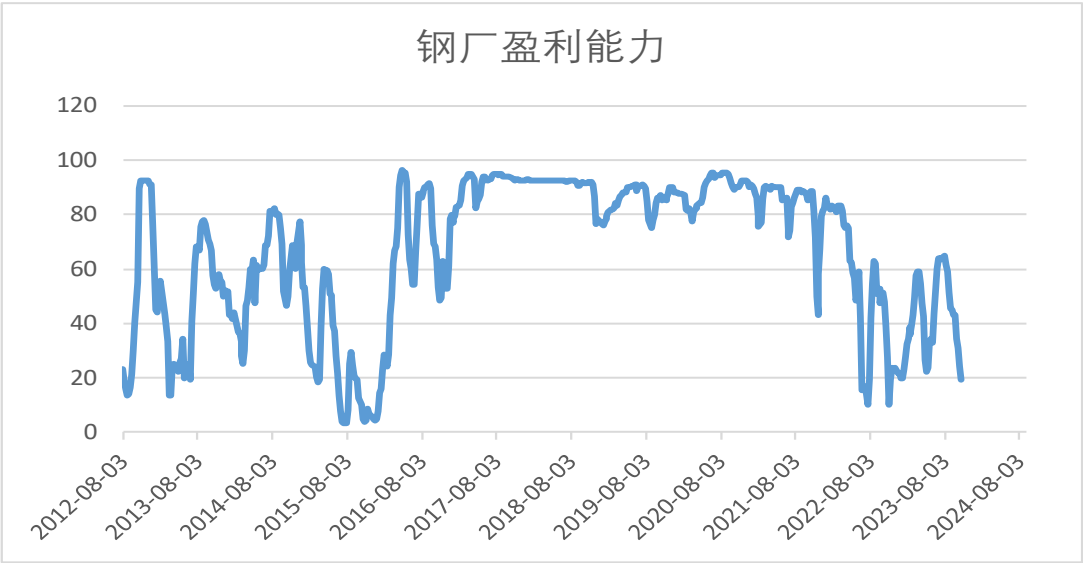
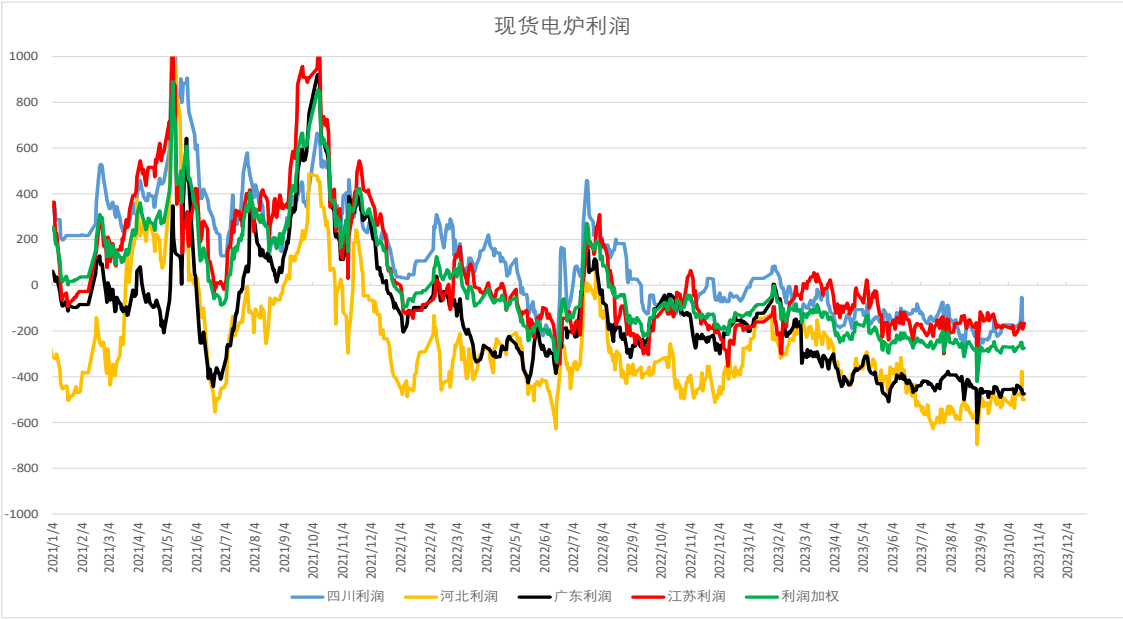


北京螺纹钢库存

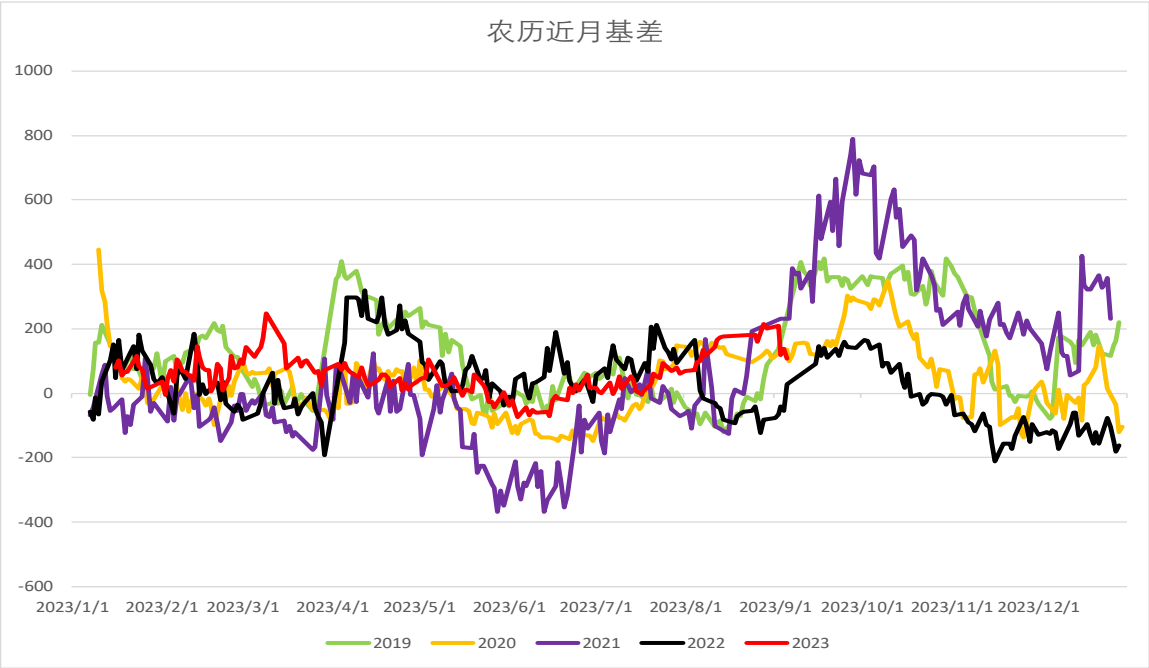
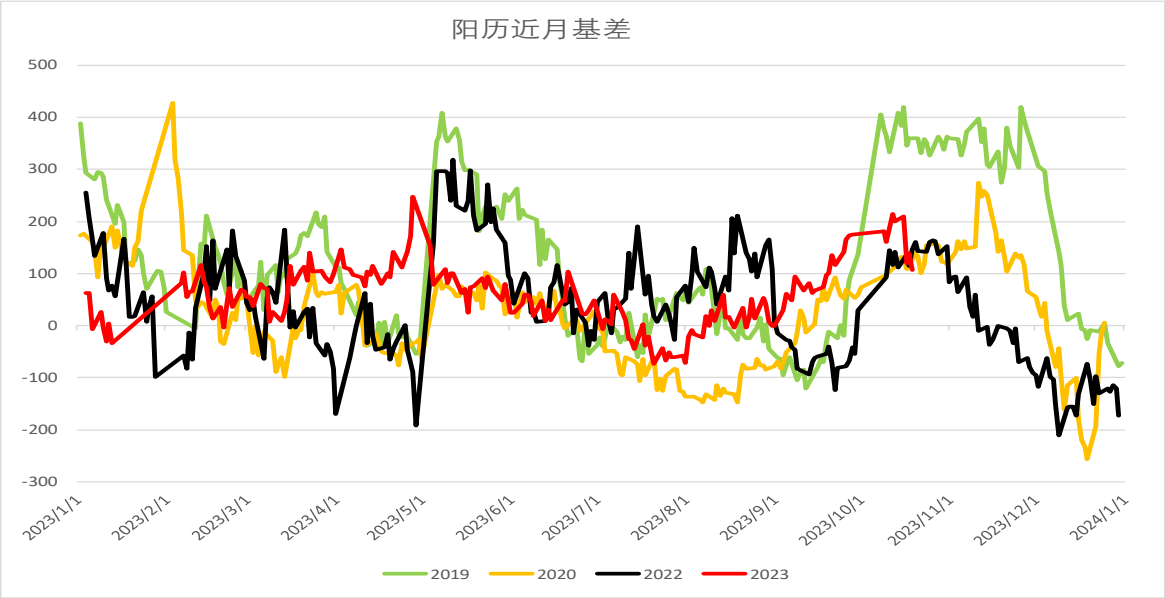


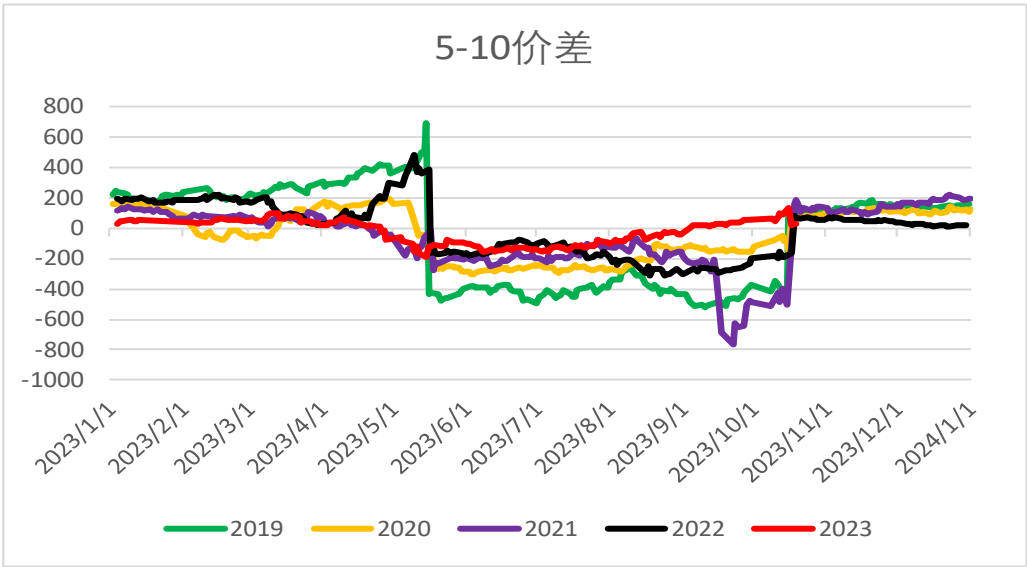
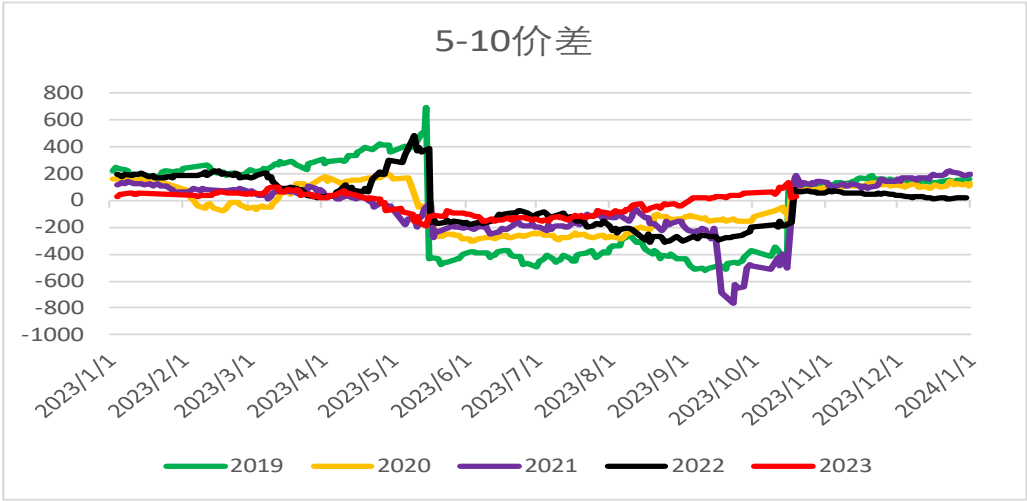
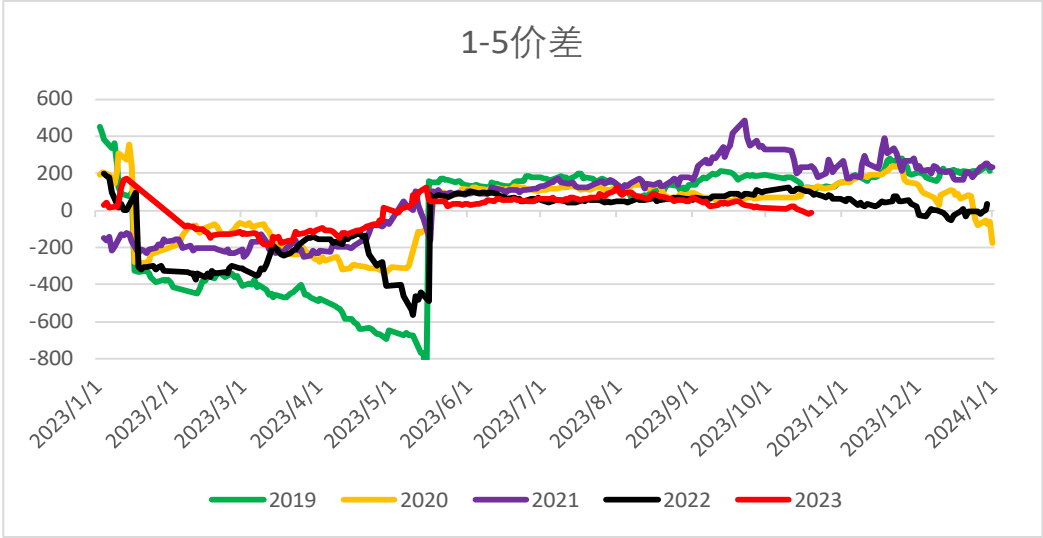
四、 利润开工

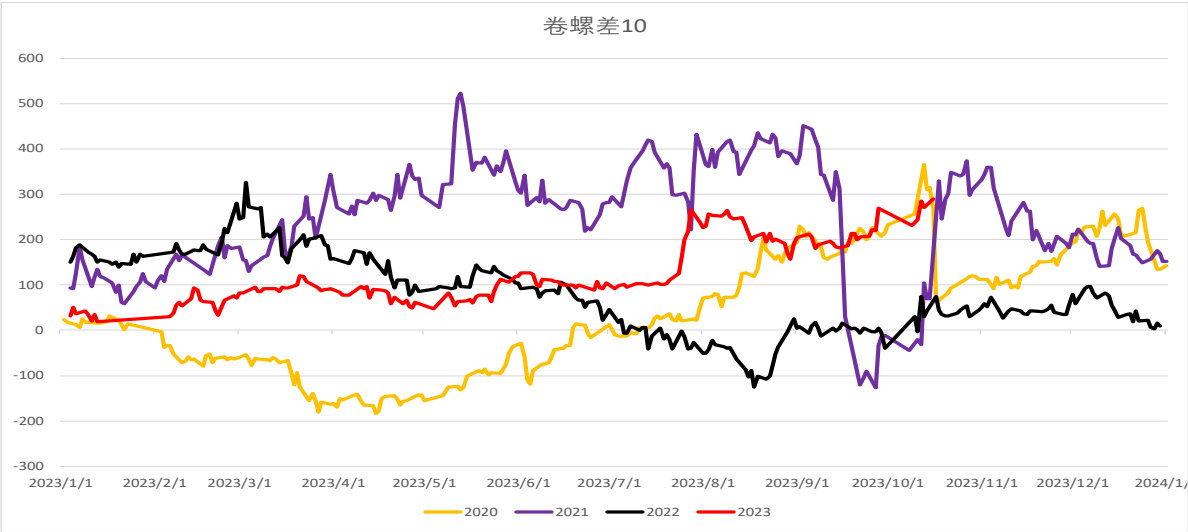
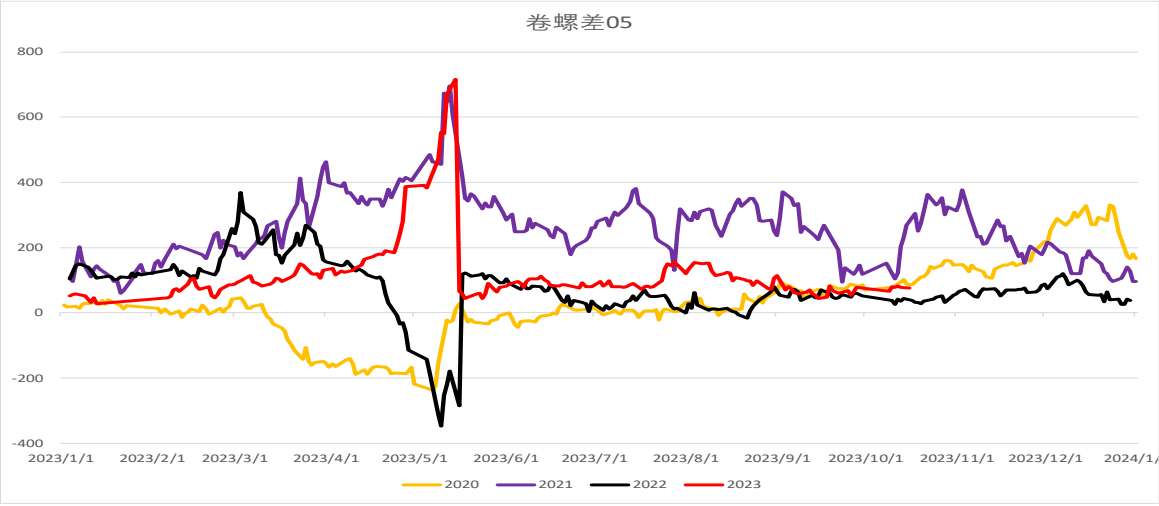
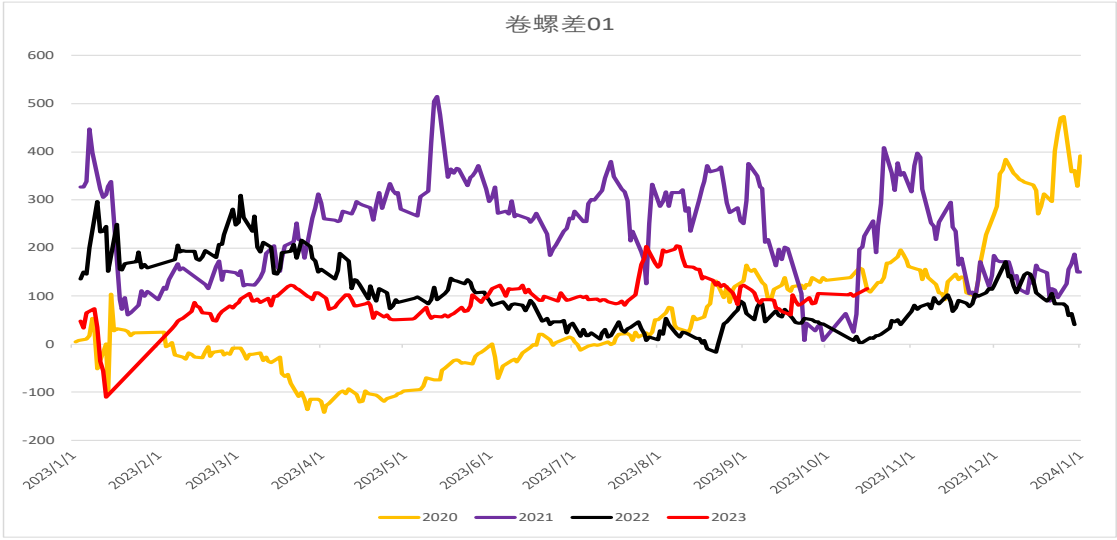


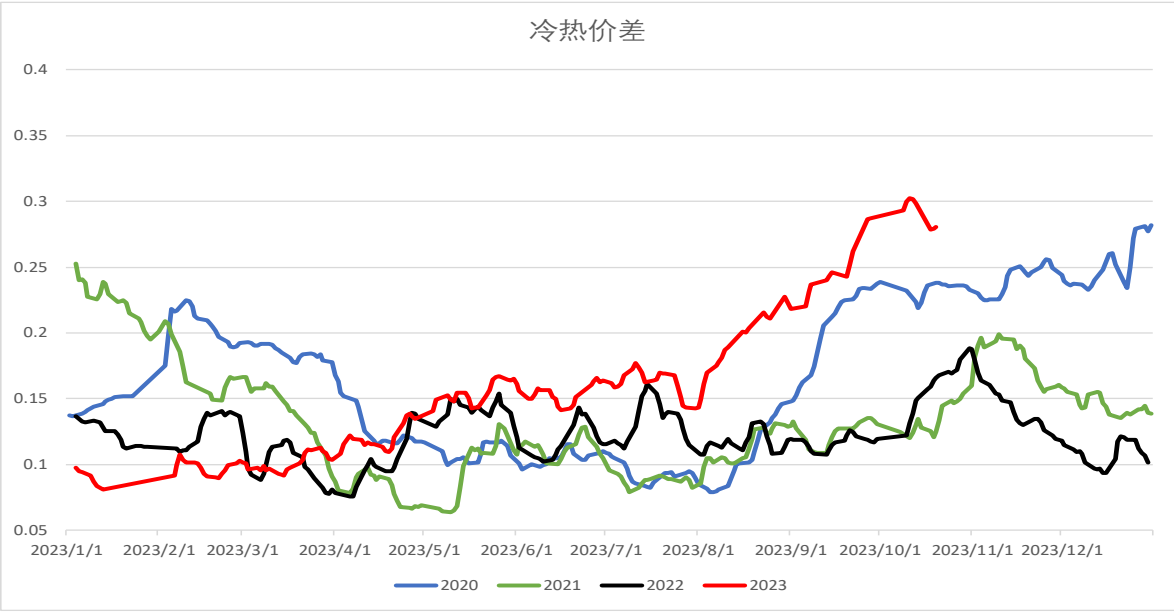


三、价差

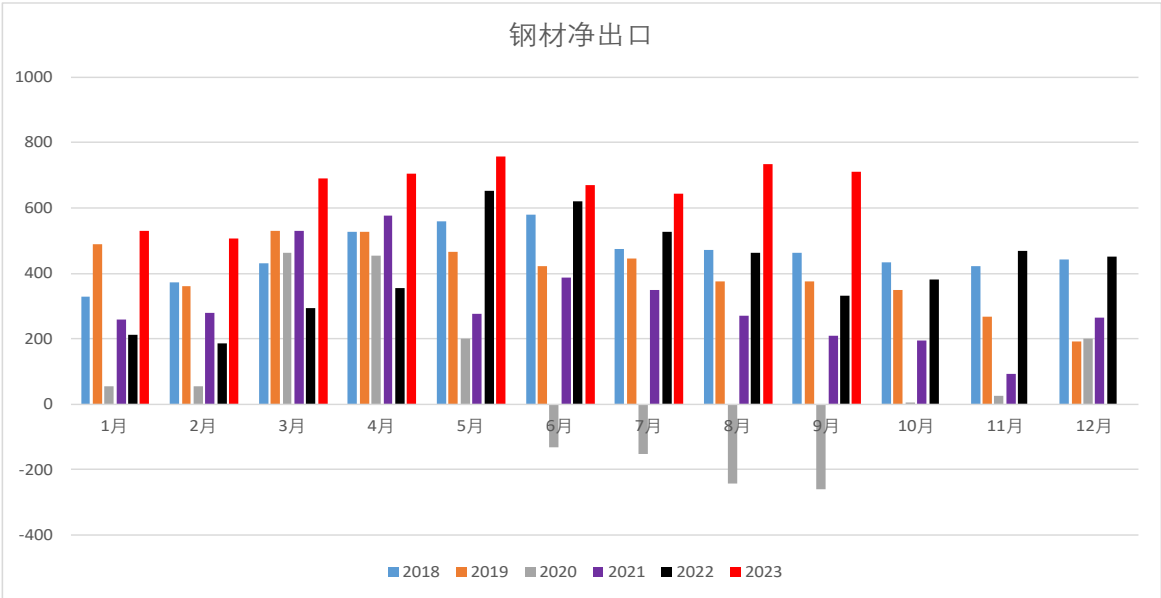
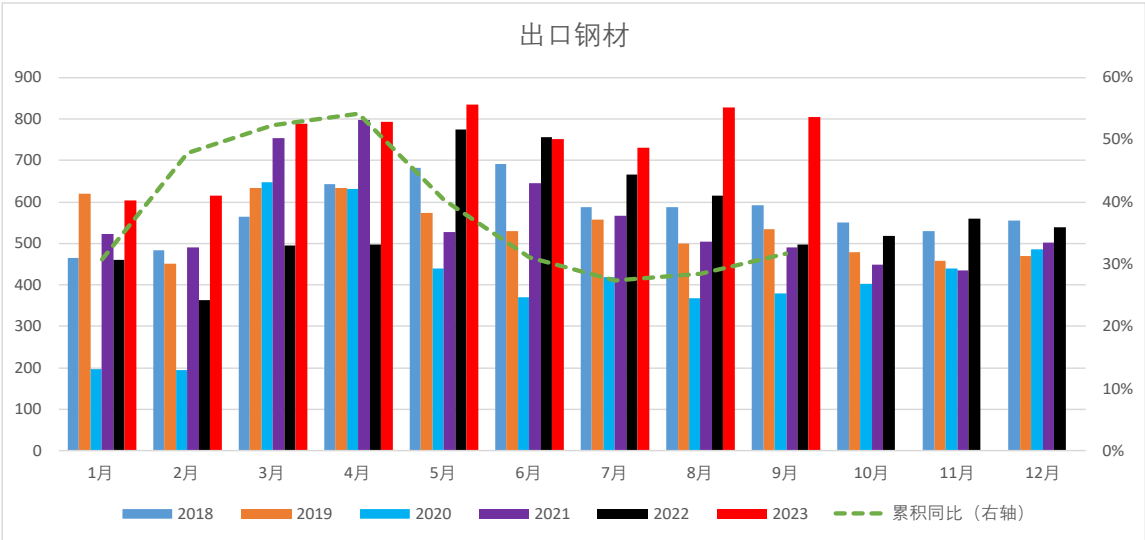


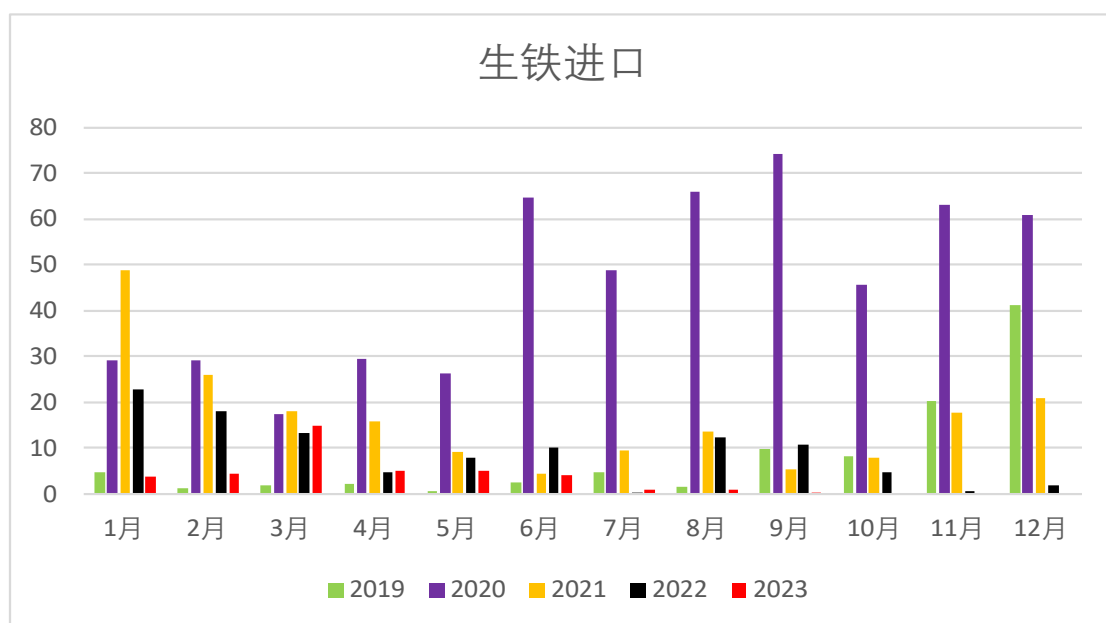
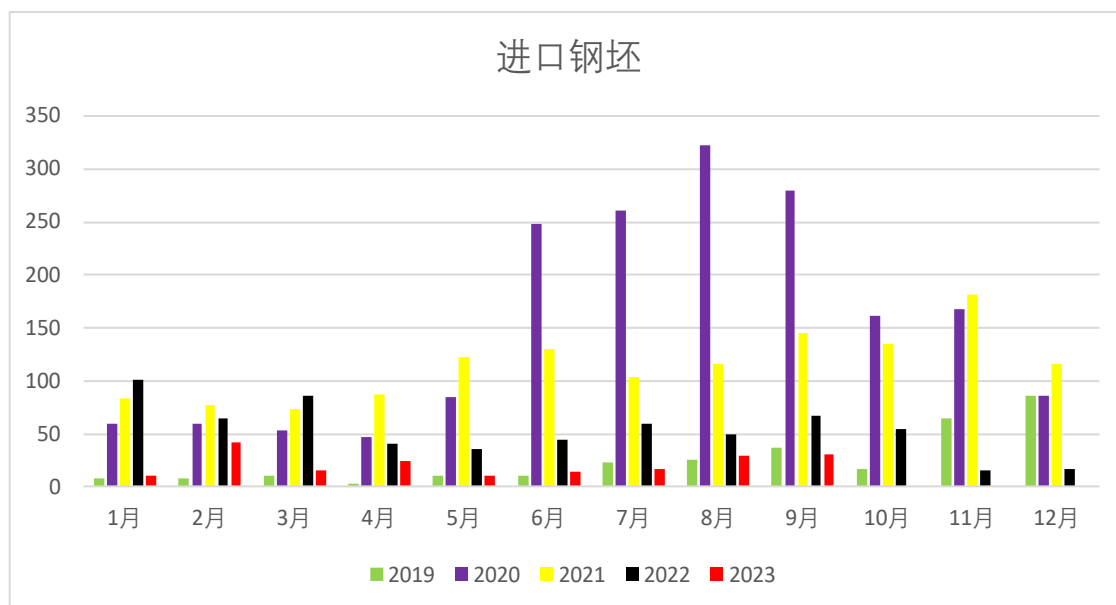


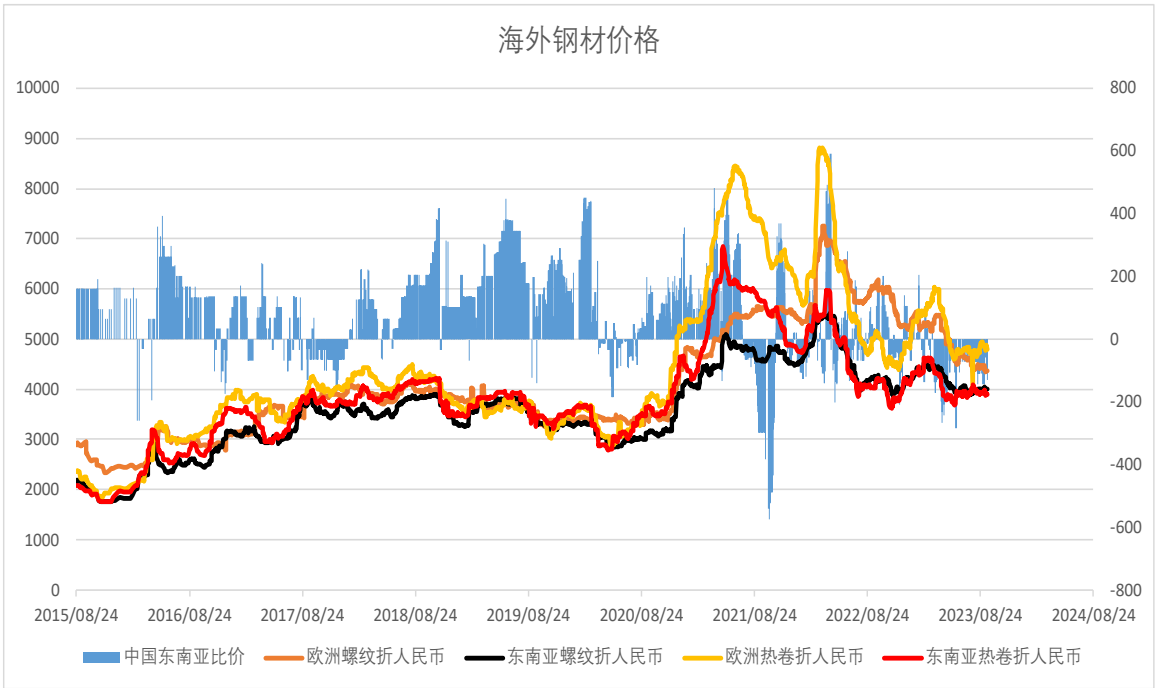
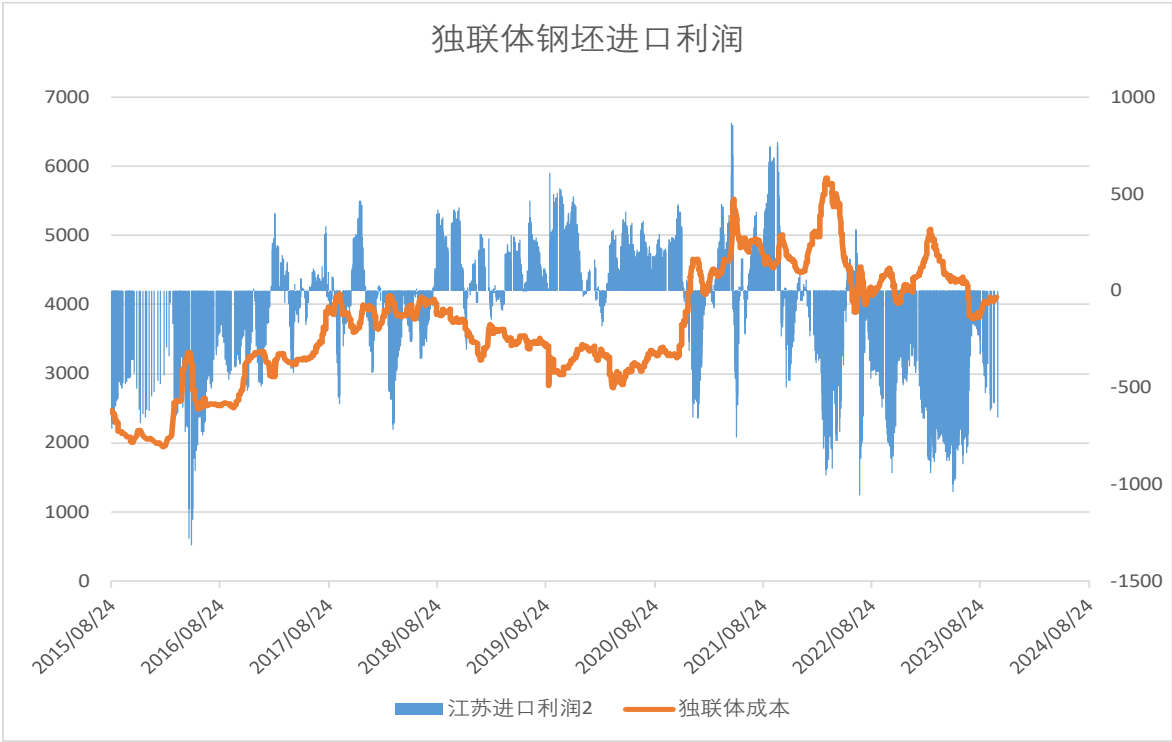




五、 进出口，宏观







六、 相关新闻和数据

- 1.1 Mysteel调研247家钢厂高炉开工率82.34%，环比上周增加0.14个百分点，同比去年增加0.29个百分点
- 1.2 据 Mysteel，全国样本生铁企业 64 座高炉中有 29 座停产检修，检修高炉容积合计 7547m³，周度产能利用率为 57.37%，周环比下降 0.49%，月环比下降 8.24%。厂内生铁库存 41.38 万吨，周环比增加 2.72 万吨。
- 1.3 钢厂盈利率下降至 19.05%，年内最低点
- 1.4 9 月房地产新开工面积同比降低 15.18%，环比增加 18.93%，边际改善。施工面积同比降低 9.72%，环比增加 37.72%，竣工面积同比增加 23.92%，环比回落 6.43%，投资同比降低 18.67%，环比增加 12.92%，实际到位资金同比降低 18.77%，环比增加 23.06%
- 1.5 国家统计局数据显示，2023 年 9 月份，全国居民消费价格同比持平，环比上涨 0.2%。1—9 月平均，全国居民消费价格比上年同期上涨 0.4%