

2023年09月15日

研究员：董原良  
从业证书：F3081860  
投资咨询：Z0016129  
审核：唐韵 Z0002422



上海市虹口区东大名路  
1089号26层2601-2606单元



电话  
021-55275088



电子邮件  
xuliang@eafutures.com



网站  
<http://www.eafutures.com/>

免责声明：本报告的信息均来源于公开资料，我公司对这些信息的准确性和完整性不做任何保证，也不保证所包含的信息和建议不会发生任何变更。文中的观点、结论和建议仅供参考，报告中的信息或意见并不构成所述证券或期货的买卖出价或征价，投资者据此做出的任何投资决策与本公司和作者无关。

## 观点

螺纹：螺纹钢产量下降，厂库与社库减少，总体库存减少，表观需求下降；保障房年内筹建进度已达 73%（204 万套）。本周螺纹 01 合约震荡偏强，震荡区间 3700-3850，螺纹关注 3701 支撑

热卷：热卷产量减少，厂库减少，社库减少，总体库存下降，表观需求减少，8 月热卷下游汽车、挖掘机、装载机等销量增长；本周热卷 01 合约震荡偏强，震荡区间 3800-3950 之间，热卷关注 3789 支撑

## 基本面

### 1 供应：

- 1.1 五大材产量 903.82 万吨，周环比减少 18.58 万吨，减少 2.01%，年同比减少 73.17 万吨，减少 7.49%。
- 1.2 螺纹钢产量 247.67 万吨，周环比减少 5.92 万吨，减少 2.33%，年同比减少 59.41 万吨，减少 19.35%。
- 1.3 热卷产量 308.9 万吨，周环比减少 6.58 万吨，减少 2.09%，年同比减少 0.26 万吨，减少 0.08%。
- 1.4 铁水 247.84 万吨，周环比减少 0.4 万吨，减少 0.16%，年同比增加 9.82 万吨，增加 4.13%。
- 1.5 255 家钢厂废钢总日耗 51.33 万吨，周环比增长 1.06 万吨，增长 2.1%，年同比增 8.8 万吨，增长 20.69%
- 1.6 钢厂复产意愿较弱，钢厂废钢到货 50.09 万吨，周环比增加 0.07 万吨，增加了 0.13%，年同比增加 4.85 万吨，增加 10.72%

## 2 需求:

- 2.1 五大材表观需求 940.87 万吨, 周环比减少 4.00 万吨, 减少 0.04%, 年同比减少 14.27 万吨, 减少 1.49%。
- 2.2 螺纹钢表观需求 277.7 万吨, 周环比减少 3.7 万吨, 减少 1.32%, 年同比减少 59.41 万吨, 减少 19.35%。
- 2.3 热卷表观需求 311.10 万吨, 周环比减少 1.29 万吨, 增加 0.041%, 年同比减少 0.26 万吨, 减少 0.08%。
- 2.4 建材成交周度均值 14.97 万吨, 周环比增加 1.91 万吨, 增加 14.62%, 年同比减少 0.44 万吨, 减少 2.85%。
- 2.5 热卷成交 3.39 万吨, 周环环比增加 0.29 万吨, 增加 9.41%, 年同比减少 0.21 万吨, 减少 6.07%。

## 3 库存:

- 3.1 五大材总库存 1579.39 万吨, 周环比减少 37.06 万吨, 减少 2.29%, 年同比减少 26.75 万吨, 减少 1.67%。
- 3.2 螺纹总库存 719.64 万吨, 周环比减少 30.03 万吨, 减少 4.01%, 年同比减少 1.98 万吨, 减少 0.02%。
- 3.3 热卷总库存 376.22, 周环比减少 2.20 万吨, 减少 0.58%, 年同比增加 50.95 万吨, 增加 15.66%。

## 4 利润开工:

- 4.1 螺纹钢(华东高炉)利润 -93元/吨, 螺纹钢(唐山高炉)利润-45元/吨, 螺纹钢(电炉)利润-461元/吨
- 4.2 盘面利润: 螺纹钢2401合约247。盘面利润高位

## 5 基差:

- 5.1 螺纹10升水-62, 热卷10升水51, 螺纹10-1价差-56, 热卷10-1价差53 10卷螺差130。

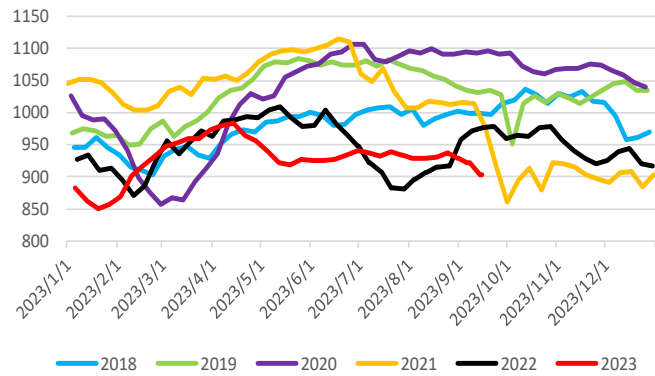
6 进出口：

6.1 1-8月出口钢材5878.5万吨，累积同比增加28.4%

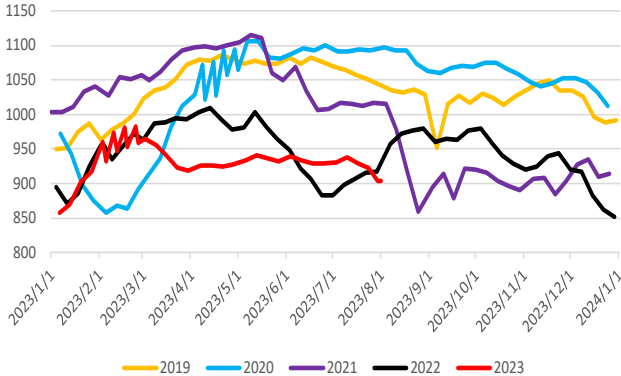
向上驱动	1， 房地产“认房不认贷”集中落地 2， 截止本周，保障性住房今年筹建已完成72%（204万套），年内有望完成筹建 3， 央行下调金融机构存款准备金率0.25个百分点
向下驱动	1， 1-8月，全国房地产开发投资76900亿元，同比下降8.8%，施工面积806415万平方米，同比下降7.1% 2， 本周最新数据，螺纹钢产量环比下降2.33%，表观需求环比下降1.31%，螺纹供需双弱 3， 本周最新数据，热卷产量环比下降2.09%，表观需求环比下降0.41，热卷供需双弱
逻辑分析	当前数据层面，钢材整体供需双弱，下游地产施工面积和开发投资走弱，近期保障房筹建进度积极，有望年内完成，带动地产开工量，短期可能刺激钢材需求。央行降准和“认房不认贷”政策在刺激实体经济和地产成交量上有积极作用，但需要较长时间落地，才能传导到钢材下游需求。
观点	螺纹：利润弱、供给弱、需求强，螺纹总体偏弱 热卷：利润弱，供给弱，需求弱，热卷总体偏弱

一、 供应

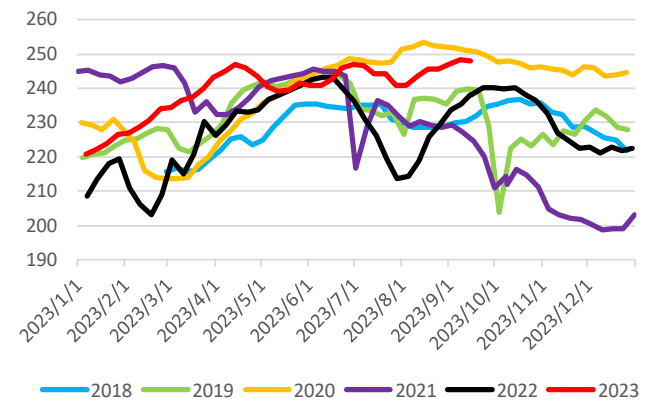
五大材阳历产量



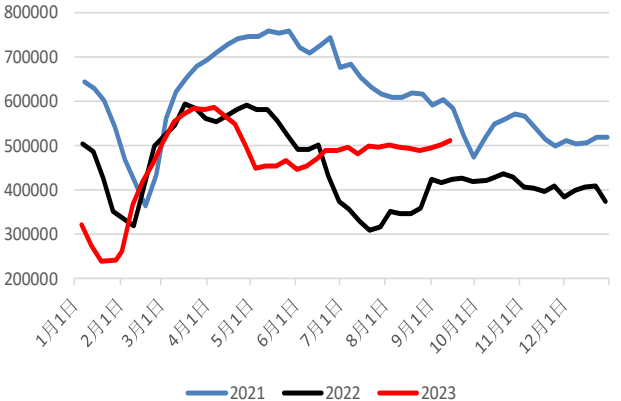
农历五大材产量



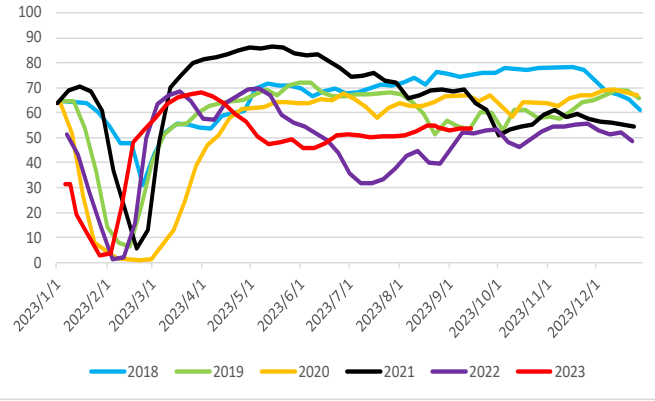
铁水产量



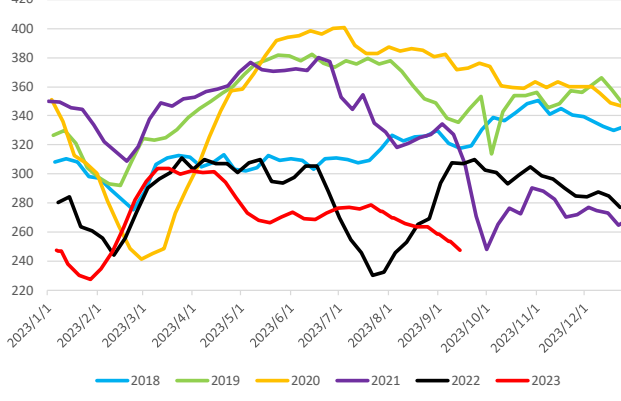
255总日耗

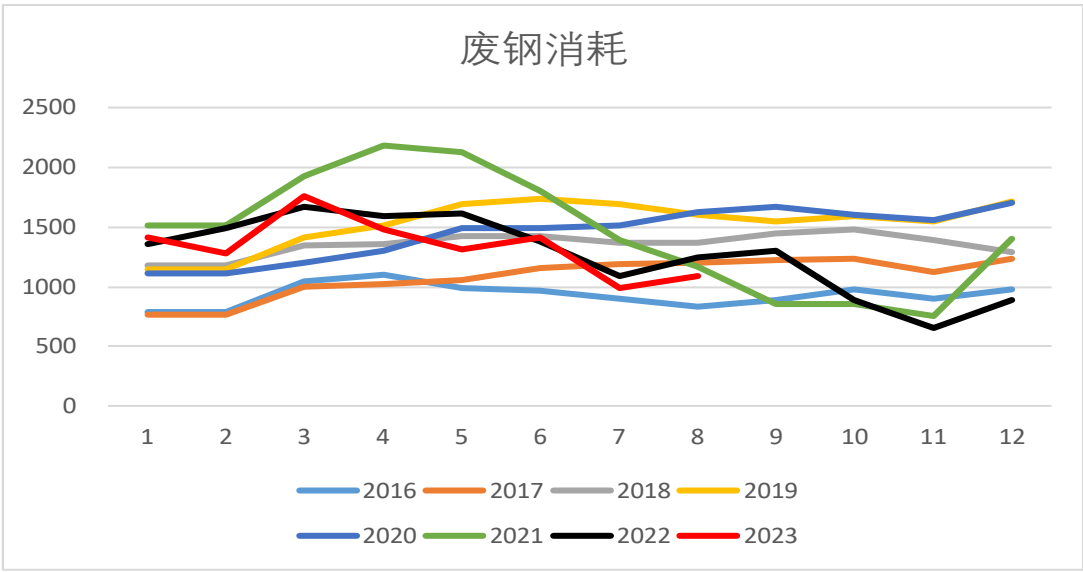
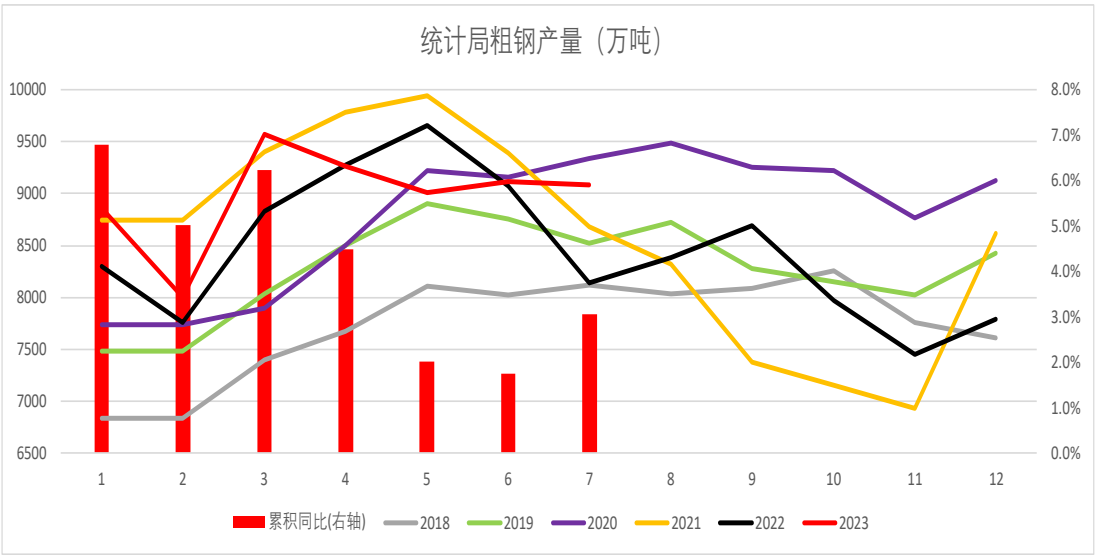
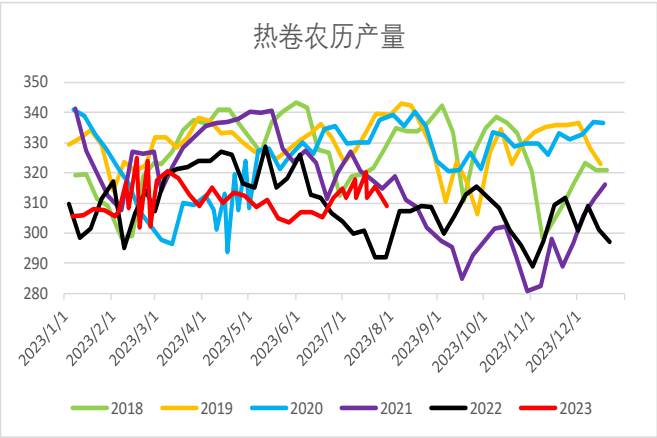
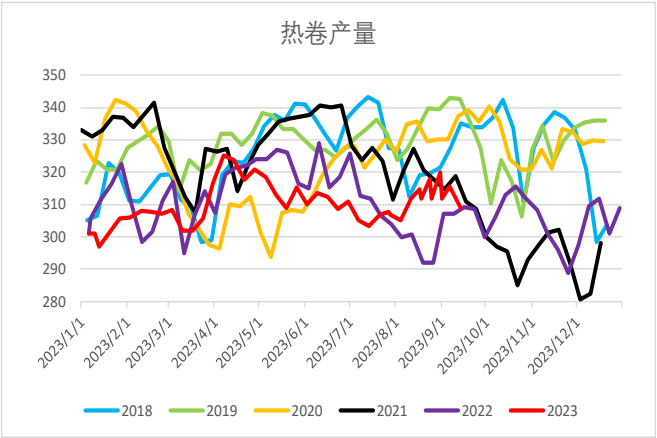


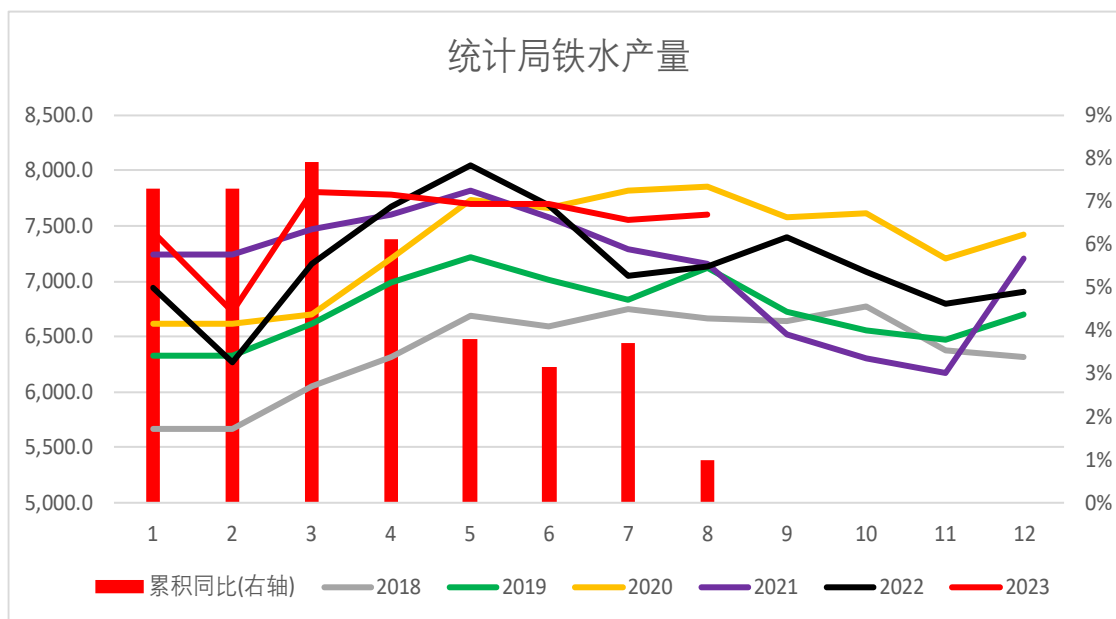
电弧炉产能利用率



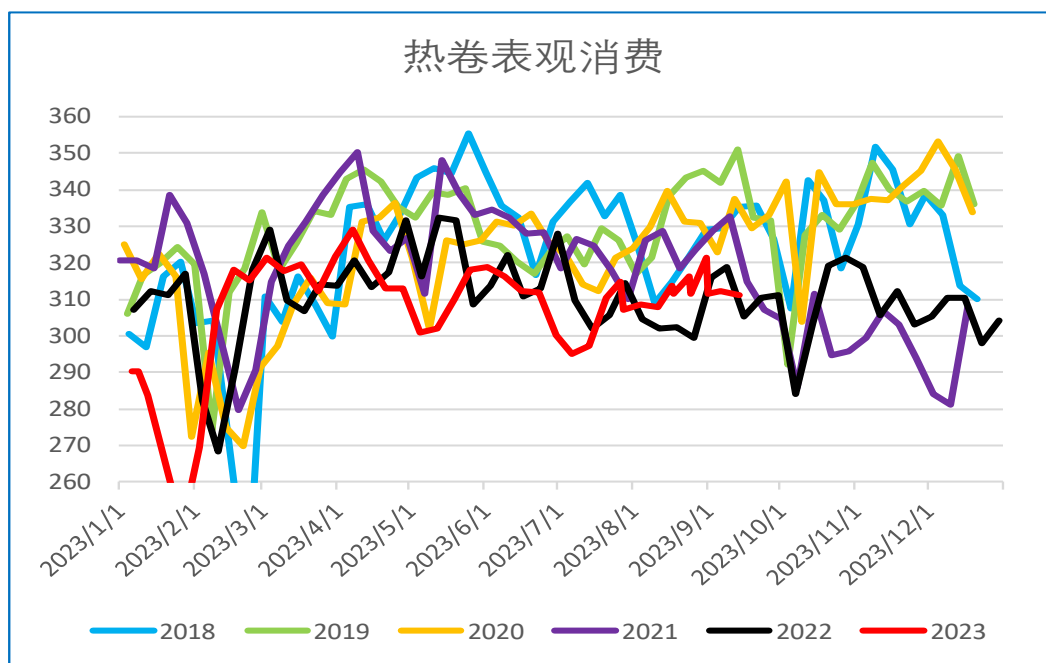
钢联螺纹钢产量图

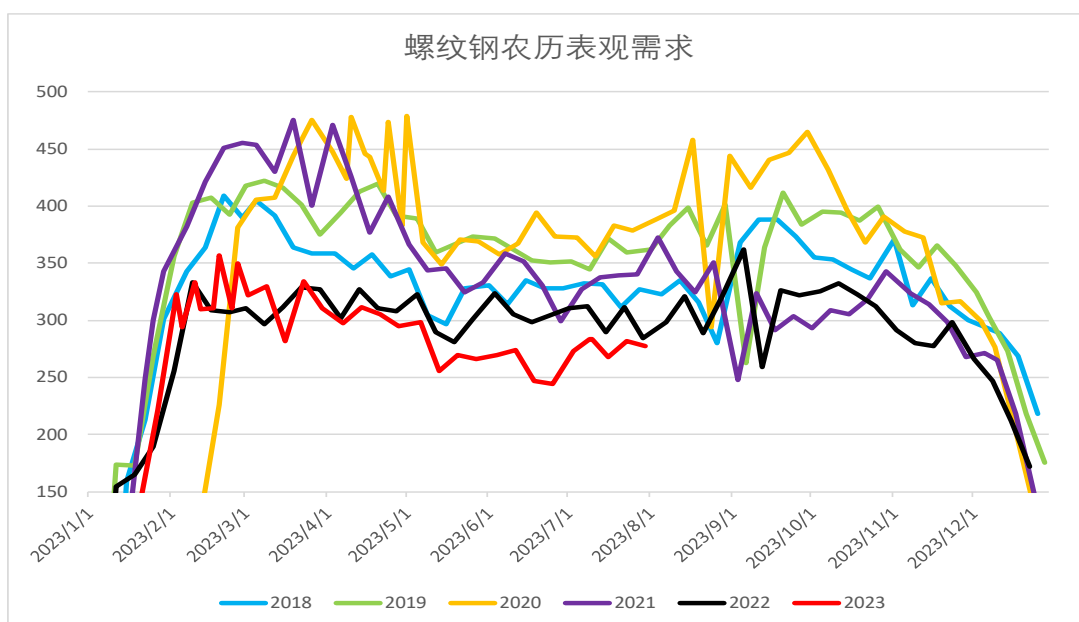
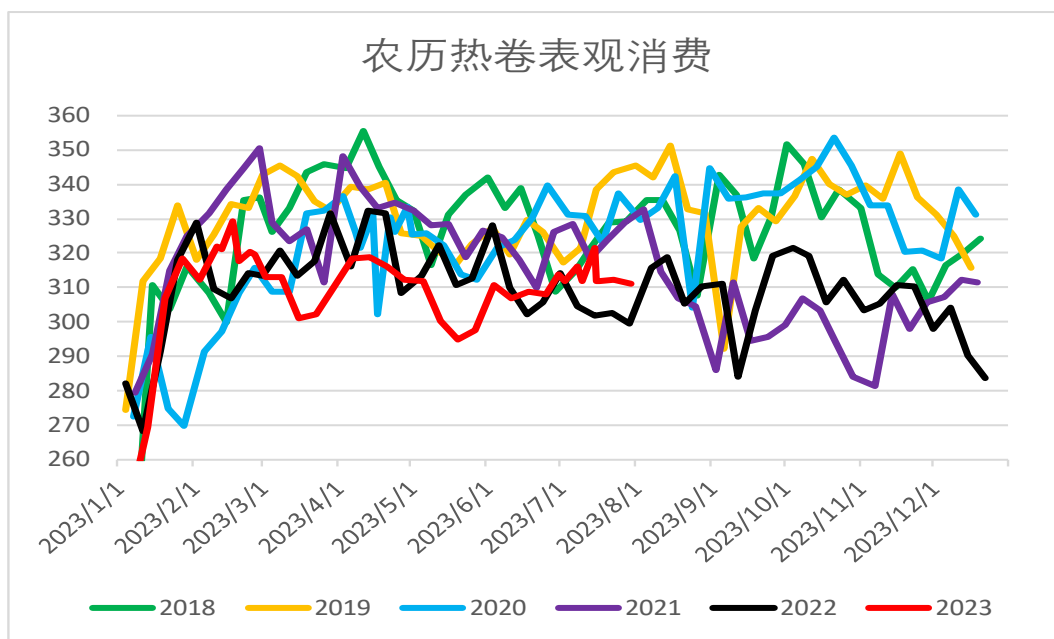


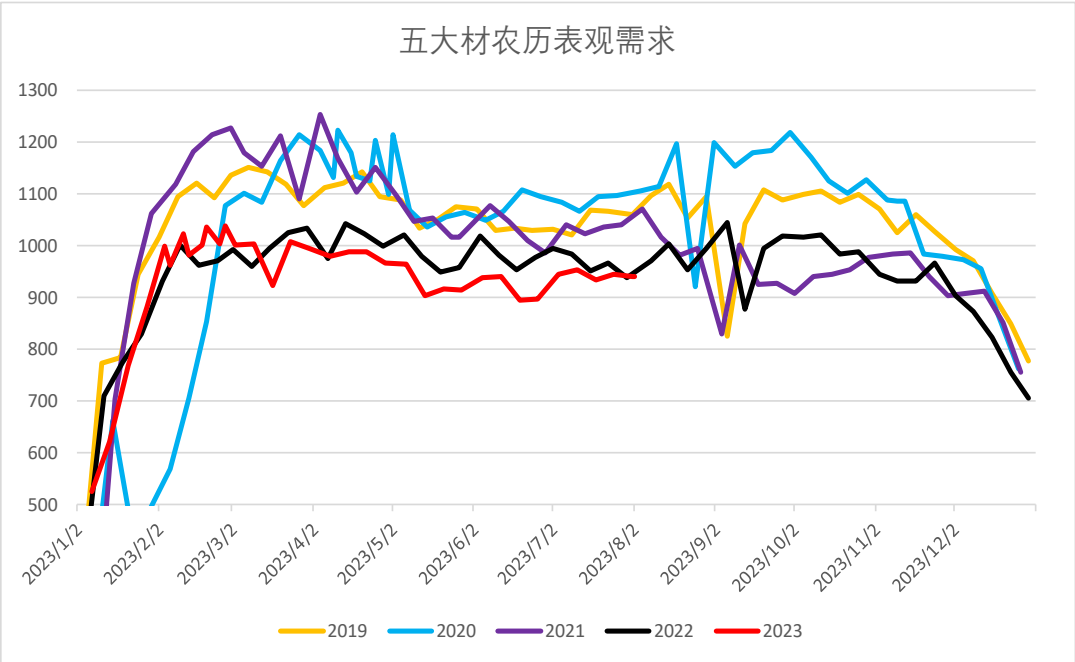
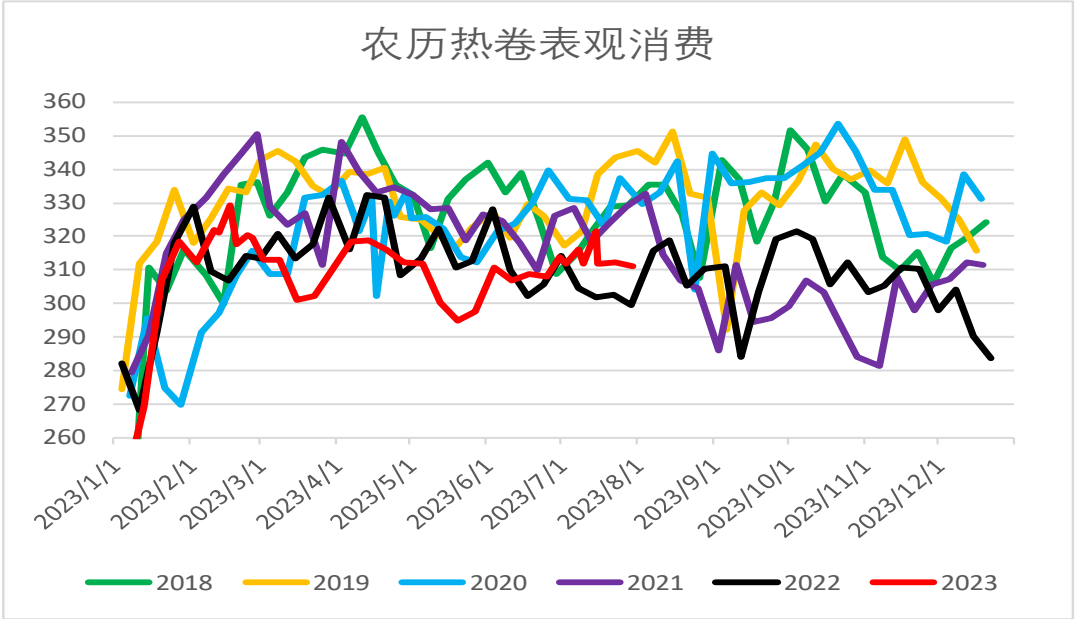




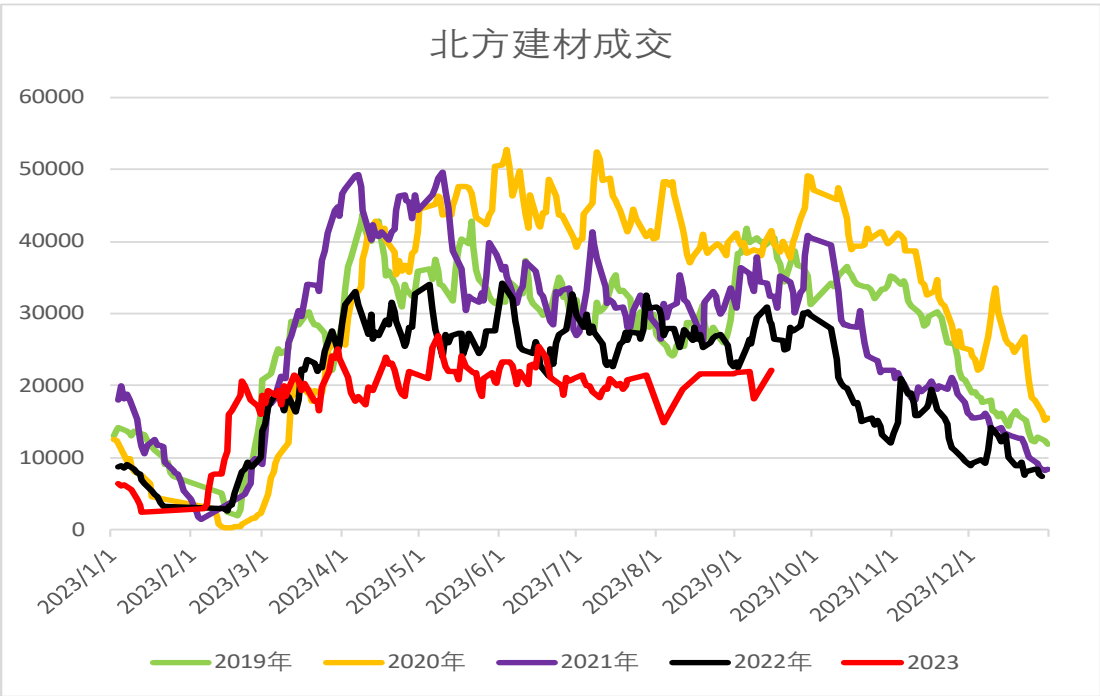
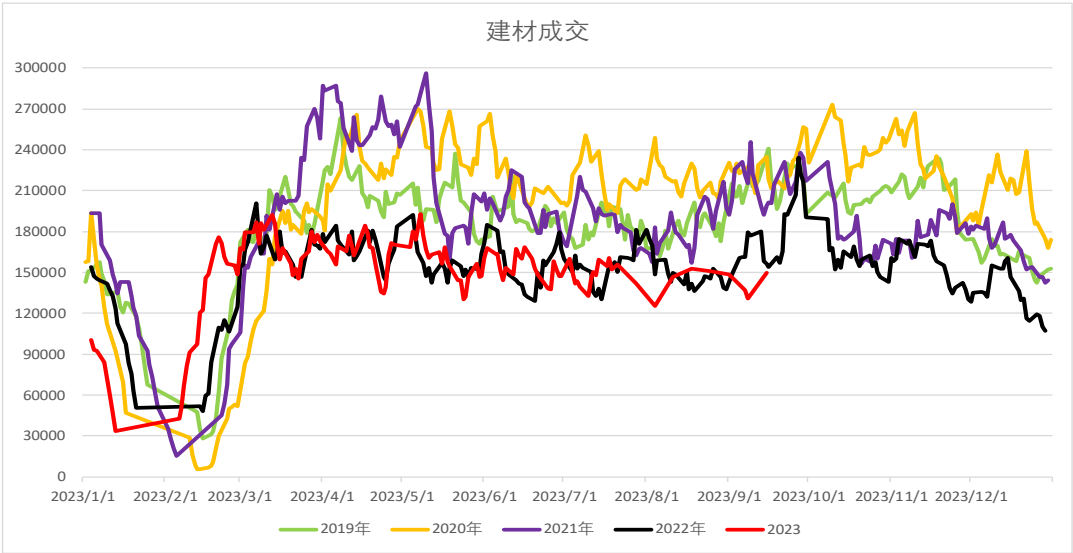
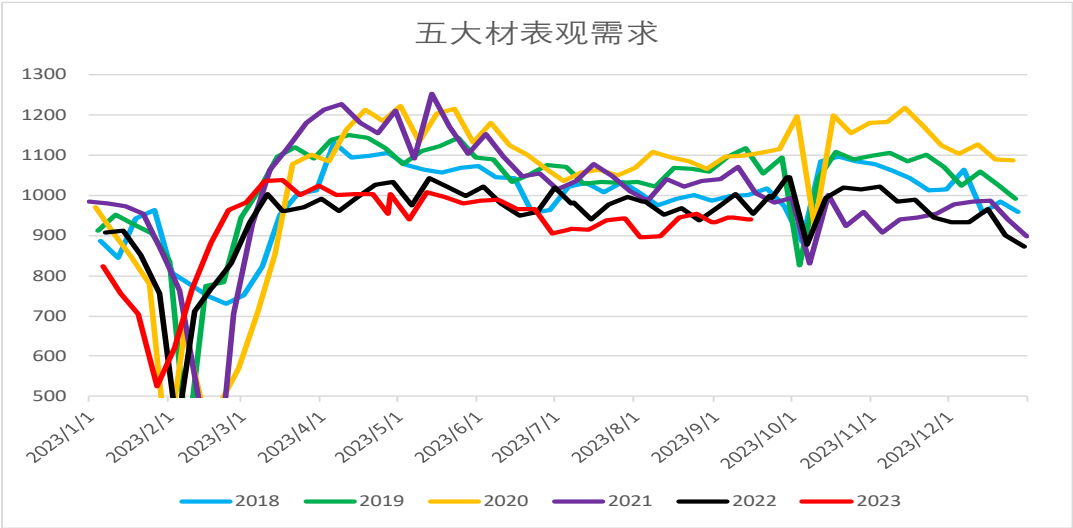
## 二、需求

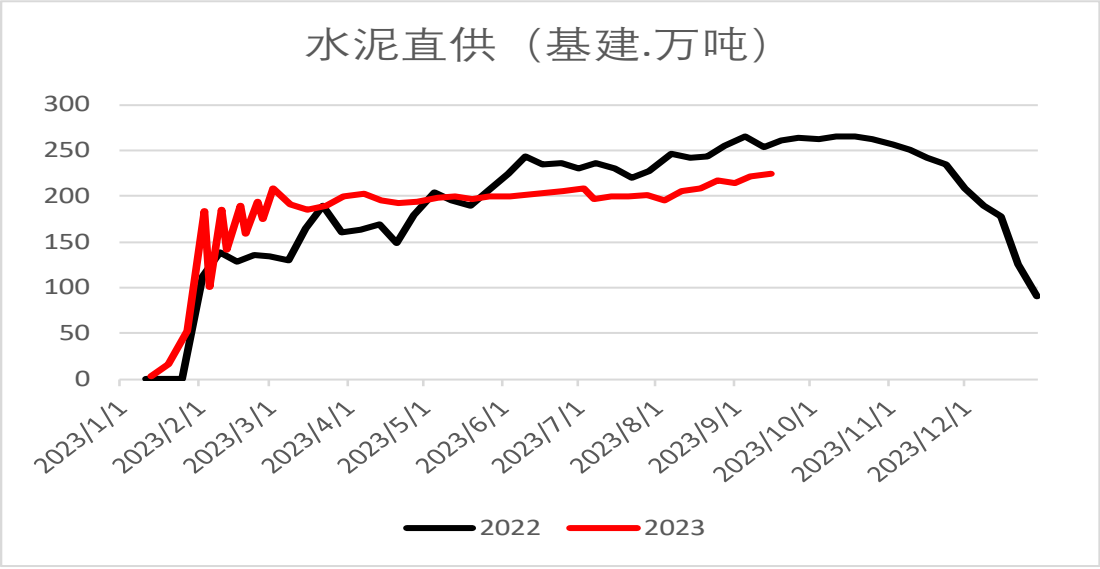
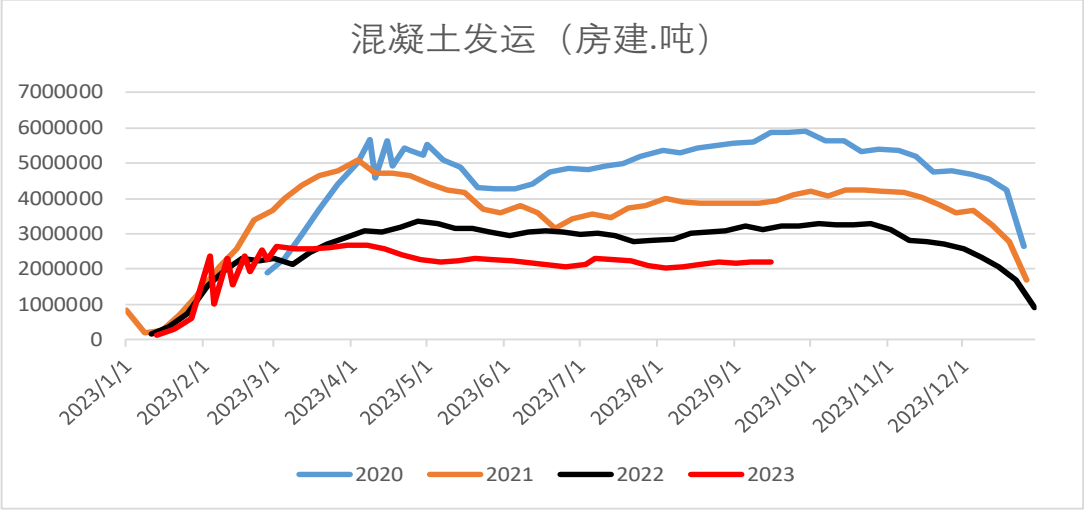






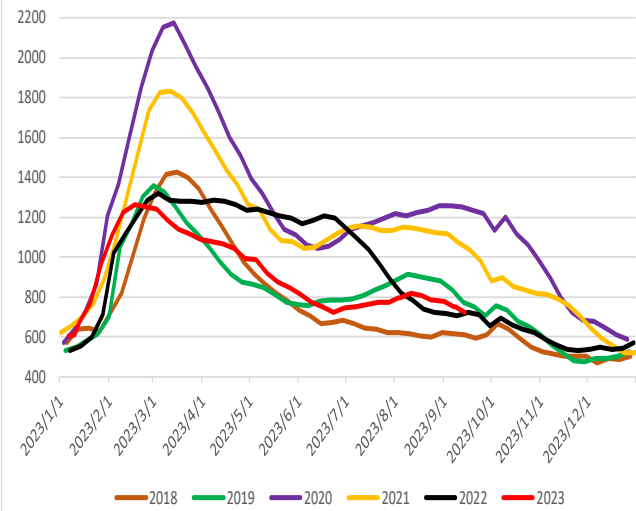




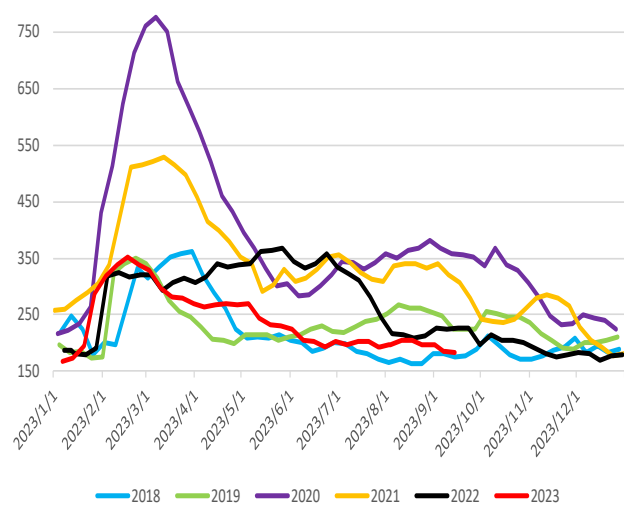


三、 库存

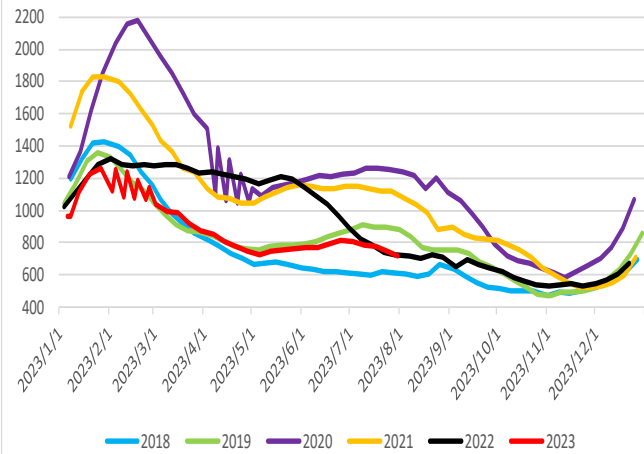
螺纹总库存



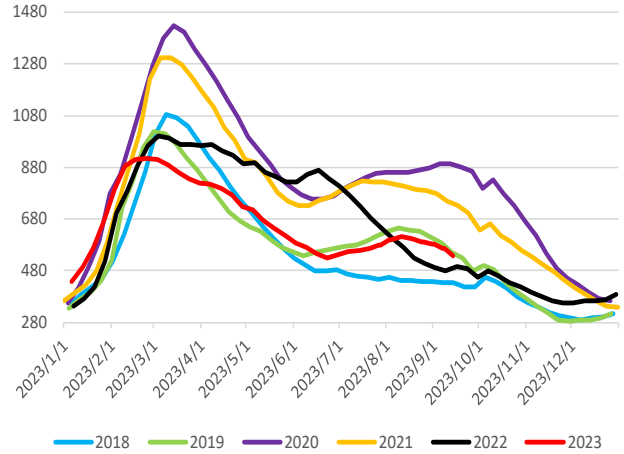
螺纹厂库库存



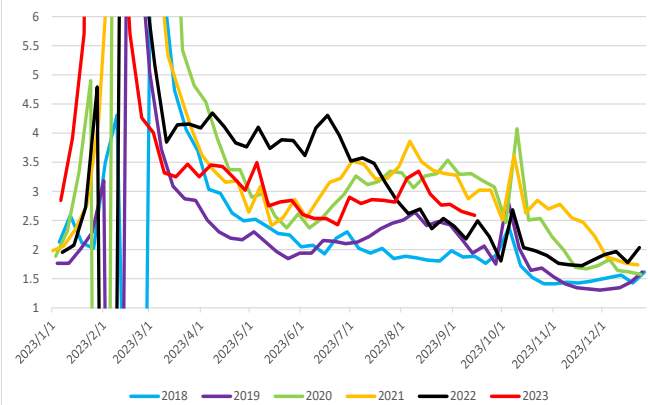
农历螺纹钢总库存



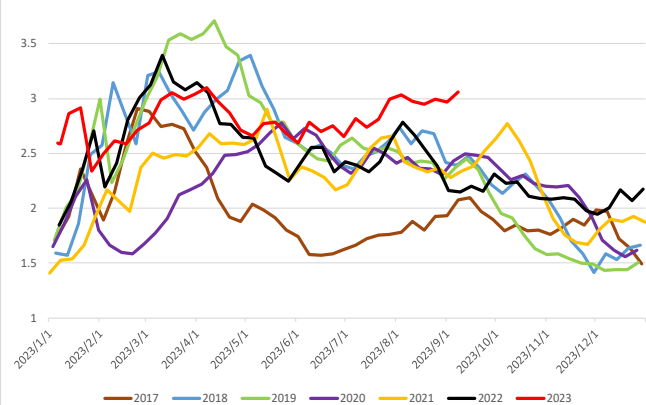
螺纹社会库存



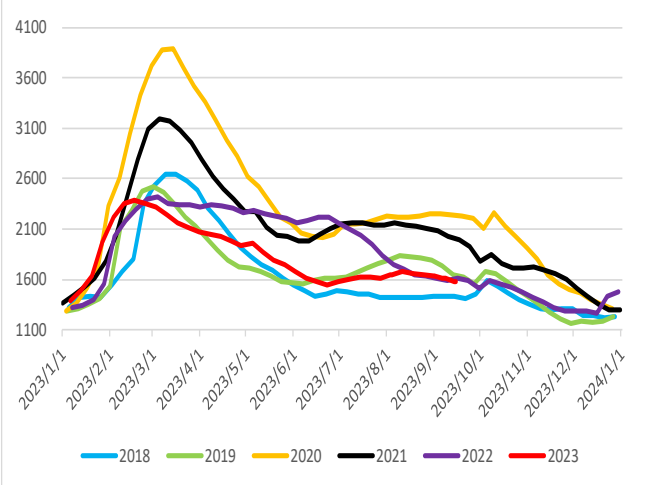
螺纹库存消费比(周)



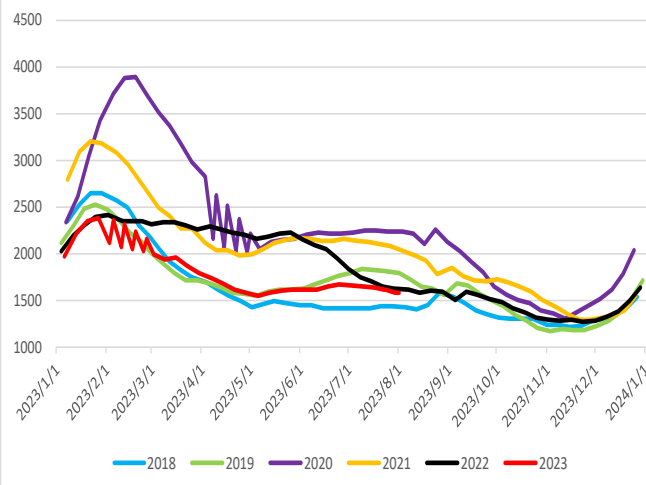
库存集中度



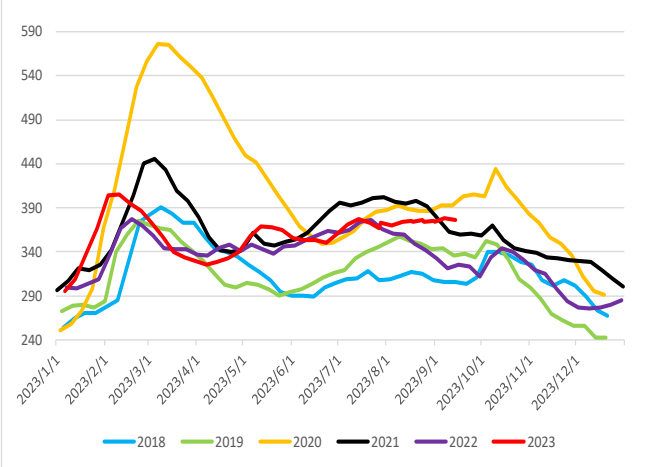
五大材库存阳历



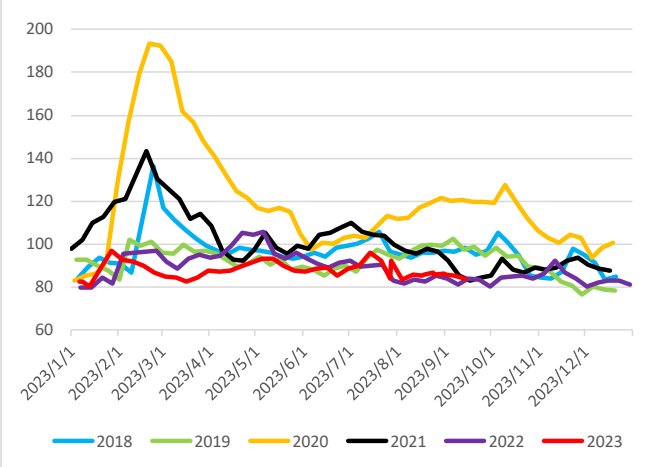
农历五大材库存



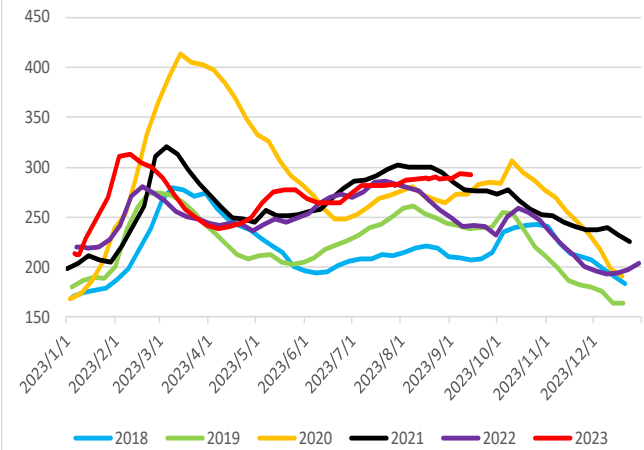
热卷总库存



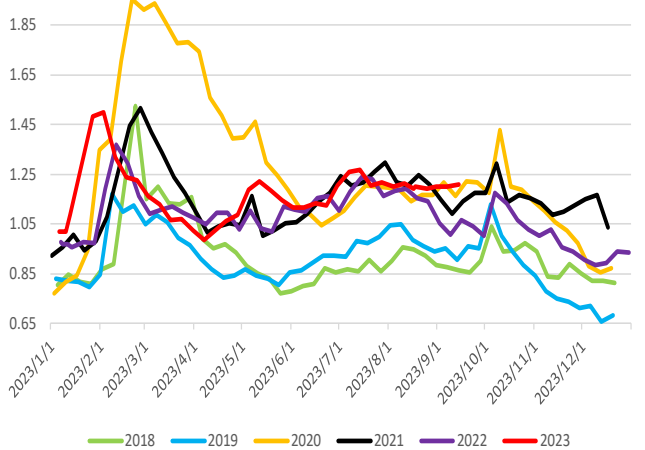
热卷厂库库存



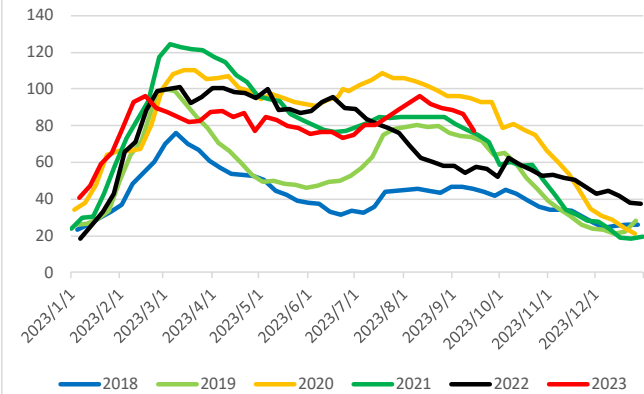
热卷社会库存



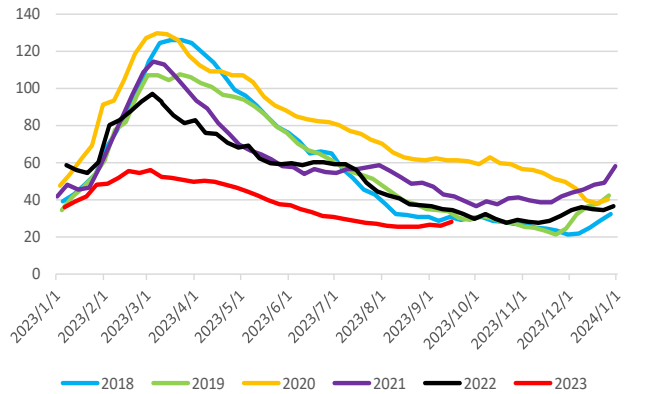
热卷库销比



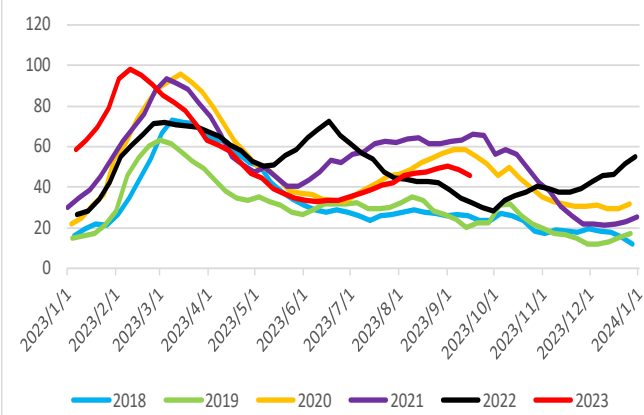
杭州螺纹钢库存



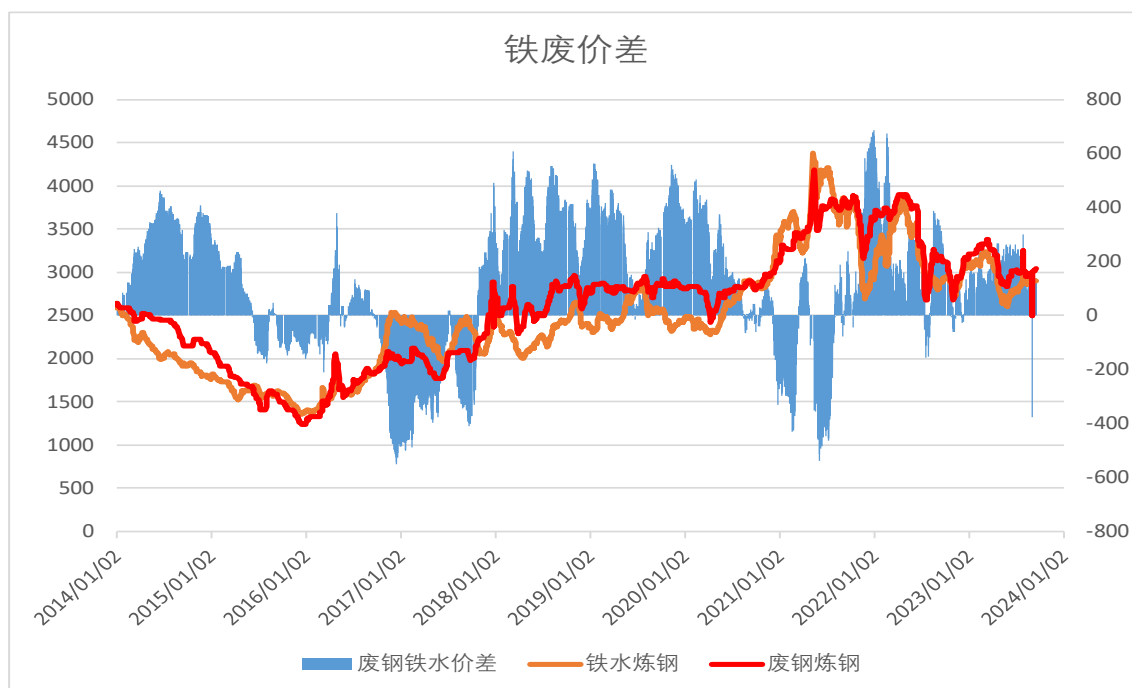
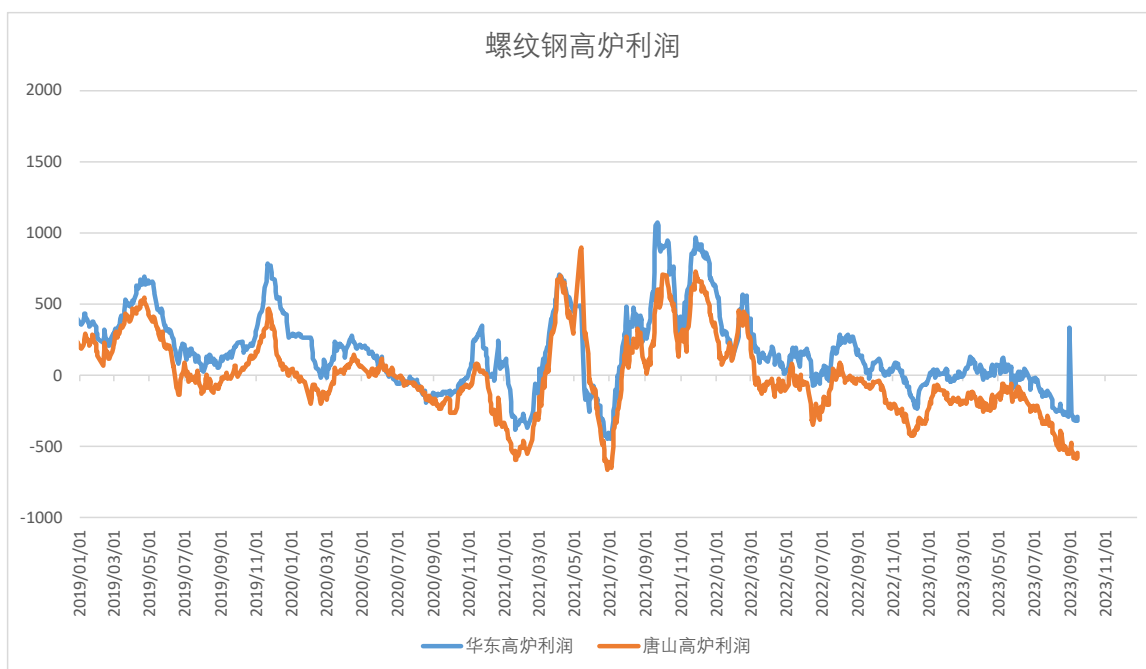
广州螺纹钢库存

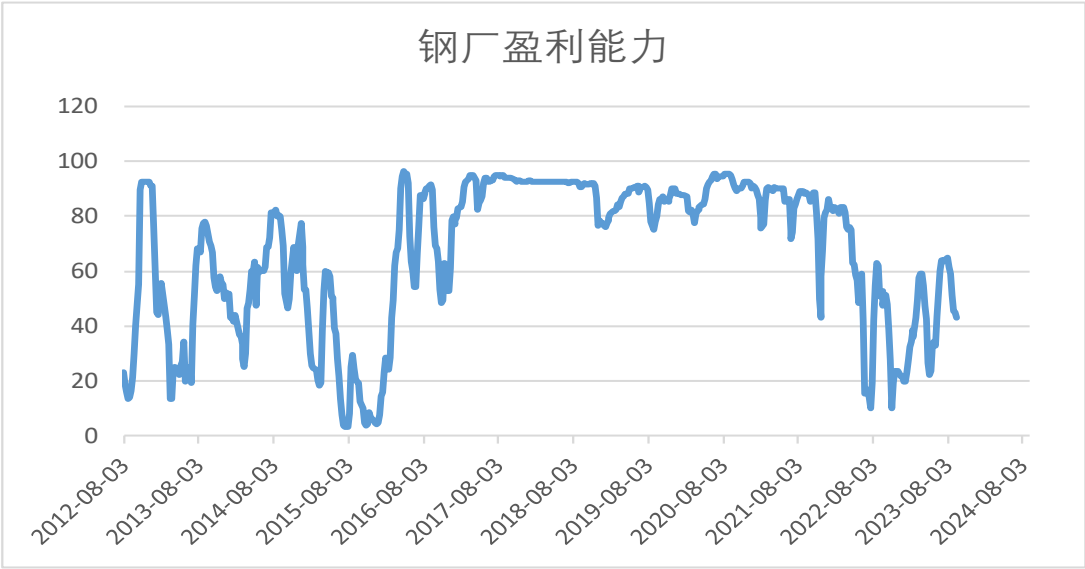
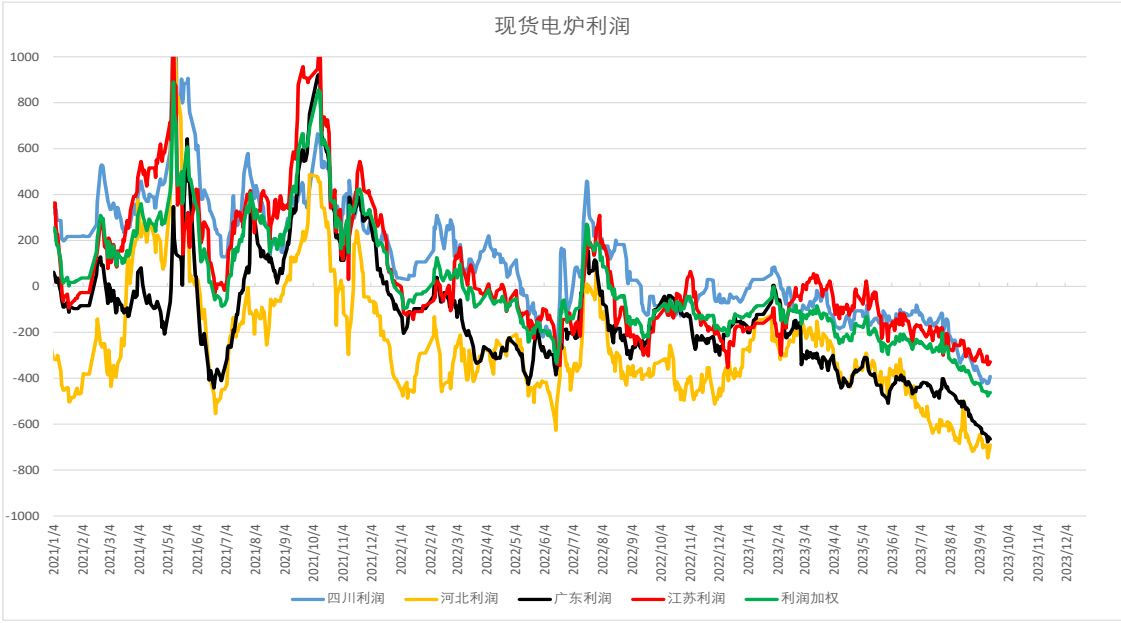


北京螺纹钢库存

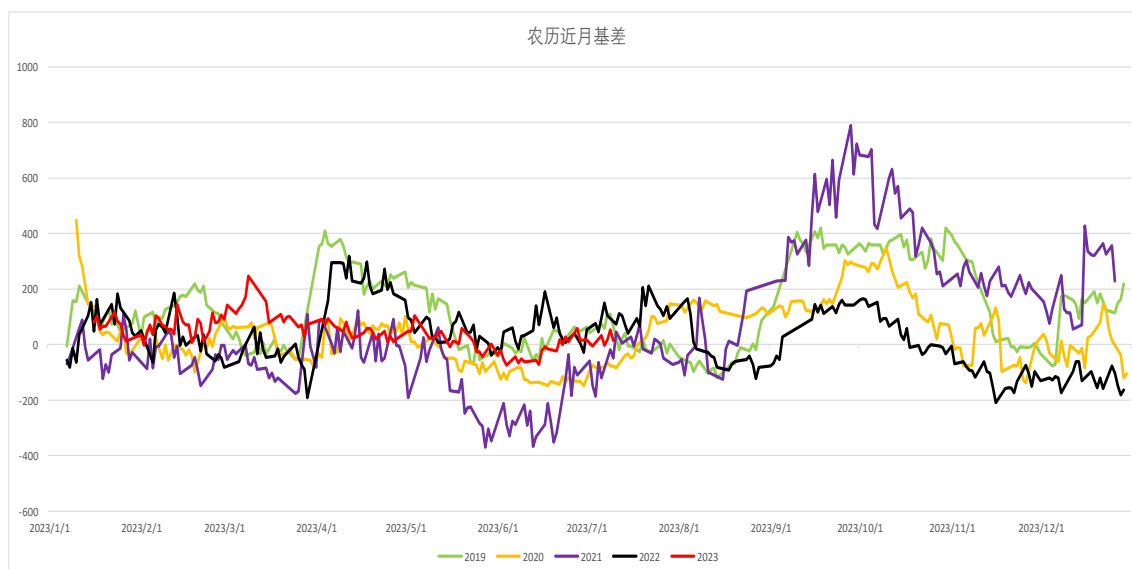
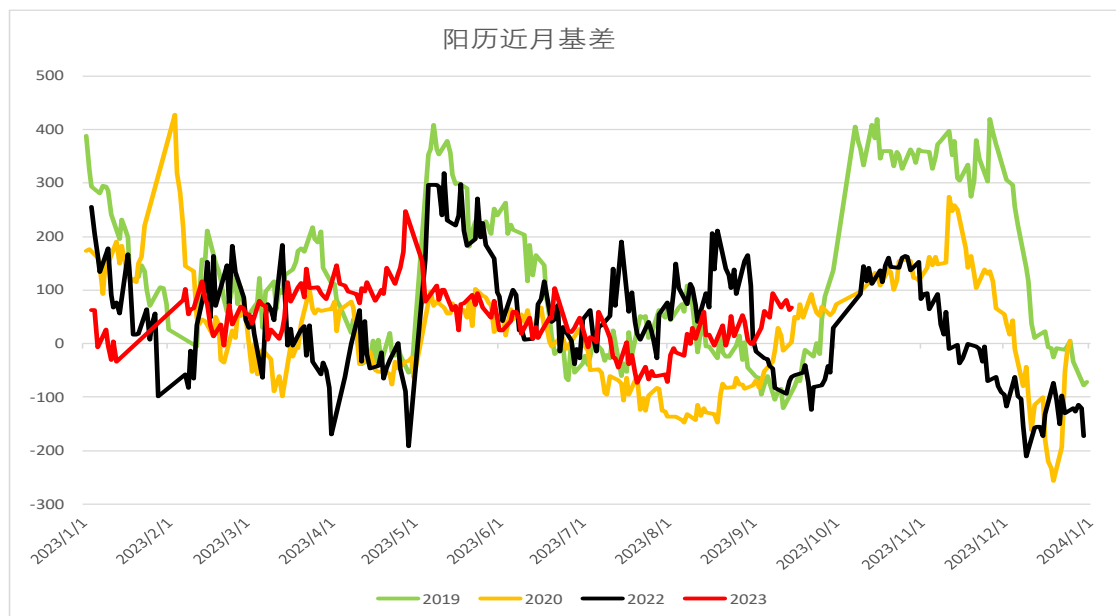


#### 四、 利润开工

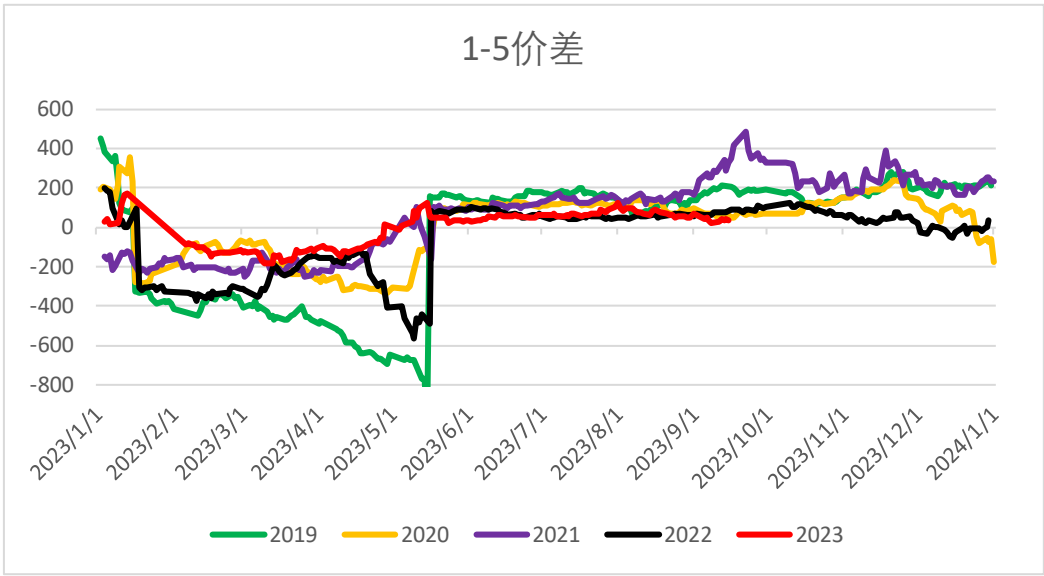
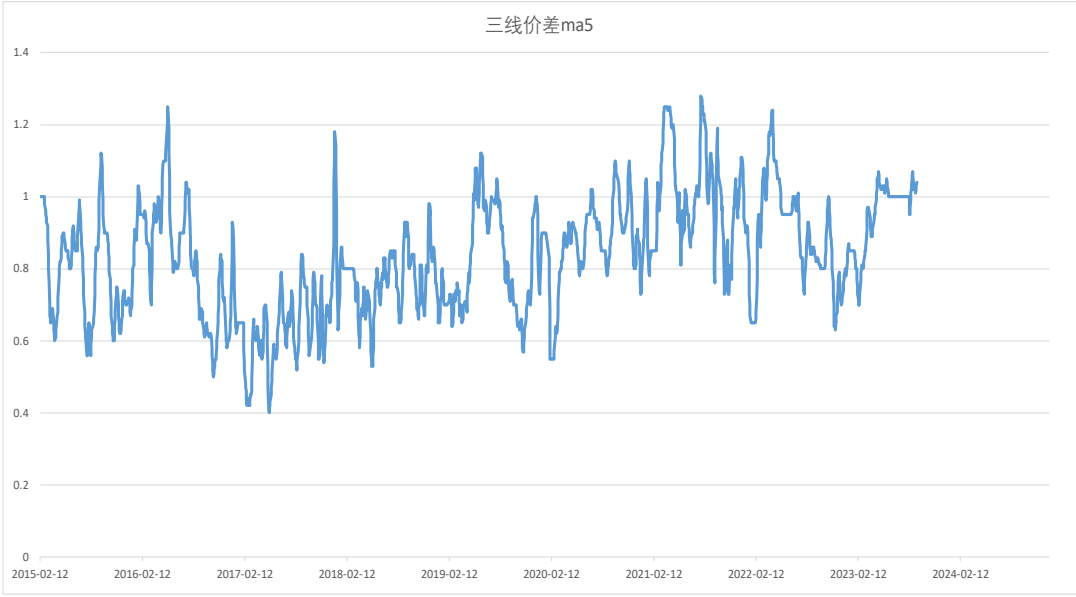


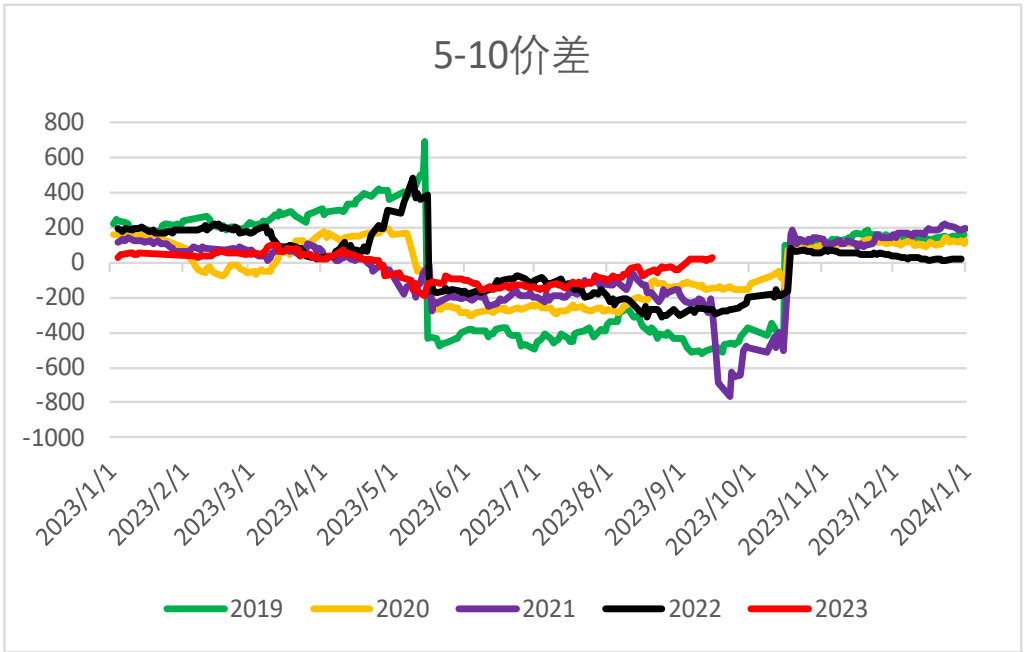
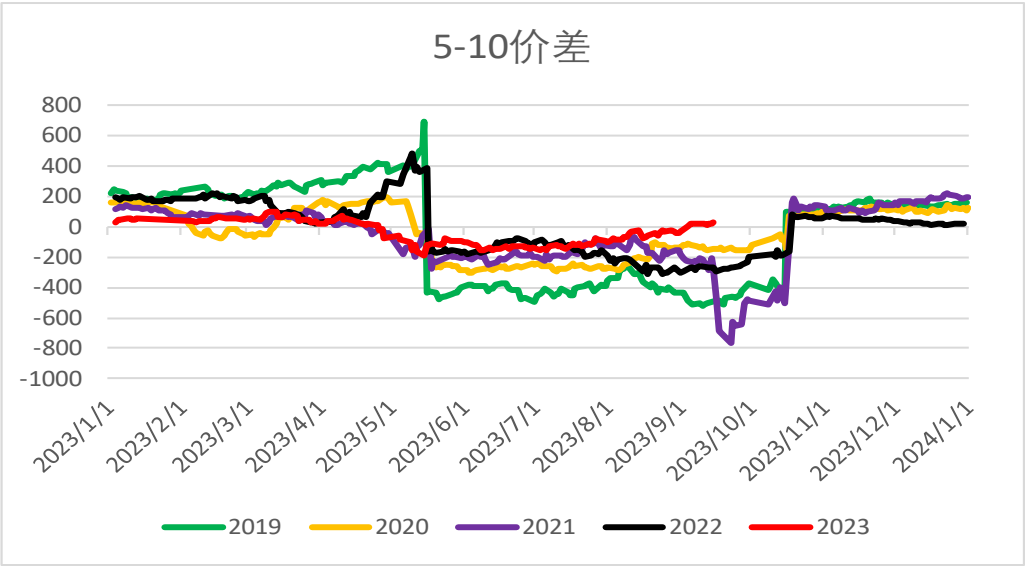


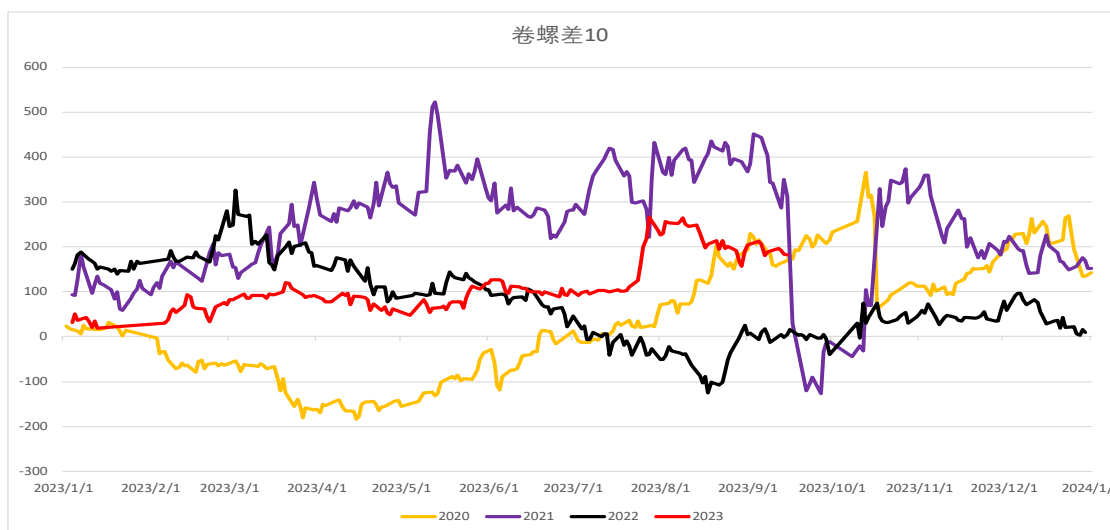
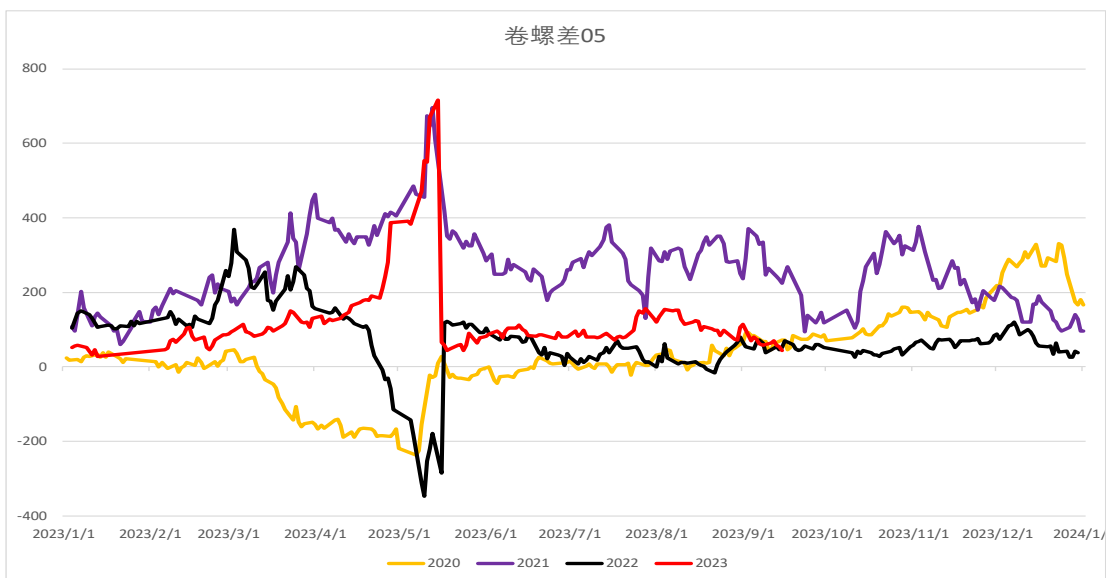
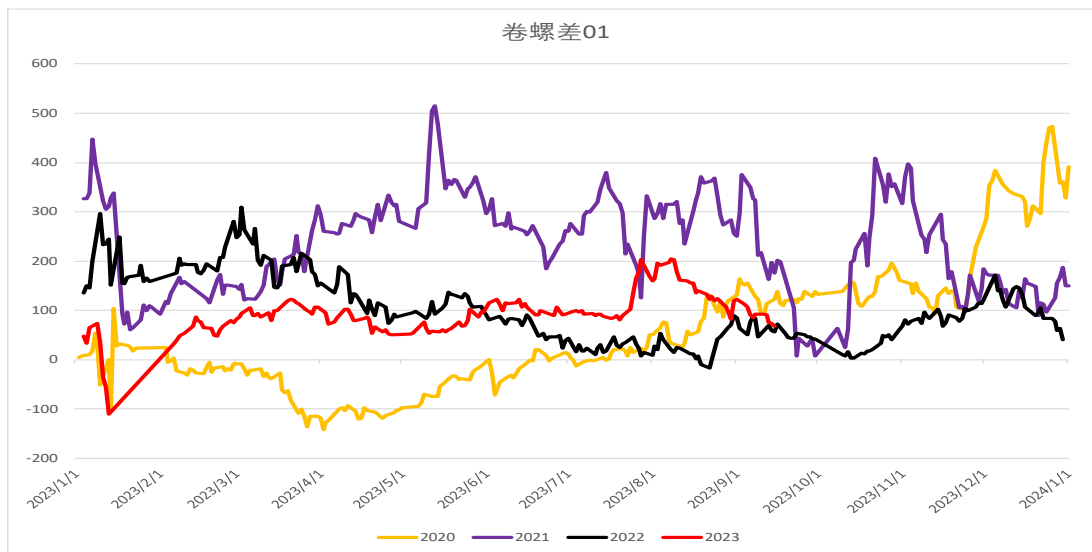
### 三、价差

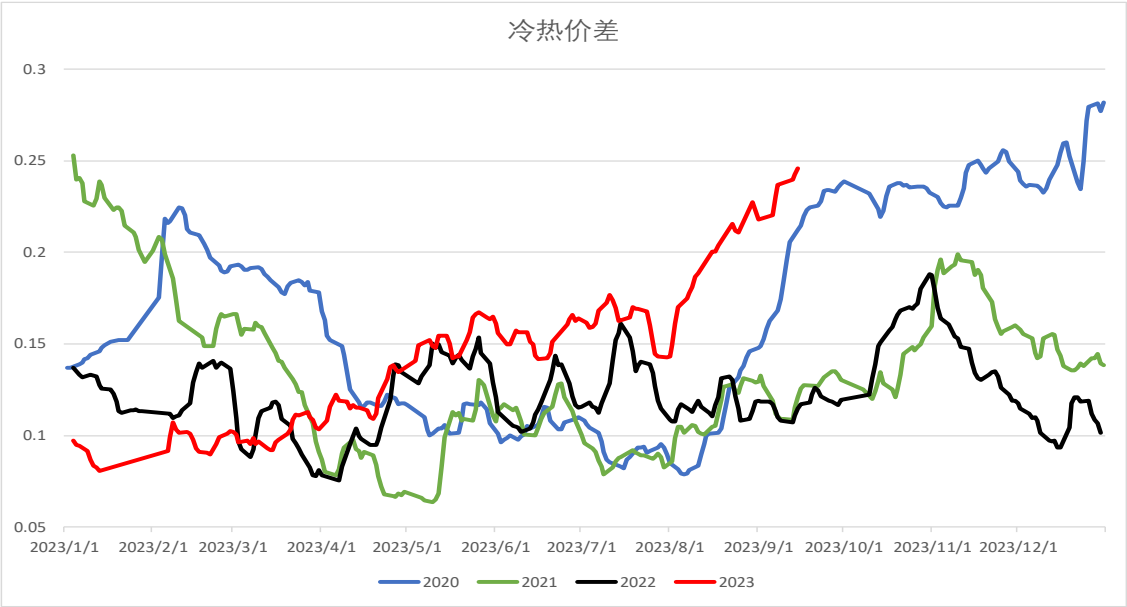




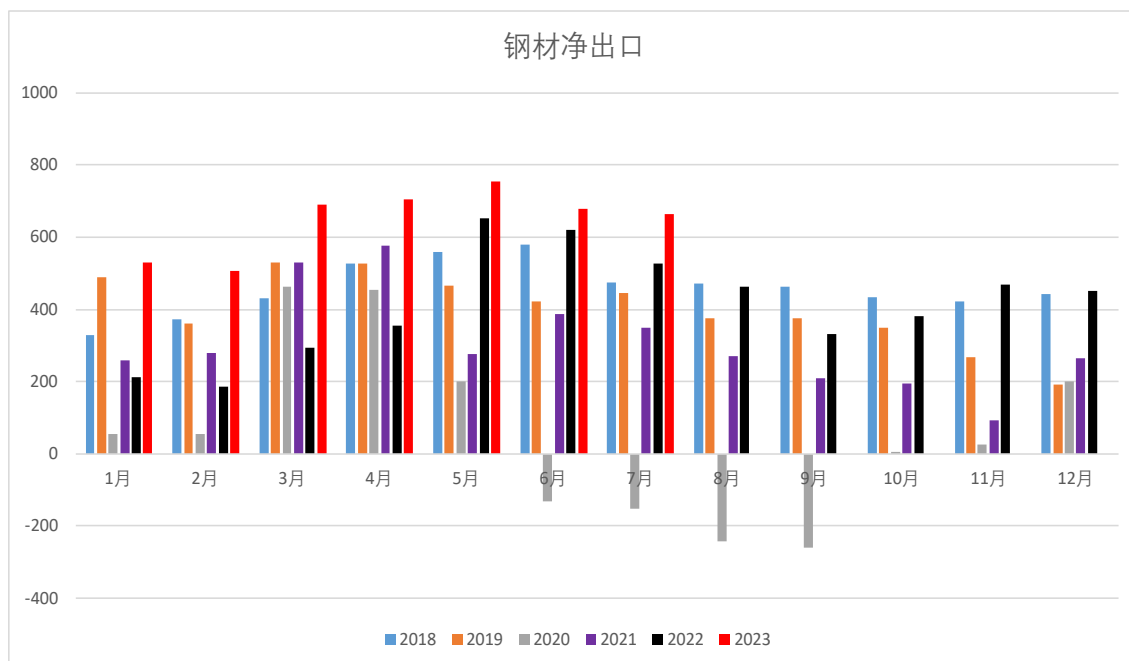
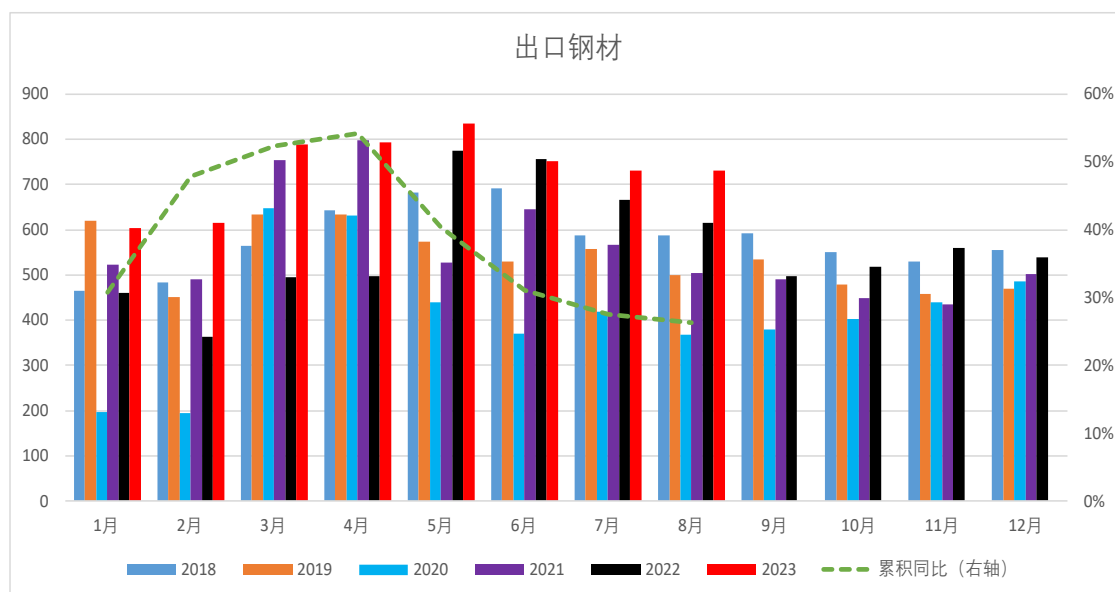


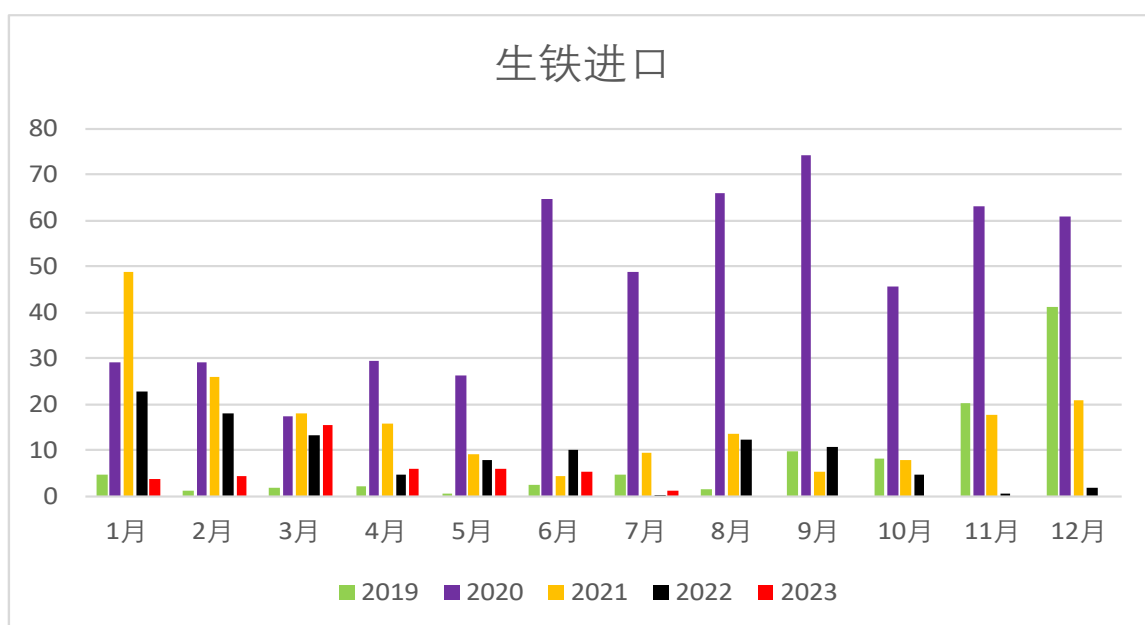
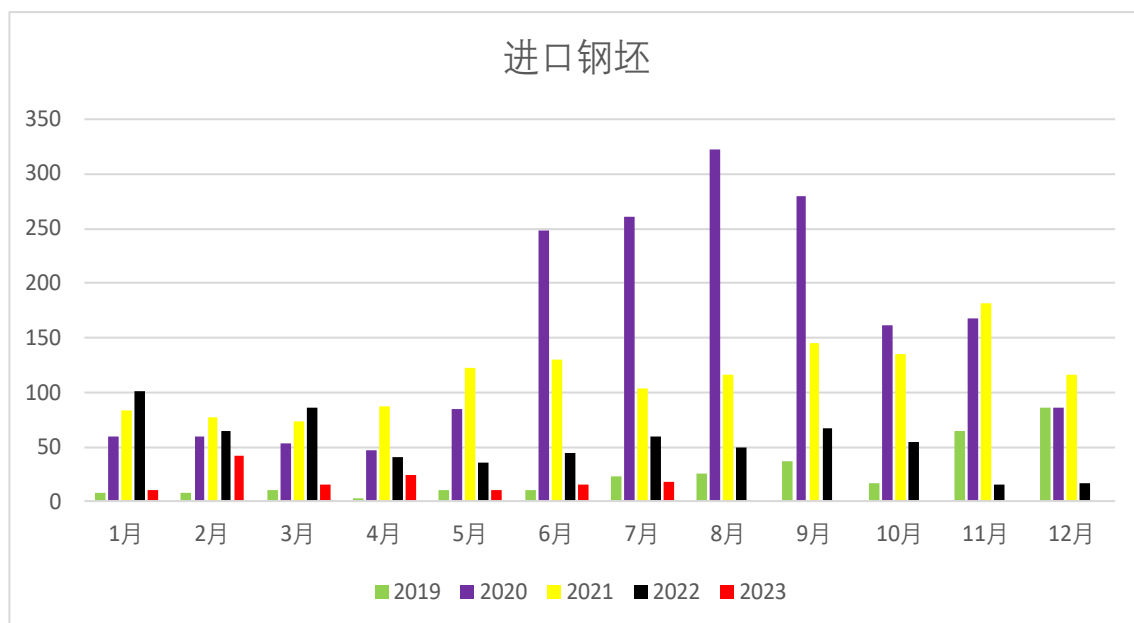


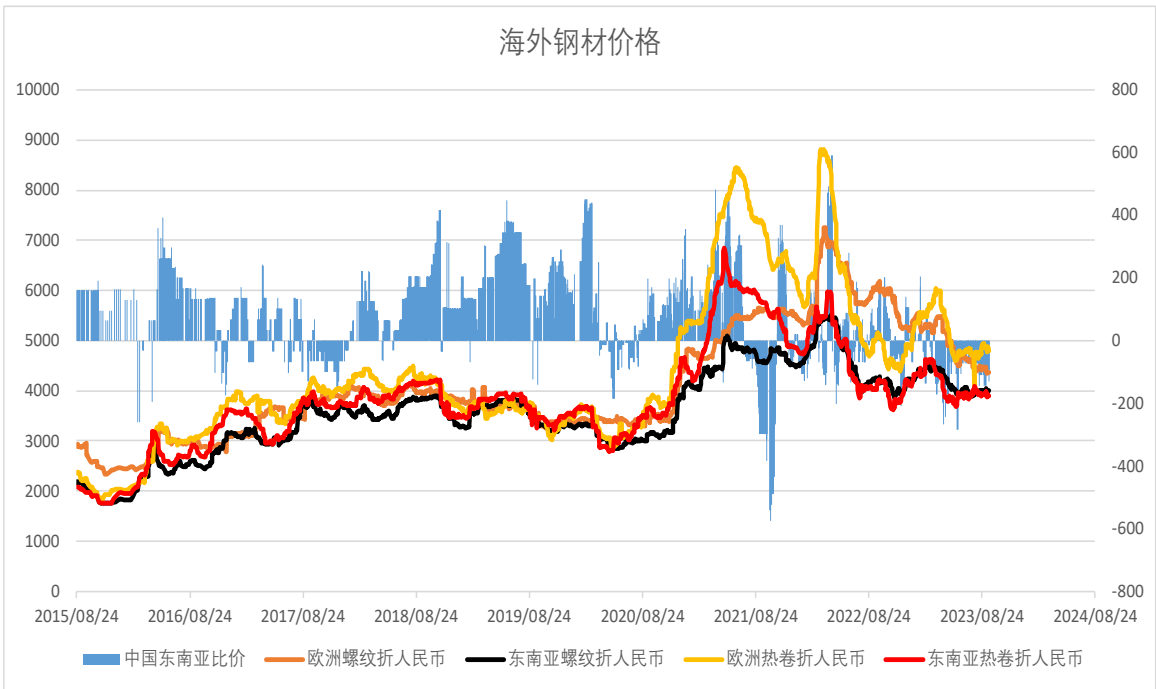
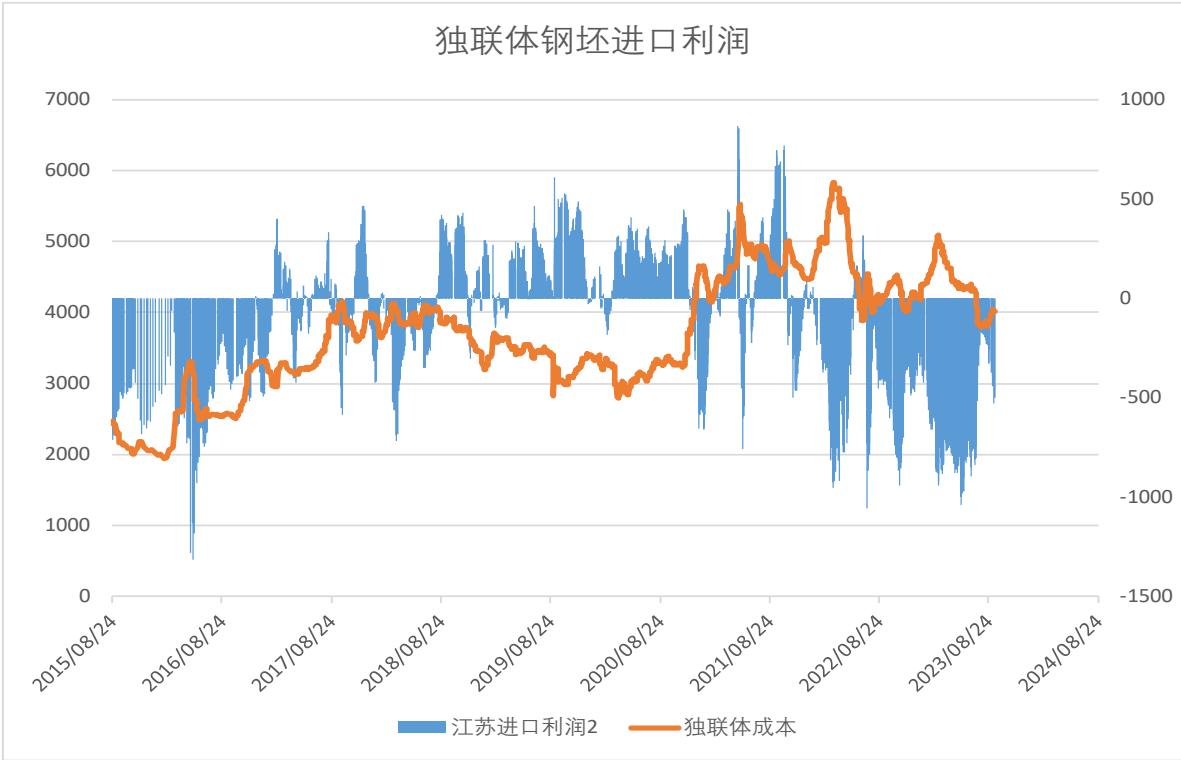




## 五、 进出口，宏观







## 六、 相关新闻和数据

- 6.2 今年保障性住房筹建率达到72%，204万套，这两年总共达成508万套5200亿元投资
- 6.3 自然资源部官网发布《关于开展低效用地再开发试点工作的通知（自然资发〔2023〕171号）》
- 6.4 央行下调存款准备金率0.25个百分点，（不含已执行5%的金融机构）。本次下调后，金融机构加权平均存款准备金率约为7.4%
- 6.5 1-8月，全国房地产开发投资76900亿元，同比下降8.8%，施工面积806415万平方米，同比下降7.1%
- 6.6 8月汽车整体销量258.2万辆，增长8.4%；1-8月累计销量1821.0万辆，增长8.0%。出口量40.8万辆，增长32.1%
- 6.7 8月份装载机主要制造企业销售各类装载机7227台，同比下降17.9%；挖掘机主要制造企业销售各类挖掘机13105台，同比下降27.5%